

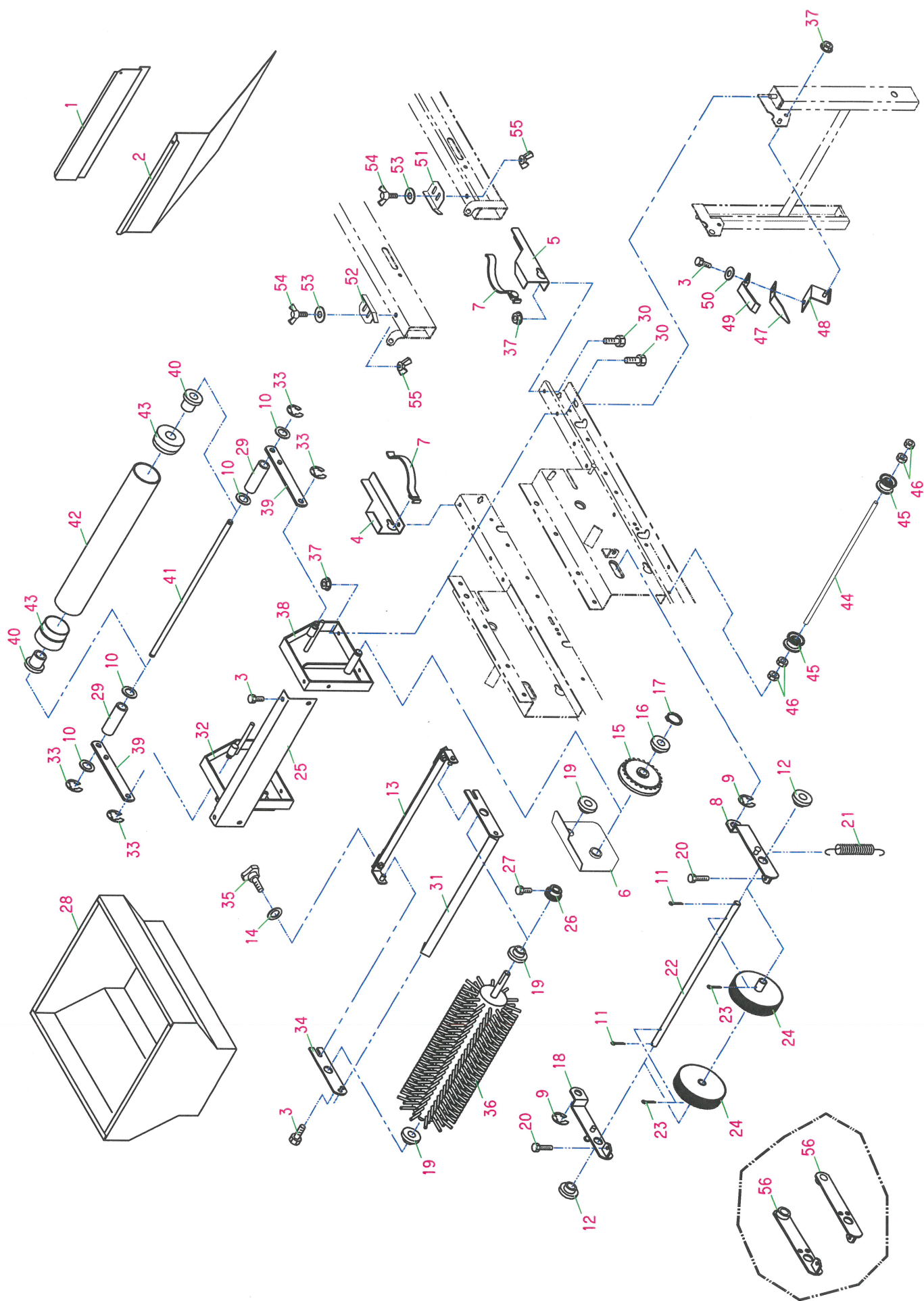
床土装置

GF200(95型)

GF300(94型)

純正部品表

床土装置 (GF200、GF300)



図番	品番	品名	数量		備考
			GF200	GF300	
1	24101-3319-1	ハンテンバン	1	-	
2	24101-3362-1	シキリイタ	1	-	
3	01020-50612	六角ボルトSW	7	7	M6*12
4	24101-1164-1	ガイドバネダイ1	1	-	
5	24101-1165-1	ガイドバネダイ2	1	-	
6	24152-3357-2	シャヘイイタ	1	1	
7	24030-1166-1	ガイドバネ	2	-	
8	24804-3312-1	オクリアーム2	1	-	
9	04613-50120	Eリング	2	-	E-12
10	04013-50100	平座金	2	4	10*22*1.6
11	05511-50320	割ピン	2	-	φ3.*20
	05511-50325	割ピン	-	2	φ3.*25
12	24550-3117-1	ブッシュ26-19-12、8-12	2	-	
	53322-2746-1	アーム2ブッシュ	-	2	
13	24086-3332-4	ブラシアームチョウセツ	1	1	
14	04013-50080	平座金	2	2	8*18*1.6
15	24086-3355-2	カウンタギヤ	1	1	
16	56058-3214-1	テンションアームブッシュ	1	1	
17	04612-10150	軸用止メ輪	1	1	S-15
18	24804-3311-1	オクリアーム1	1	-	
19	53322-2746-1	アーム2ブッシュ	3	3	
20	01052-50670	六角ボルト	2	2	M6*70
21	53047-3524-1	テンションスプリング2	2	-	
	56722-4121-2	テンションクラッチモドシバネ	-	2	
22	24804-3315-1	オクリジク1	1	-	
	24085-3315-1	オクリジク1	-	1	
23	05511-50325	割ピン	2	2	φ3*25
24	24069-3239-1	オクリロール	2	-	
	24152-3317-1	オクリロール2	-	2	
25	24086-6131-2	ブラシベースカバー	1	1	
26	24086-3556-1	20Tカウンタギヤ	1	1	
27	03054-50512	十字穴付ナベ小ネジ	1	1	M5*12
28	24804-9312-1	ホジョホツパ2	1	-	
	24805-9312-1	ホジョホツパ2	-	1	
29	24086-3314-1	カラー10-15-44	2	2	
30	01152-50616	六角ボルト	6	-	M6*16
	01152-50612	六角ボルト	-	4	M6*12
31	24086-3327-2	ブラシアーム1	1	-	
	24086-3327-1	ブラシアーム1	-	1	
32	24101-3325-3	ブラシベース1	1	-	
	24101-3325-1	ブラシベース1	-	1	
33	04613-50080	Eリング	4	4	E-8
34	24086-3328-1	ブラシアーム2	1	1	
35	56545-6225-1	ノブボルト	2	1	
36	24085-3331-1	カイテンエントウブラシ	1	1	
37	02024-50060	皿座ナット	8	6	M6

床土装置 (GF200、GF300)

