

床土装置

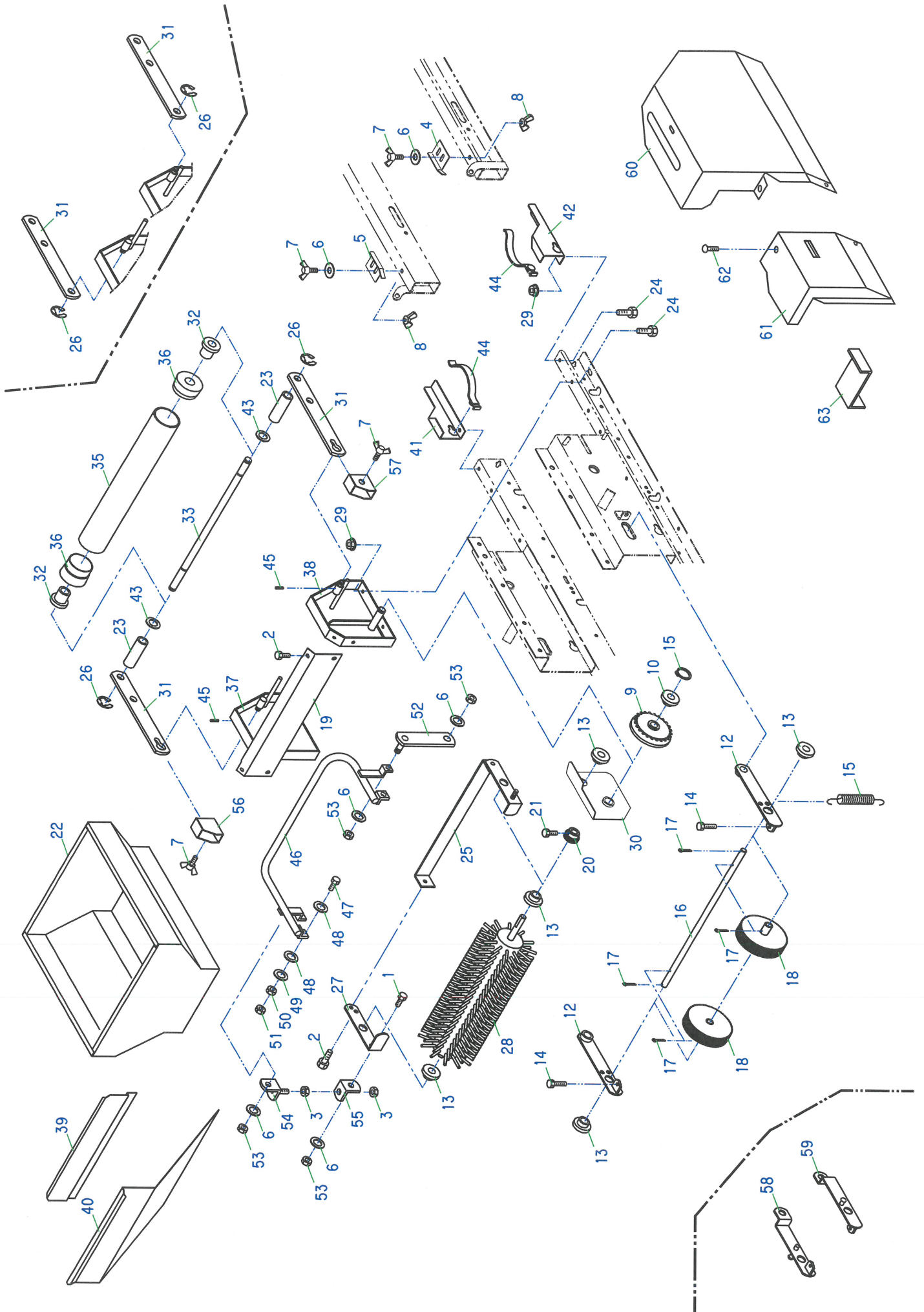
GF23(95型)

GF35(95型)

GF35-1(95型)

純正部品表

床土装置 (GF23、GF35)



図番	品番	品名	数量			備考
			GF23	GF35	GF35-1	
1	01050-50620	六角ボルト	1	1	1	M6*20
2	01020-50612	六角ボルトSW	7	7	7	M6*12
3	02113-50080	六角ナット	2	2	2	M8
4	24069-3215-2	ハコガイド3	-	1	1	
5	24069-3216-2	ハコガイド4	-	1	1	
6	04013-50060	平座金	4	8	8	6*18*1.2
7	01850-50615	蝶ボルト	2	4	4	M6*15
8	02800-50060	蝶ナット	-	2	2	M6
9	24086-3355-2	カウンタギヤ	1	1	1	
10	56058-3214-1	テンションアームブッシュ	1	1	1	
11	04612-10150	軸用止メ輪	1	1	1	
12	24095-3211-4	オクリアーム	-	2	2	
13	53322-2746-1	アーム2ブッシュ	3	5	5	
	24550-3117-1	ブッシュ26-19-12, 8-12	2	-	-	
14	01052-50670	六角ボルト	2	2	2	M6*70
15	56722-4121-2	テンションクラッチモドシバネ	-	2	2	
	53047-3524-1	テンションスプリング2	2	-	-	
16	24085-3315-1	オクリジク1	-	1	1	
	24144-3315-1	オクリジク1	1	-	-	
17	05511-50320	割ピン	4	4	4	φ3*20
18	24152-3317-1	オクリロール2	-	2	2	
	24069-3239-1	オクリロール	2	-	-	
19	24144-6131-1	ブラシベースカバー	1	1	1	
20	24086-3556-1	20Tカウンタギヤ	1	1	1	
21	03054-50512	十字穴付ナベ小ネジ	1	1	1	M5*12
22	24805-9312-1	ホジョホツパ2	-	1	1	
	24804-9312-1	ホジョホツパ2	1	-	-	
23	24086-3314-1	カラー10-15-44	2	2	2	
24	01020-50616	六角ボルトSW	6	4	4	M6*16
25	24144-3327-1	ブラシアーム1	1	1	1	
26	04613-50080	Eリング	4	4	4	E-8
27	24144-3328-2	ブラシアーム2	1	1	1	
28	24085-3331-1	カイテンエントウブラシ	1	1	1	
29	02024-50060	皿座ナット	6	6	4	M6
30	24152-3357-2	シャヘイイタ	1	1	1	
31	24086-3342-1	チンアツロールアーム	2	2	2	ブラシベース1,2と同時 変更で兼用可
	24144-3342-1	チンアツロールアーム	2	2	2	
32	24095-3346-1	ブッシュ10-15	2	2	2	
33	24085-3338-2	チンアツロールジク	1	1	1	
	24085-3260-1	チンアツローラアッシ	1	1	1	35, 36
35	24061-3116-1	チンアツローラ	1	1	1	
36	24031-3131-2	フクドロラフランジ2	2	2	2	
37	24144-3325-1	ブラシベース1	1	1	1	チンアツロールアームと 同時変更で兼用可
	24144-3325-2	ブラシベース1	1	1	1	
38	24144-3326-1	ブラシベース2	1	1	1	チンアツロールアームと 同時変更で兼用可
	24144-3326-2	ブラシベース2	1	1	1	

床土装置 (GF23、GF35)

