

# 床土装置

GF21 (90型)

GF22 (91型)

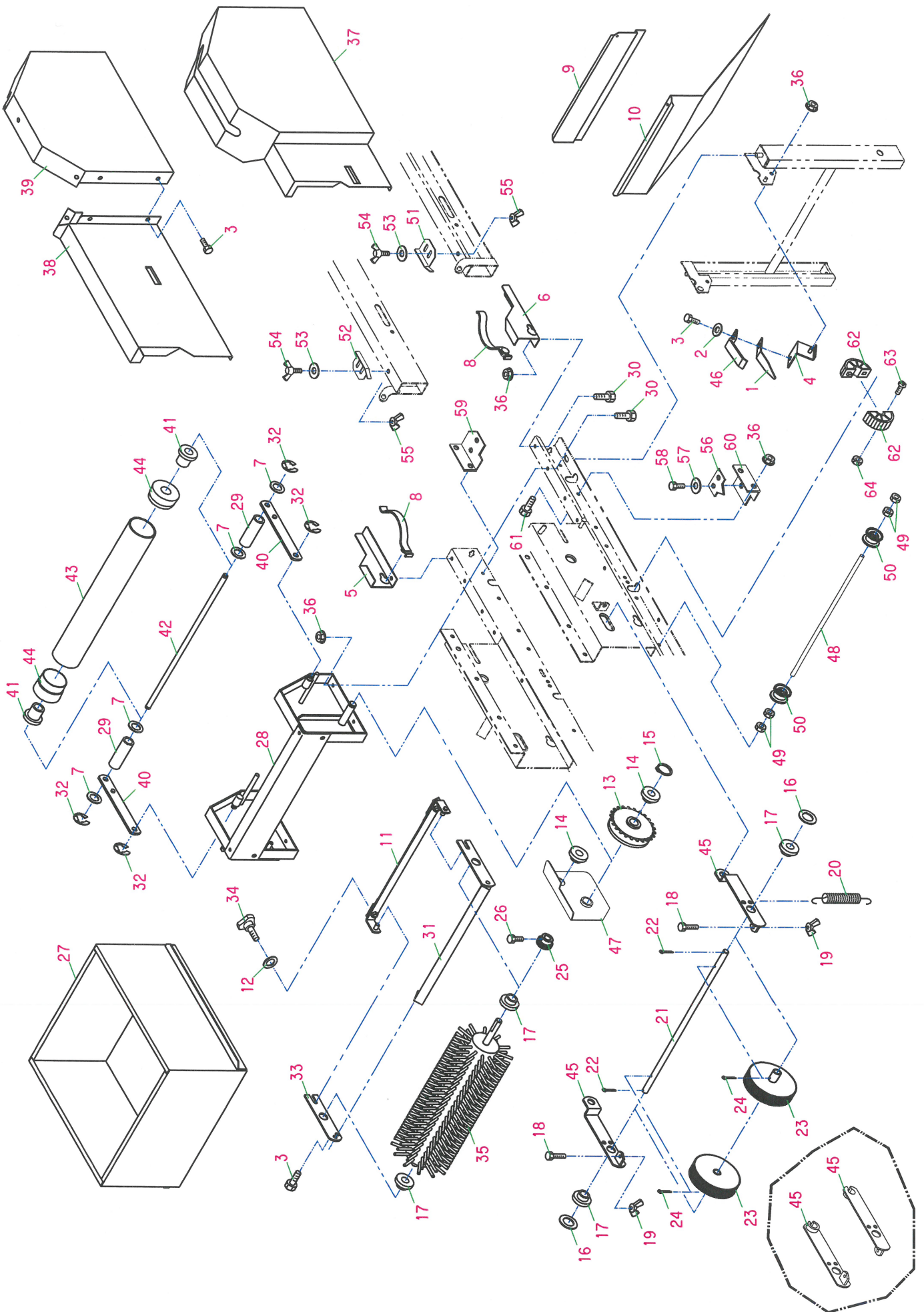
GF33 (91型)

GF41 (89型)

GF32 (88型)

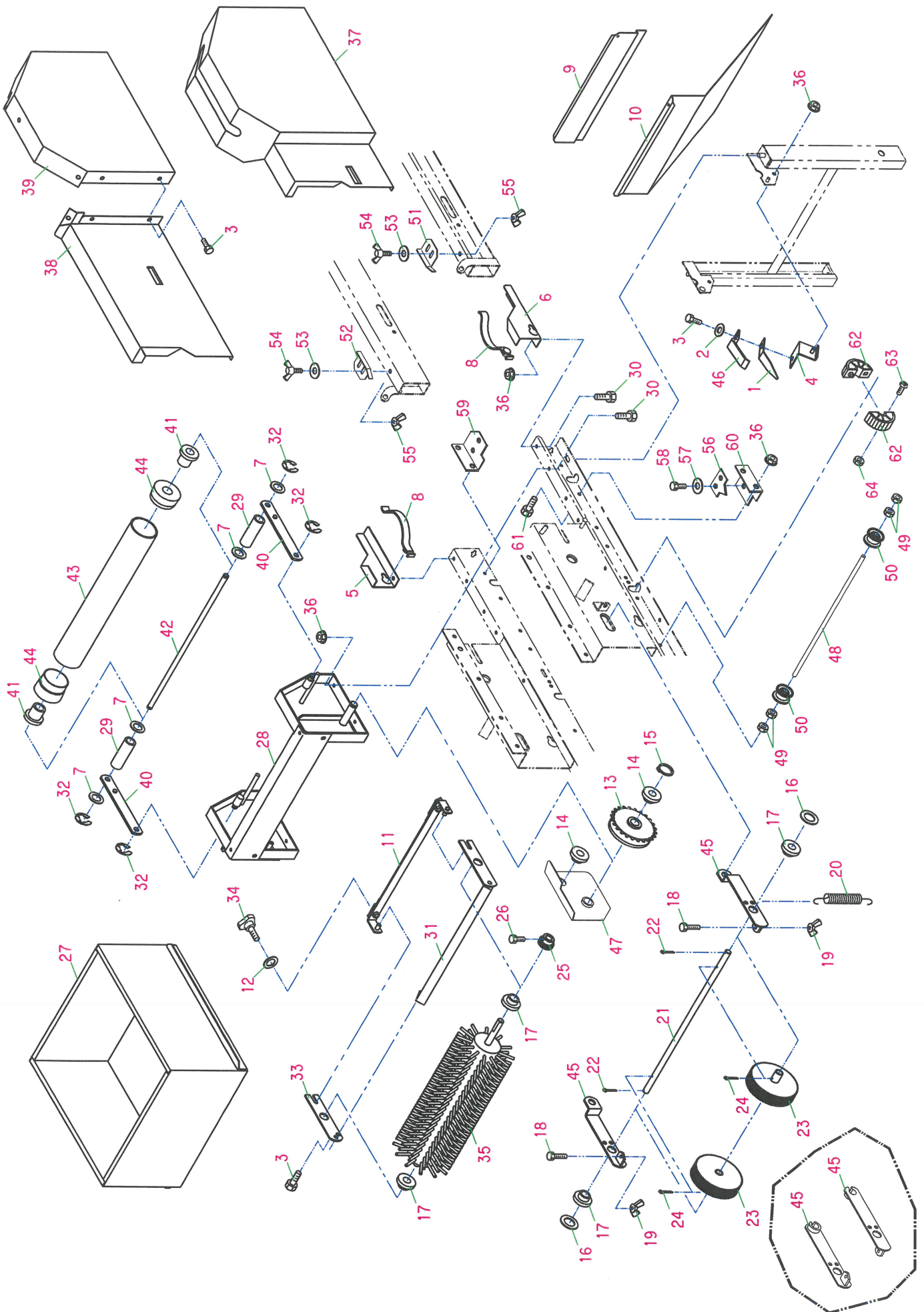
純正部品表

# 床土装置 (GF21·22·33·41·32)



図番	品番	品名	数量					備考
			GF21	GF22	GF33	GF41	GF32	
1	24101-1131-1	スクレーパ	2	-	2	2	-	
2	04013-50060	平座金	2	-	2	2	-	6*18*1.2
3	01022-50126	六角ボルトSW	7	-	6	6	2	M6*12
4	24101-1135-1	スクレーパダイ	2	-	2	2	-	
5	24101-1164-1	ガイドバネダイ1	1	1	-	-	-	
6	24101-1165-1	ガイドバネダイ2	1	1	-	-	-	
7	04013-50100	平座金	4	4	4	4	4	10*22*1.6
8	24030-1166-1	ガイドバネ	2	2	-	-	-	
9	24101-3319-1	ハンテンバン	1	1	-	-	-	
10	24101-3362-1	シキリイタ	1	1	-	-	-	
11	24086-3332-3	ブラシアームチョウセツ	-	-	-	-	1	
	24086-3332-4	ブラシアームチョウセツ	1	1	1	1	-	
12	04013-50080	平座金	2	2	2	2	2	8*18*1.6
13	24086-3355-2	カウンタギヤ	1	1	1	1	1	
14	56058-3214-1	テンションアームブッシュ	1	1	1	1	1	
15	04612-60150	軸用止メ輪	1	1	1	1	1	S-15
16	04013-50120	平座金	2	2	2	2	2	12*26*2.3
17	53322-2746-1	アーム2ブッシュ	4	5	5	4	4	
18	01052-50670	六角ボルト	2	2	2	2	2	M6*70
19	02810-50060	蝶ナット	2	2	2	2	2	M6
20	56722-4121-2	テンションクラッチモドシバネ	2	2	2	2	2	
21	24085-3315-1	オクリジク1	1	1	1	1	1	
22	05512-50320	割ピン	2	2	2	2	2	φ3*20
23	24085-3317-1	オクリロール2	2	-	-	2	2	
	24152-3317-1	オクリロール2	-	2	2	-	-	
24	05512-50325	割ピン	2	2	2	2	2	φ3*25
25	24086-3556-1	20Tカウンタギヤ	1	1	1	1	1	
26	01450-50512	十字穴付ナベ小ネジ	1	1	1	1	1	M5*12
27	24101-9312-1	ホジヨホツパ3	1	1	-	-	-	
	24059-9312-1	ホジヨホツパ2	-	-	1	1	1	
28	24101-3320-1	ブラシベースアッシ	1	1	1	1	-	
	24086-3320-1	ブラシベースアッシ	-	-	-	-	1	
29	24086-3314-1	カラ-10-15-44	2	2	2	2	2	
30	01052-50612	六角ボルト	6	4	4	4	4	M6*12
31	24086-3327-1	ブラシアーム1	1	1	1	1	1	
32	04613-20080	Eリング	4	4	4	4	4	E-8
33	24086-3328-1	ブラシアーム2	1	1	1	1	1	
34	56545-6225-1	ノブボルト	2	2	2	2	2	
35	24085-3331-1	カイテンエントウブラシ	1	1	1	1	1	
36	02023-50060	六角ナットSW	6	6	4	4	4	M6
37	24101-6114-1	カバー4	1	-	-	-	-	
	24086-6614-4	カバー4	-	-	-	1	-	
38	24095-6115-2	カバー5	1	-	-	1	1	
39	24095-6116-2	カバー6	-	-	-	-	1	
	24095-6116-4	カバー6	1	-	-	1	-	

# 床土装置 (GF21·22·33·41·32)



図番	品番	品名	数量					備考
			GF21	GF22	GF33	GF41	GF32	
40	24086-3342-1	チンアツロールアーム	2	2	2	2	1	
41	24095-3346-1	ブッシュ10-15	2	2	2	2	1	
42	24058-3338-2	チンアツロールジク	1	1	1	1	1	
43	24061-3116-1	チンアツローラ	1	1	1	1	1	
44	24031-3131-1	フクドローラフランジ2	2	2	2	2	2	
45	24101-3311-2	オクリアーム	2	2	-	-	-	
	24095-3211-2	オクリアーム	-	-	2	2	2	
46	24116-1145-1	ベルトウケ	2	-	2	-	-	
47	24152-3357-1	シャヘイイタ	-	1	1	-	-	
48	24031-1129-1	ハンソウロールジク2	-	-	1	1	1	
49	02053-50080	六角ナット	-	-	4	4	4	M8
50	24031-1131-2	ハンソウロール	-	-	2	2	2	
51	24069-3215-1	ハコガイド3	-	-	-	-	1	
	24069-3215-2	ハコガイド3	-	-	1	1	-	
52	24069-3216-1	ハコガイド4	-	-	-	-	1	
	24069-3216-2	ハコガイド4	-	-	1	1	-	
53	04013-50100	平座金	-	-	2	2	2	6*18*1.2
54	01811-50615	蝶ボルト	-	-	2	2	2	M6*15
55	02810-50060	蝶ナット	-	-	2	2	2	M6
56	24085-1134-1	スクレーパ	-	-	-	-	2	
57	04013-50060	平座金	-	-	-	-	2	6*18*1.2
58	01022-50612	六角ボルトSW	-	-	-	-	2	M6*12
59	24085-1135-1	スクレーパダイヒタリ	-	-	-	-	1	
60	24085-1136-1	スクレーパミギ	-	-	-	-	1	
61	01052-50616	六角ボルト	-	-	-	-	2	M6*12
62	24086-1144-1	ハンソウローラ65	-	-	-	-	4	
63	01450-50620	十字穴付ナベ小ネジ	-	-	-	-	4	M6*20
64	02053-50060	六角ナット	-	-	-	-	4	M6