

2014年版

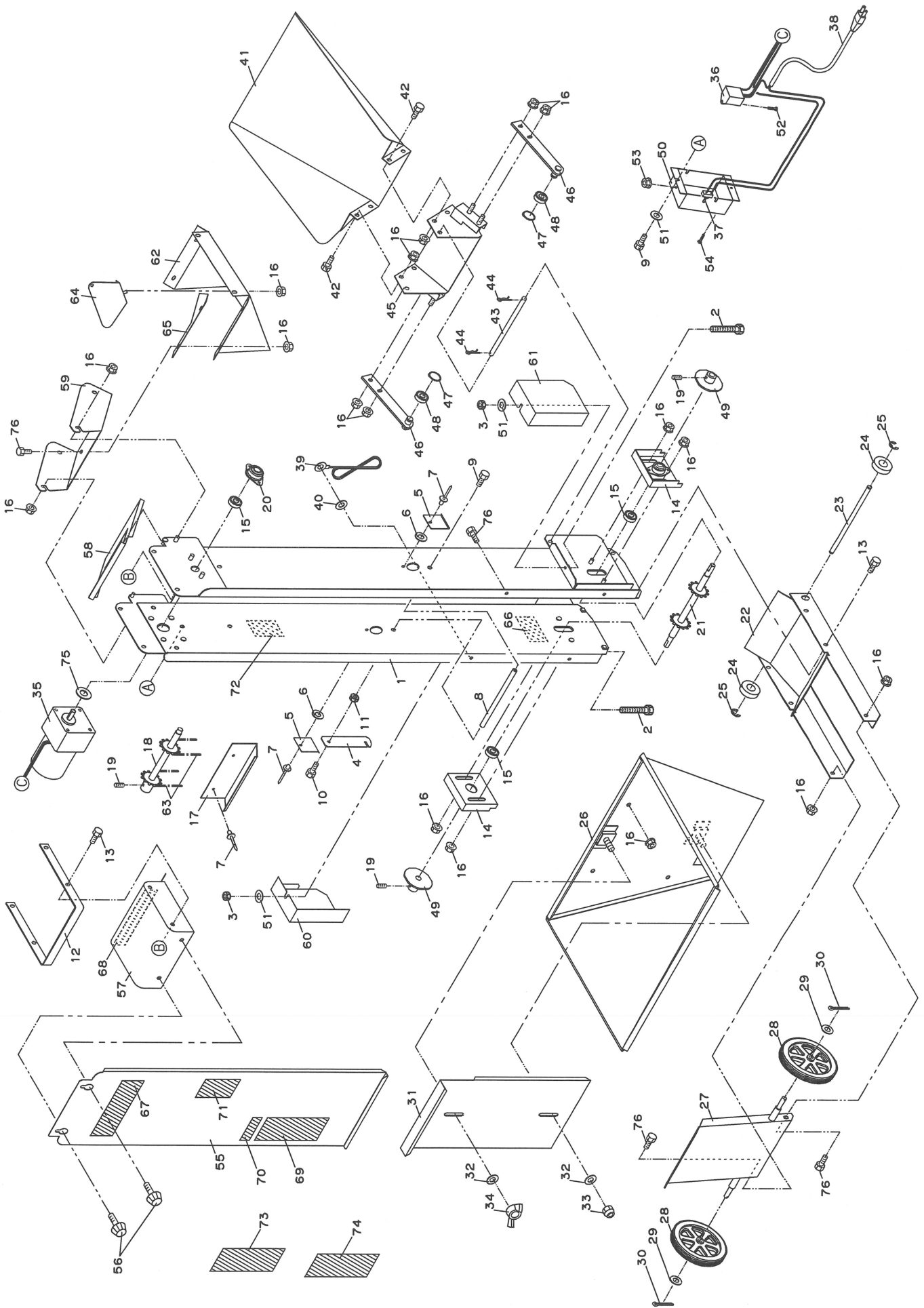
用土供給機

BC-P7S

純正部品表

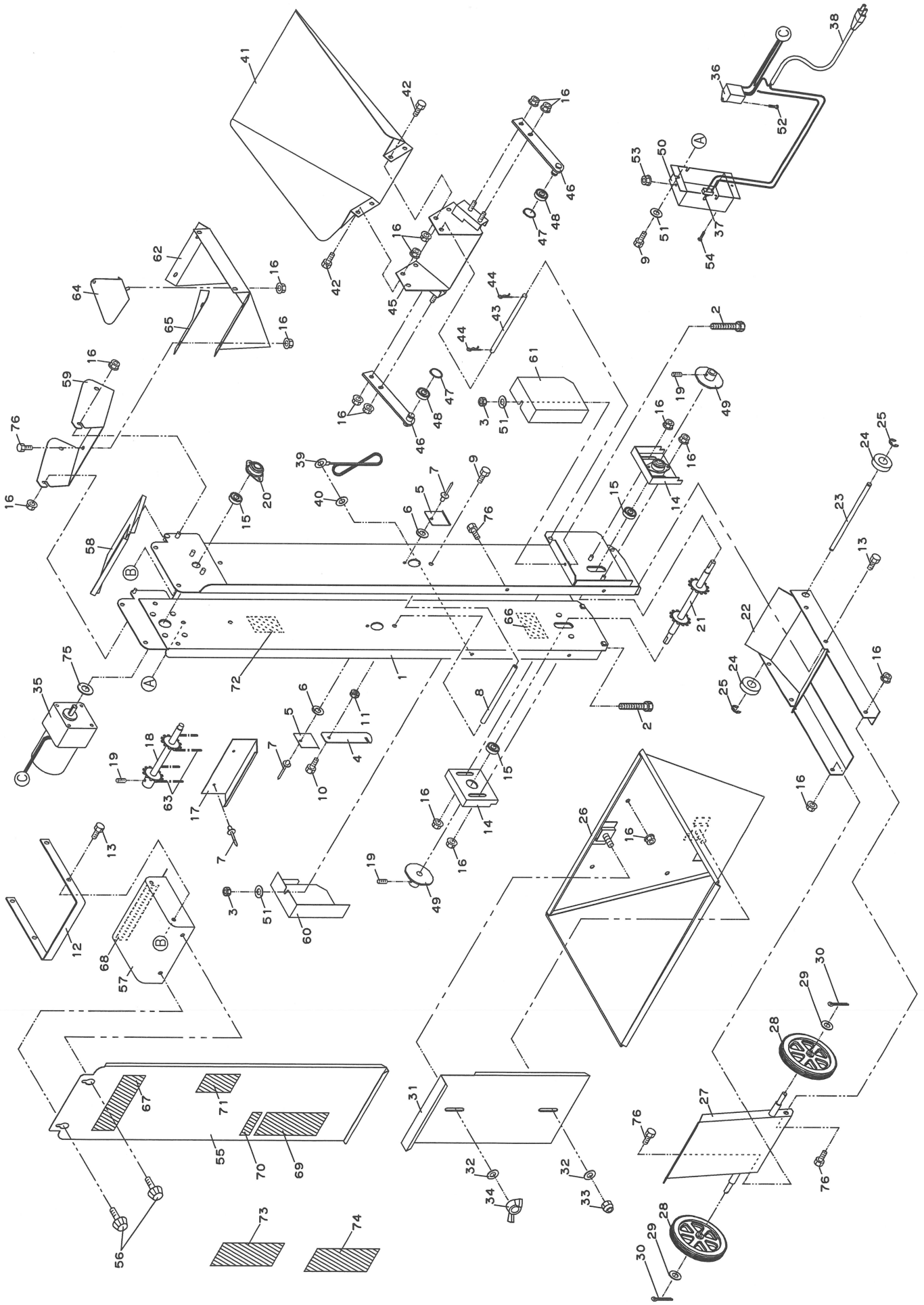
---

# 用土供給機 (BC-P7S)



図番	品番	品名	数量	備考
1	24585-1111-3	バケツフレーム	1	
2	01152-58090	六角ボルト	2	M8*90
3	02153-50080	六角ナット	7	M8
4	24585-1116-1	掛ケ金具	1	
5	24585-1118-1	注油口蓋	1	
6	04012-50030	平座金	2	3*8*0.5
7	05805-03206	ブライントリハット	70	
8	24585-1121-1	フレームツナギ	2	
9	01152-50816	六角ボルトSW	3	M8*16
10	01152-50820	六角ボルト	1	M8*20
11	02153-50080	六角ナット	1	M8
12	24585-1126-1	持手	1	
13	01222-50612	六角十字穴付ボルトSW	8	M6*12
14	24585-1131-3	テークアップメタル	2	
15	08141-06201	ボールベアリング	3	6201DD
16	02024-50060	皿座ナット	23	M6
17	24585-1141-3	バケツ	34	
18	24585-1145-3	バケツクドウ軸	1	
19	03456-10608	六角穴付止ネジ(クホミ先)	3	M6*8
20	24020-1131-2	ベアリングケース	1	
21	24585-1155-2	バケツジュウトウ軸	1	
22	24585-2111-2	本体フレーム	1	
23	24585-2112-3	補助輪軸	1	
24	24585-2113-2	補助輪	2	
25	04613-50008	リング	2	E-8
26	24585-3111-1	ホッパ	1	
27	24585-3125-2	スタント	1	
28	24115-9117-1	車輪	2	
29	04015-50100	平座金	2	10*18*1.6
30	05511-50320	ワリピン	2	φ3*20
31	24585-3127-1	シャッタ	1	
32	04015-50060	平座金	2	6*18*1.2
33	02556-50060	タフロックナット	1	M6
34	02851-50060	蝶ナット(1種)	1	M6
35	24585-4211-1	インダクションモータ	1	IM-H9A40P 100V40W
36	24585-4213-1	コンデンサ	1	MMB0037
37	24069-5119-1	スナッフスイッチ	1	WD-1051
38	24583-4128-1	プラグ付電源コード(125V.7A)	1	VCTF-K 0.75Sq*4M
39	24145-5113-1	アース線	1	
40	04412-50060	外歯座金(皿型)	1	M6
41	24585-5111-2	還元シュート	1	
42	03057-50612	バインドコネジ	4	M6*12
43	24585-5112-1	支点棒	1	
44	05515-50080	止ピン A形	2	φ8用
45	24585-5113-2	シュート取付金具	1	

# 用土供給機 (BC-P7S)



図番	品番	品名	数量	備考
46	24585-5114-2	ヨウトウアーム	2	
47	04612-10120	軸用止メ輪	2	S-12
48	08141-06001	ボールベアリング	2	6001DD
49	24585-5115-2	ヨウトウハン	2	
50	24585-7111-1	スイッチボックス	1	
51	04013-50080	平座金	3	8*18*1.6
52	03054-50410	ナベコネジ	1	M4*10
53	02024-50040	皿座ナット	1	M4
54	03514-50408	タッピンネジ	1	M4*8
55	24585-7112-1	バケットフレームカバー	1	
56	01457-50612	化粧ネジ No.3型	2	M6*12
57	24585-7113-1	上部カバー	1	
58	24585-7114-2	シュートカバー	1	
59	24585-7115-1	シュート	1	
60	24585-7116-2	テークアップカバー左	1	
61	24585-7117-2	テークアップカバー右	1	
62	24585-7119-1	分散板	1	
63	24583-7131-1	チェン	2	204リンク
64	24585-7113-1	仕切板	1	
65	24585-7136-1	流シ板	1	
66	24585-7211-2	機体銘板	1	
67	55022-7311-2	マークコンマ	1	
68	24585-7212-1	マーク機種	1	
69	24583-7213-1	マークシャッタの合せ方	1	
70	24585-7214-1	マーク用土	1	
71	00102-1001-1	マーク回転部注意	1	
72	00102-1002-1	マーク感電警告	1	
73	24585-8111-2	取扱説明書	1	
74	24585-8112-1	安全作業説明書	1	
75	04013-50140	平座金	1	14*28*2.5
76	01152-50612	六角ボルト	8	M6*12
77				
78				
79				
80				
81				
82				
83				
84				
85				
86				
87				
88				
89				
90				