

野菜播種機

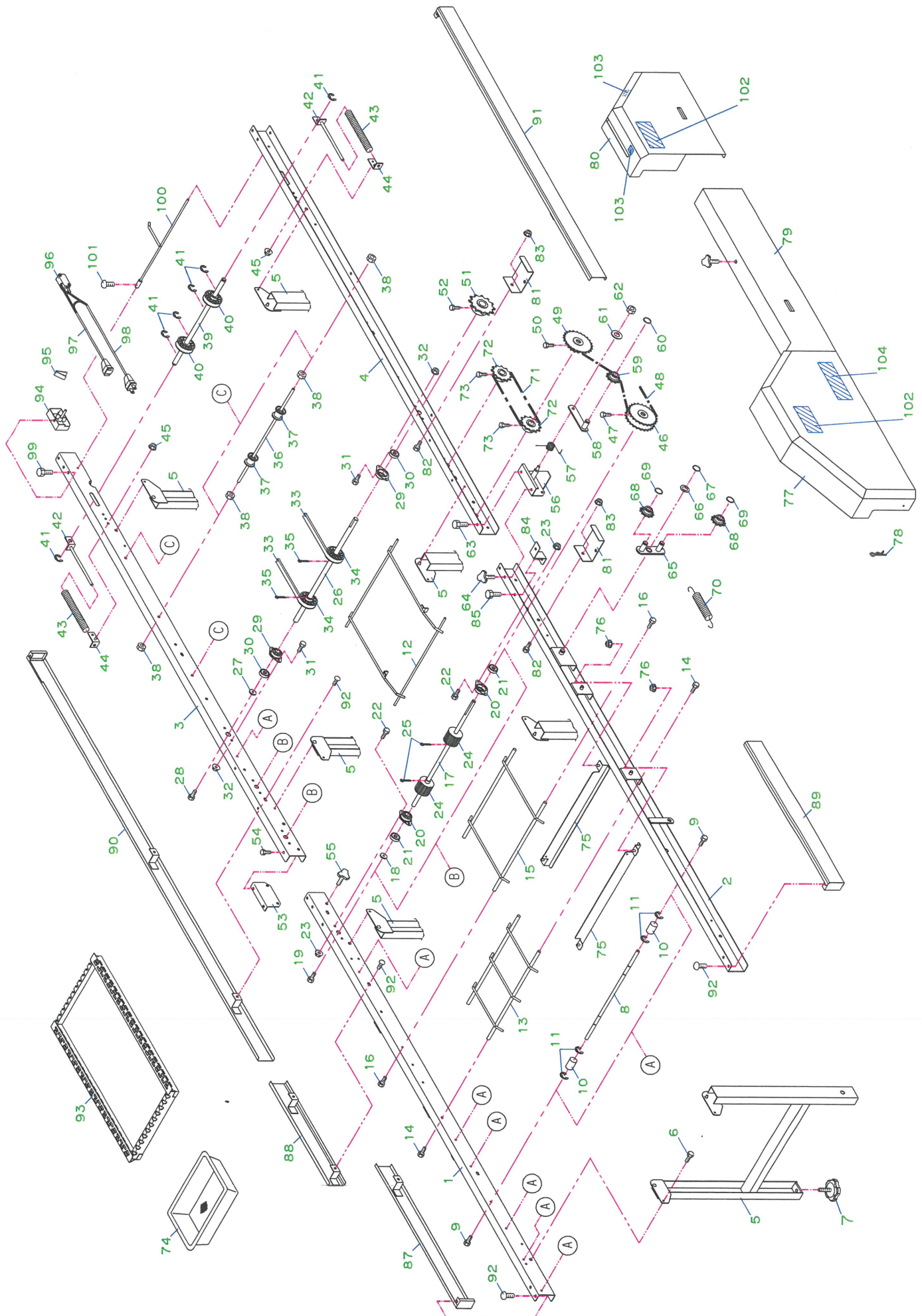
SP-V21

純正部品表

目 次

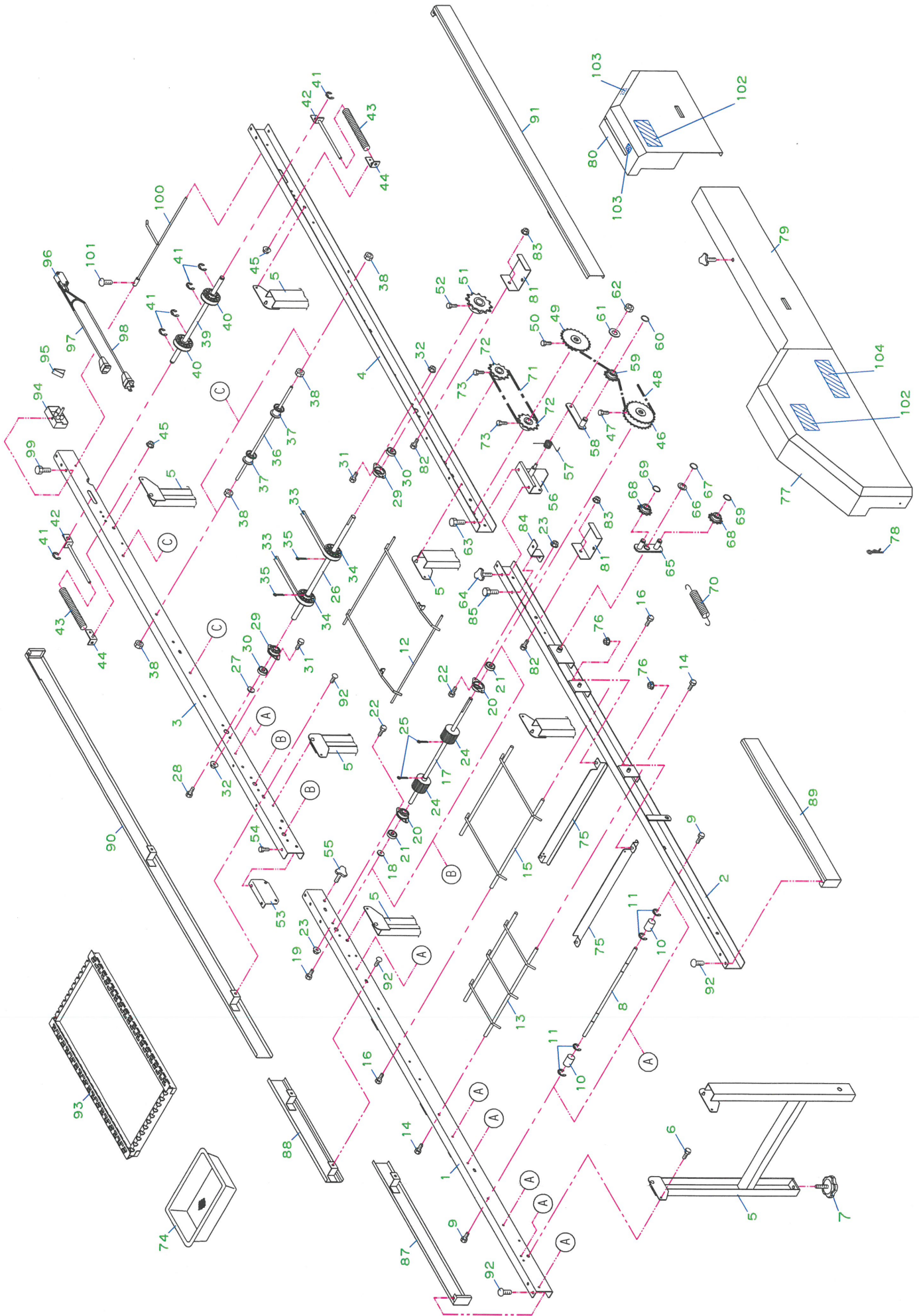
1	搬送レール・カバー関係	1
2	播種装置関係	7
3	覆土ホッパ・電装関係	13
4	アタッチメント関係	17

SP-V21 (搬送レール・カバー関係)



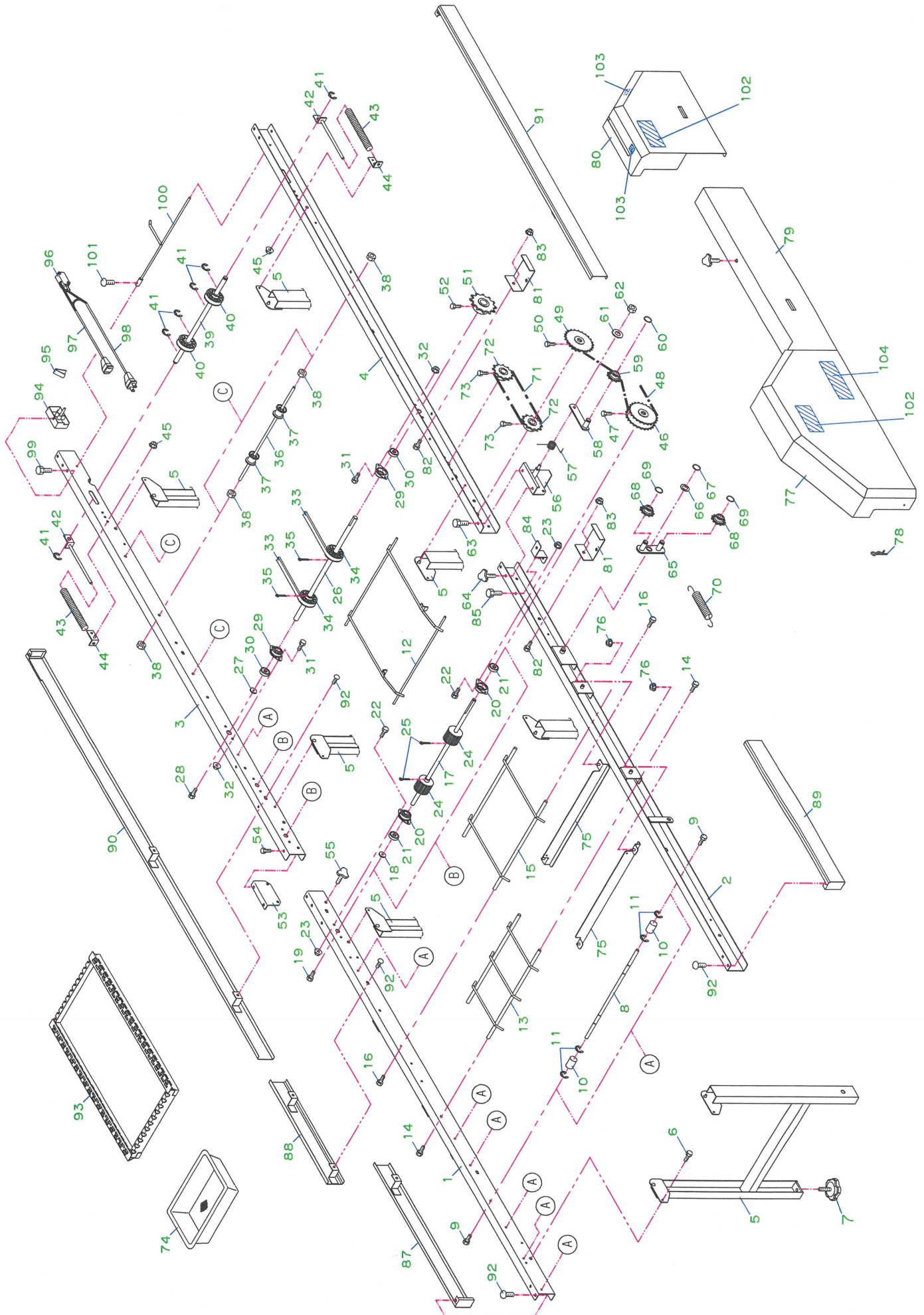
図番	品番	品名	数量	備考
1	24501-1111-2	レール1	1	
2	24501-1112-2	レール2	1	
3	24501-1113-2	レール3	1	
4	24501-1114-2	レール4	1	
5	24501-1117-1	レールスタンド	4	
6	01022-50816	六角ボルトSW	8	M8*16
7	24059-1124-2	アジャスタノブ45	8	
8	24501-1128-2	ハンソウロールジク	8	
9	01020-50612	六角ボルトSW	16	M6*12
10	24059-1122-1	ローラ 30-11-40	16	
11	04613-50090	Eリング	32	E-9
12	24501-1322-1	ハコセイガイド	1	
13	24501-1148-2	ハコウケレール1	1	
14	01020-50612	六角ボルトSW	4	M6*12
15	24501-1149-2	ハコウケレール2	1	
16	01020-50612	六角ボルトSW	4	M6*12
17	24501-1126-1	ハンソウジク7	3	
18	24020-1159-1	スラストシム	3	
19	01020-50612	六角ボルトSW	3	M6*12
20	24020-1131-2	ベアリングケース	6	
21	08141-06201V	ボールベアリング	6	6201DD
22	01152-50612	六角ボルト	12	M6*12
23	02033-50060	皿座ナット	12	M6
24	24069-3239-1	オクリロール	6	
25	05511-50320	割ピン	6	φ3*20
26	24551-1217-1	ハンソウジク3	1	
27	24020-1159-1	スラストシム	1	
28	01020-50612	六角ボルトSW	1	M6*12
29	24030-1131-2	ベアリングケース	2	
30	08141-06202V	ボールベアリング	2	6202DD
31	01152-50612	六角ボルト	4	M6*12
32	02033-50060	皿座ナット	4	M6
33	07510-00090	Vベルト	2	A-90
34	24001-1123-4	プーリ12	2	
35	05511-50330	割ピン	4	φ3*30
36	24500-1129-1	ハンソウロールジク2	3	
37	24031-1131-2	ハンソウローラ	6	
38	02113-50080	六角ナット	12	M8
39	24550-1211-1	ハンソウジク1	1	
40	24020-1129-1	ハンソウプーリ	2	
41	04613-50100	Eリング	6	E-10
42	24020-1171-2	テンションプレート1	2	
43	24301-1176-1	テンションバネφ2.3	2	
44	24501-1131-1	テンションプレート	2	
45	02033-50060	皿座ナット	2	M6

SP-V21 (搬送レール・カバー関係)



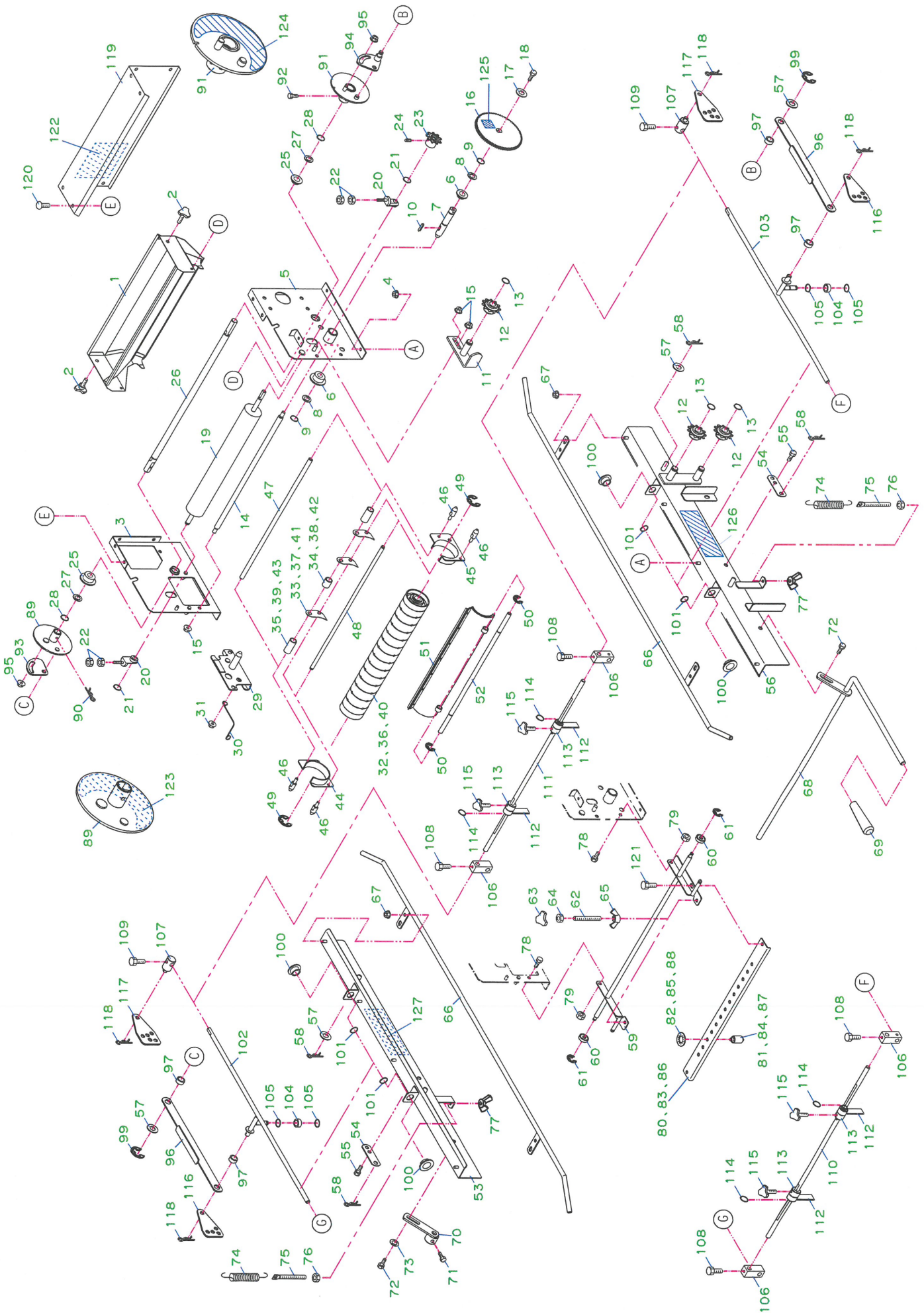
図番	品番	品名	数量	備考
46	24501-1171-1	スプロケット24-24	1	
47	01250-50612	十字穴付六角ボルト	1	M6*12
48	07604-10680	チェン410*68LE	1	68リンク
49	24501-1172-1	スプロケット24-12	1	
50	01250-50612	十字穴付六角ボルト	1	M6*12
51	24031-1127-4	ハンソウスプロケット2	1	
52	01250-50612	十字穴付六角ボルト	1	M6*12
53	24501-1181-1	レールツナギ1	1	
54	01020-50612	六角ボルトSW	2	M6*12
55		ノブボルト	2	KT-B2 M6*12
56	24501-1182-1	レールツナギ2	1	
57	24501-1184-1	テンションバネ	1	
58	24501-1185-1	テンションアーム2	1	
59	24030-2241-1	テンションスプロケット11	1	
60	04612-10150	軸用止メ輪	1	S-15
61	04013-50080	平座金	1	8*18*1.6
62	02556-50080	タフロックナット	1	M8
63	01020-50612	六角ボルトSW	2	M6*12
64		ノブボルト	2	KT-B2 M6*12
65	24501-1188-1	テンションアーム1	1	
66	53022-44883	テンションプーリ座金	1	
66	04612-10150	軸用止メ輪	1	S-15
68	24030-2241-1	テンションスプロケット11	2	
69	04612-10150	軸用止メ輪	2	S-15
70	24068-3241-1	テンションバネ1	1	
71	07604-10480	チェン410*48LE	1	48リンク
72	24111-1132-1	スプロケット12,S12	2	
73	01222-50612	十字穴付六角ボルト	2	M6*12
74	24500-2311-1	モミウケ	1	
75	24501-2313-1	カゴウケレール	2	
76	02033-50060	皿座ナット	4	M6
77	24501-6111-2	カバー1	1	
78	05516-50080	止ピン	2	φ8用
79	24501-6112-1	カバー2	1	
80	24501-6113-1	カバー3	1	
81	24501-6122-1	カバーウケカナグ2	2	
82	01152-50816	六角ボルト	2	M8*16
83	02133-50060	皿座ナット	2	M8
84	24501-6123-1	カバーウケカナグ3	1	
85	01020-50612	六角ボルトSW	1	M6*12
86		ノブボルト	1	KT-B2 M6*12
87	24501-6131-2	サイドカバー1	1	
88	24501-6132-2	サイドカバー2	1	
89	24501-6133-2	サイドカバー3	1	
90	24501-6134-2	サイドカバー4	1	

SP-V21 (搬送レール・カバー関係)



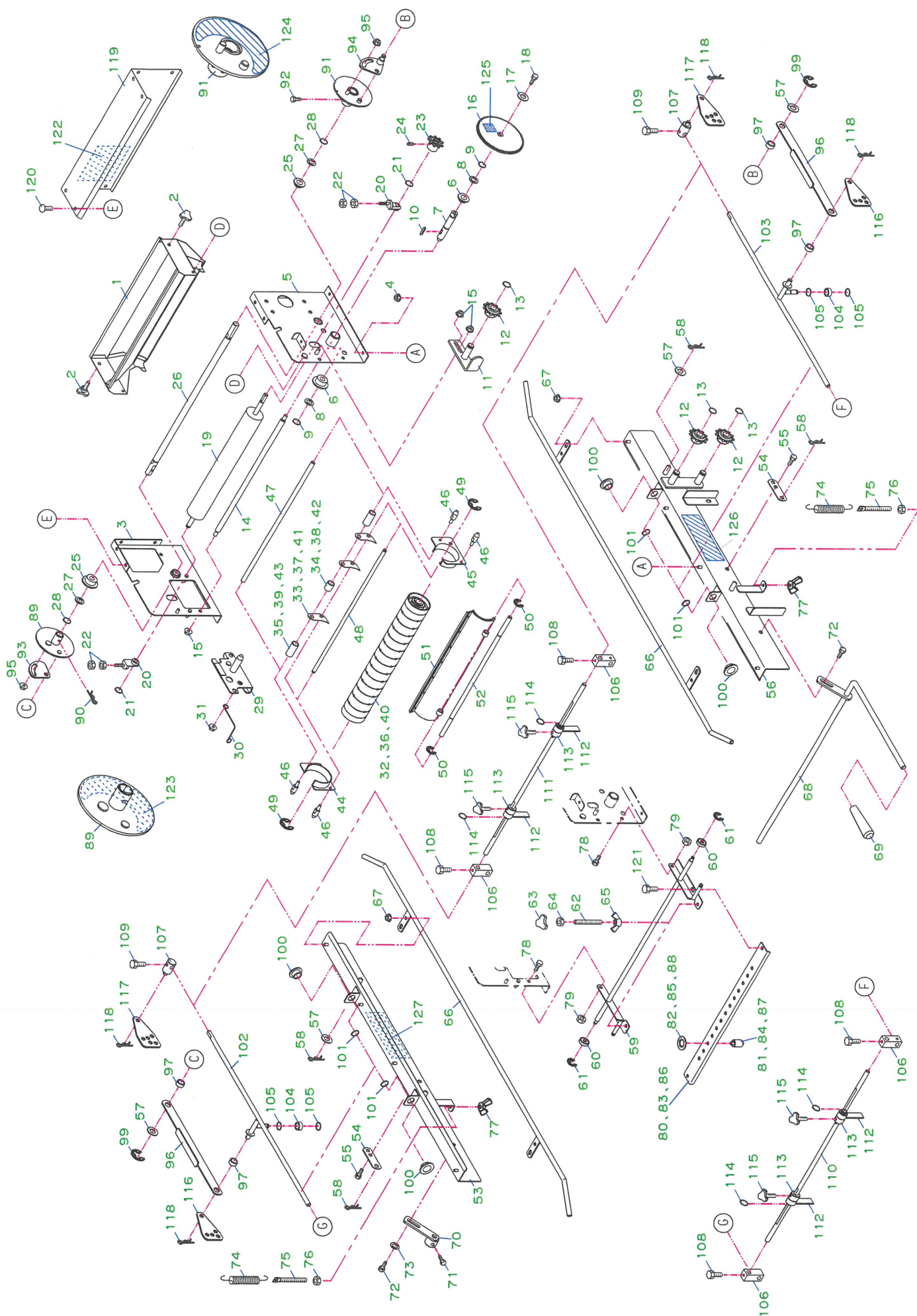
図番	品番	品名	数量	備考
91	24501-6135-2	サイドカバー5	1	
92	03059-50612	トラスネジ	11	M6*12
93	24501-8111-3	トレーワク1(カサハラ)	5	(SP用) SV-TK
94	24501-4111-1	スイッチボックス	1	
95	24501-4159-4	スイッチバネ	1	
96	24501-4153-1	センサ1	1	V5110E
97	24067-9112-1	コード1	1	L=150mm
98	24058-5116-2	電源コード	1	L=200mm
99	01020-50612	六角ボルトSW	1	M6*12
100	24501-4121-1	スイッチロッド	1	
101	03054-50612	十字穴付ナベ小ネジ	1	M6*12
102	56521-7621-1	マーク運転注意	2	
103	24058-6214-1	マーク入切	1	
104	24501-6221-1	マーク機種	1	
105				
106				
107				
108				
109				
110				
111				
112				
113				
114				
115				
116				
117				
118				
119				
120				
121				
122				
123				
124				
125				
126				
127				
128				
129				
130				
131				
132				
133				
134				
135				

SP-V21 (播種裝置關係)



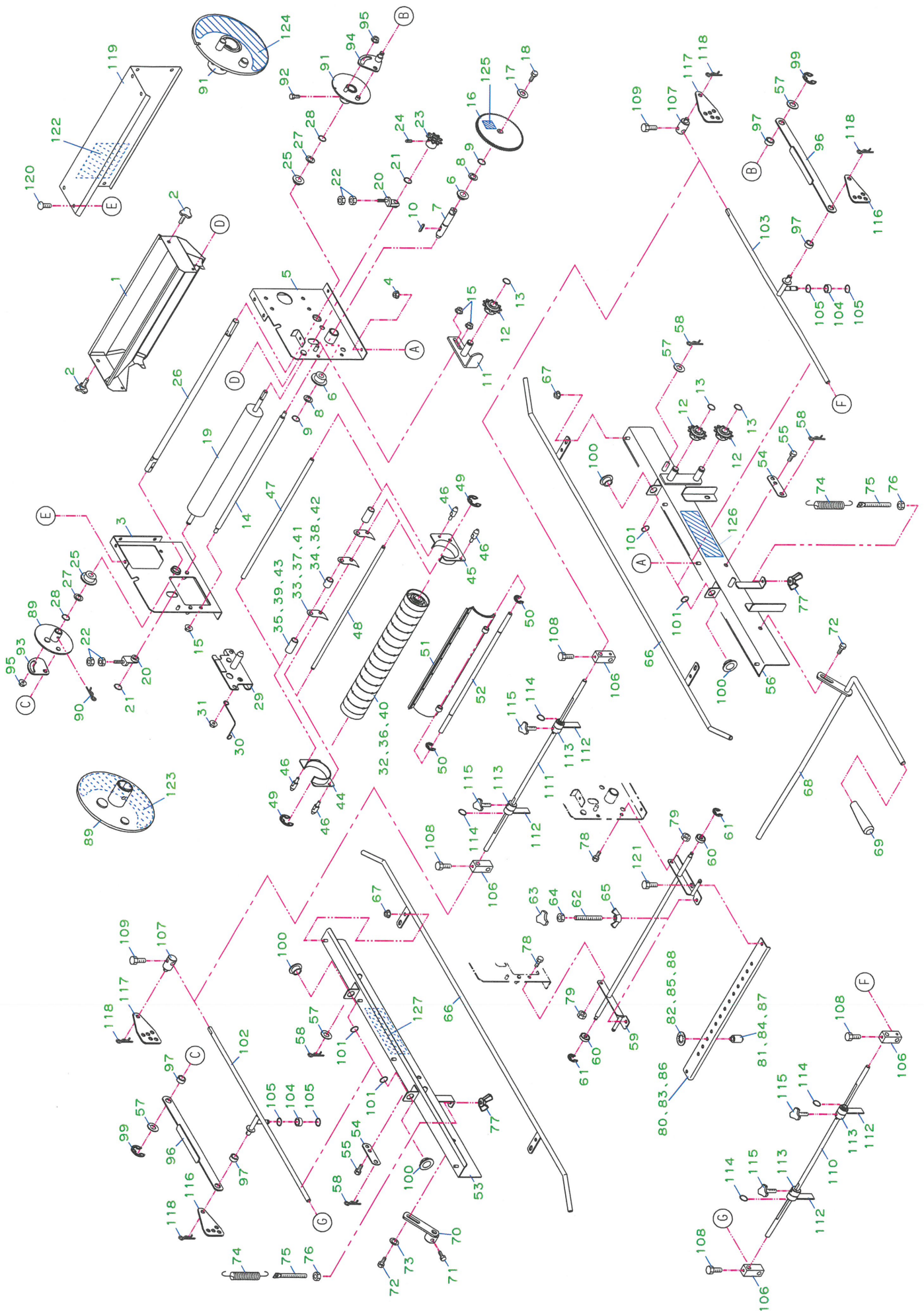
図番	品番	品名	数量	備考
1	24501-2111-1	ハシュホツパ	1	
2		ノブボルト	2	M6*12 KT-B2
3	24501-2211-2	ハシュホツパダイ1	1	
4	02033-50060	皿座ナット	4	M6
5	24501-2212-2	ハシュホツパダイ2	1	
6	24058-2223-1	ブッシュ	2	
7	24051-2218-1	ハシュロールジク	1	
8	53022-4483-1	テンションプーリ座金	2	
9	04612-10150	軸用止メ輪	2	S-15
10	05712-00515	キー(両丸)	1	5*5*15
11	24501-2263-1	テンションダイ	1	
12	24030-2241-1	テンションスプロケット11	3	
13	04612-10150	軸用止メ輪	3	S-15
14	24500-2216-1	サポートジク2	1	
15	02033-50080	皿座ナット	3	M8
16	24500-2531-1	ギヤ80	1	
17	04013-50060	平座金	1	6*22*1.6
18	01020-50612	六角ボルトSW	1	M6*12
19	24500-2219-1	フォームロール	1	
20	24030-2221-2	ロールアジャスタ	2	
21	04612-10100	軸用止メ輪	2	S-10
22	02113-50060	六角ナット	4	M6
23	24500-2261-1	スプロケット9	1	
24	01250-50612	六角穴付止ネジ	1	M6*12
25	24058-2223-1	ブッシュ	2	
26	24500-2521-2	クランクジク	1	
27	53022-4483-1	テンションプーリ座金	4	
28	04612-10150	軸用止メ輪	4	S-15
29	24501-2227-1	ロールジクウケ	1	
30	24501-2228-1	セットバネ	1	
31	02033-50060	皿座ナット	1	M6
	24501-2203-2	ロールセットSP-299Lアッシ	1	SP-299用 32、33、34、35
32	24500-2288-2	ハシュロール SP-299L	1	
33	24500-2229-3	ロールスクレーパ	13	
34	24500-2233-2	カラー1	12	
35	24500-2269-4	カラー2	2	
	24501-2204-2	ロールセットSP-220Lアッシ	1	SP-220用 36、37、38、39
36	24501-2287-2	ハシュロール SP-220L	1	
37	24500-2229-3	ロールスクレーパ	11	
38	24500-2264-2	カラー1	10	
39	24500-2268-2	カラー2	2	
	24501-2205-2	ロールセットSP-144Lアッシ	1	SP-144用 40、41、42、43
40	24500-2286-2	ハシュロール SP-144L	1	
41	24500-2229-3	ロールスクレーパ	9	
42	24500-2234-2	カラー1	8	
43	24500-2268-2	カラー2	2	

SP-V21 (播種裝置關係)

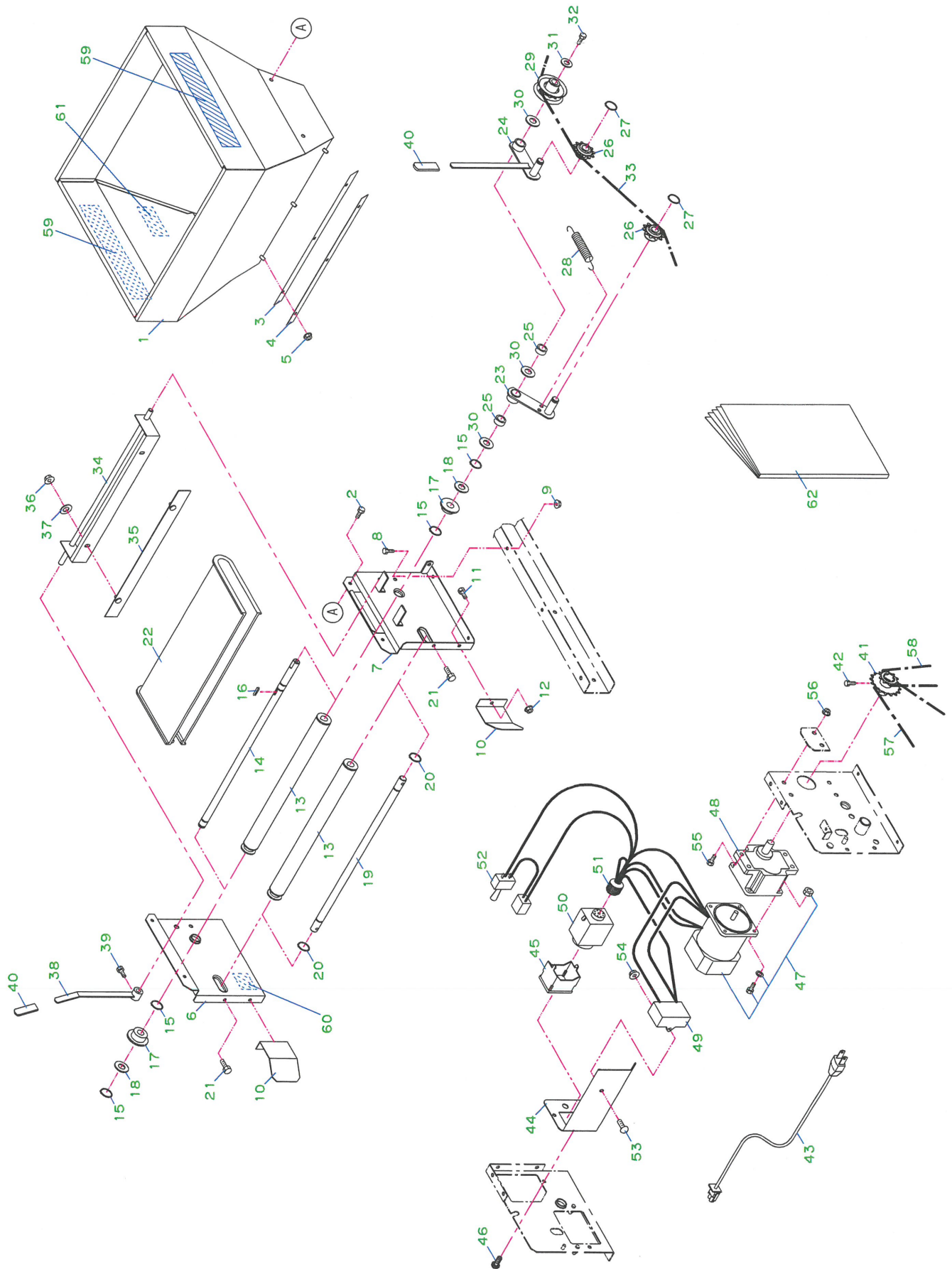


図番	品番	品名	数量	備考
44	24501-2295-2	ロールダイ1	1	
45	24501-2296-2	ロールダイ2	1	
46	24501-2231-1	スクレーパトメネジ	4	
47	24500-2244-1	スクレーパジク1	1	
48	24500-2245-1	スクレーパジク2	1	
49	04613-50060	Eリング	2	E-6
50	04613-50080	Eリング	2	E-8
51	24501-2213-3	ロールガイド	1	
52	24500-2224-1	ロールガイドジク	1	
53	24501-2251-2	スライドフレーム1	1	
54	24501-2254-2	スライドガイド	2	
55	01020-50816	六角ボルトSW	2	M8*16
56	24501-2252-1	スライドフレーム2	1	
57	04013-50100	平座金	2	10*18*1.6
58	05515-50100	止ピン	4	φ10用
59	24501-2421-1	チンアツジク	1	
60	08141-00627	ボールベアリング	2	627DD
61	04612-50050	Eリング	2	E-5
62	24501-2423-1	コテイネジ	2	
63		ノブナット	2	M6 KT-N1
64	02013-50060	六角ナット	2	M6
65	02810-50060	蝶ナット	2	M6
66	24501-2253-2	ハコガイド	2	
67	02033-50060	皿座ナット	4	M6
68	24501-2256-1	シフトアーム1	1	
69	56511-3516-1	ニギリ12-26(黒)	1	
70	24030-2275-1	シフトアーム2	1	
71	01155-50816	六角ボルト(7T)	2	M8*16
72	01020-51025	六角ボルトSW	2	M10*25
73	04013-50100	平座金	2	10*22*1.6
74	24031-1135-1	テンションスプリング1	2	
75	57358-5515-1	テンションボルト	2	M6*60
76	02013-50060	六角ナット	2	M6
77	02810-50060	蝶ナット	2	M6
78	01152-50816	六角ボルト	2	M8*16
79	02556-50080	タフロックナット	2	M8
	24501-2403-1	プラグセットSP-299アツシ	1	SP-299用 80、81、82
80	24501-2433-2	プラグウケSP-299	1	
81	24501-2487-2	プラグφ17	13	
82		プッシュナット	13	SPN-8
	24501-2404-1	プラグセットSP-220アツシ	1	SP-220用 83、84、85
83	24501-2432-2	プラグウケSP-220	1	
84	24501-2485-2	プラグφ20	11	
85		プッシュナット	11	SPN-8

SP-V21 (播種裝置關係)

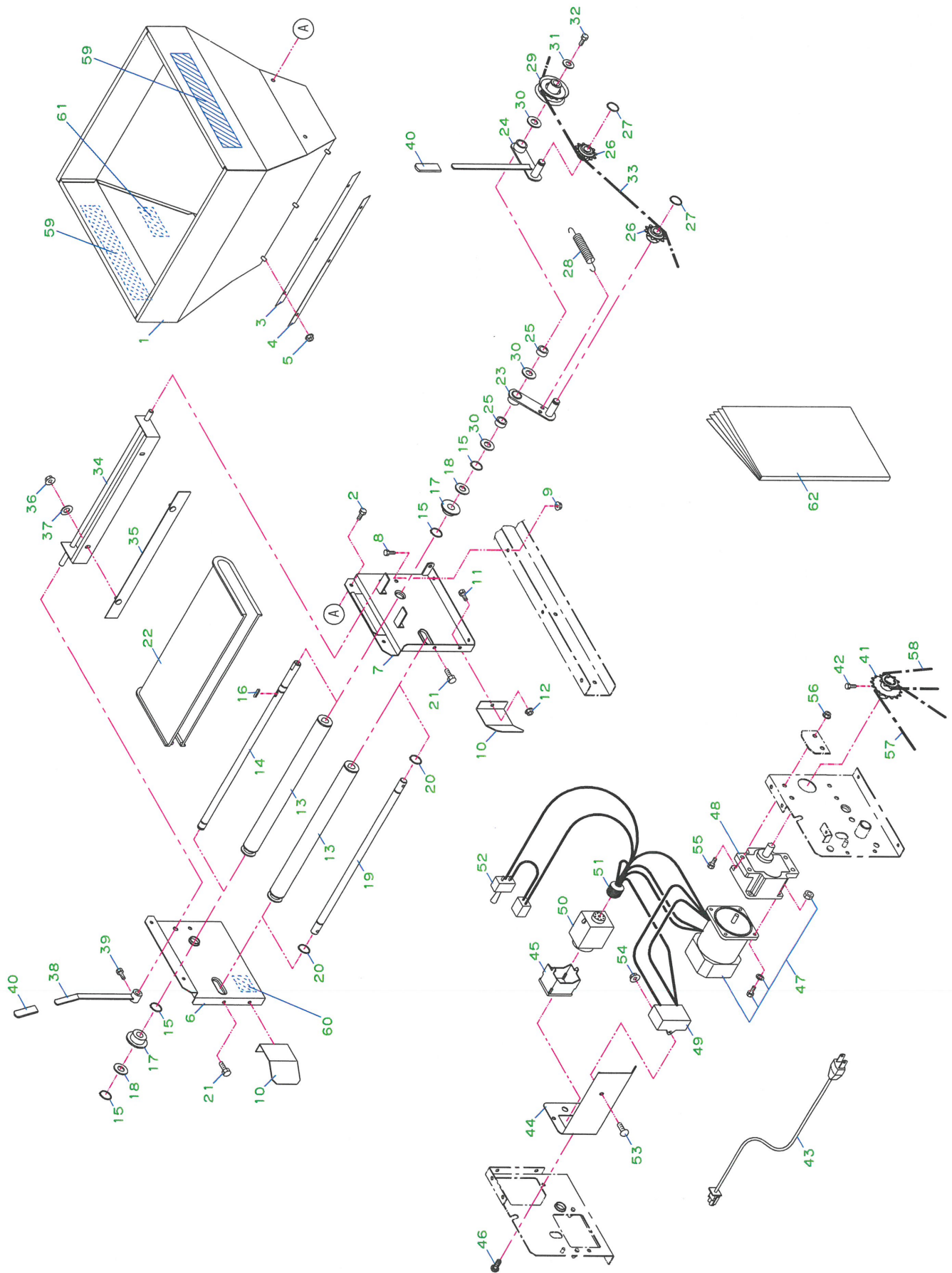


図番	品番	品名	数量	備考
	24501-2405-1	プラグセットSP-144アツシ	1	SP-144用 86、87、88
86	24501-2431-2	プラグウケSP-144	1	
87	24501-2486-2	プラグφ25	9	
88		プッシュナット	9	SPN-8
89	24500-2522-2	クランク1	1	
90	05516-50200	止ピン	1	φ20用
91	24500-2523-1	クランク2	1	
92	01222-50612	十字穴付六角ボルト	1	M6*12
93	24500-2526-2	クランクアーム1	1	
94	24500-2527-2	クランクアーム2	1	
95	02133-50060	皿座ナット	2	M6
96	24501-2535-1	クランクロッド	2	
97	24500-2536-1	ブッシュ22-15-10-7	4	
98	04013-50100	平座金	2	10*18*1.6
99	04613-50080	Eリング	2	E-8
100	24501-2539-1	ブッシュ28-18-10-11	4	
101	04612-10180	軸用止メ輪	4	S-18
102	24501-2537-2	スライダ1	1	
103	24501-2538-1	スライダ2	1	
104	24500-2539-1	ブッシュ18-10-16	2	
105	04612-10100	軸用止メ輪	4	S-10
106	24501-2563-2	チョウセツ1	4	
107	24501-2564-1	チョウセツ2	2	
108	01155-50612	六角ボルト(7T)	4	M6*12
109	01152-50812	六角ボルト	2	M8*12
110	24501-2561-1	オクリジク1	1	
111	24501-2562-1	オクリジク2	1	
112	24501-2565-1	オクリツメ1	4	
113	24501-2566-1	オクリツメ2	4	
114	04612-10150	軸用止メ輪	4	S-15
115		ノブボルト	4	M6*12 KT-B2
116	24501-2571-2	セットゲージ1	2	
117	24501-2572-2	セットゲージ2	2	
118	24501-2575-1	止ピン	4	φ10用
119	24501-6115-1	モータカバー	1	
120	03059-50612	トラスネジ	8	
121	03024-50612	皿座金付十字穴付六角ボルト	2	M6*12
122	24501-6243-1	マークセット方法	1	
123	24501-6231-1	マークオクリリョウ1	1	
124	24501-6232-1	マークオクリリョウ2	1	
125	24501-6244-2	マークギヤ	1	
126	24501-6242-2	マークチェンカケカタ	1	
127	24501-6241-1	マークセットイテ	1	



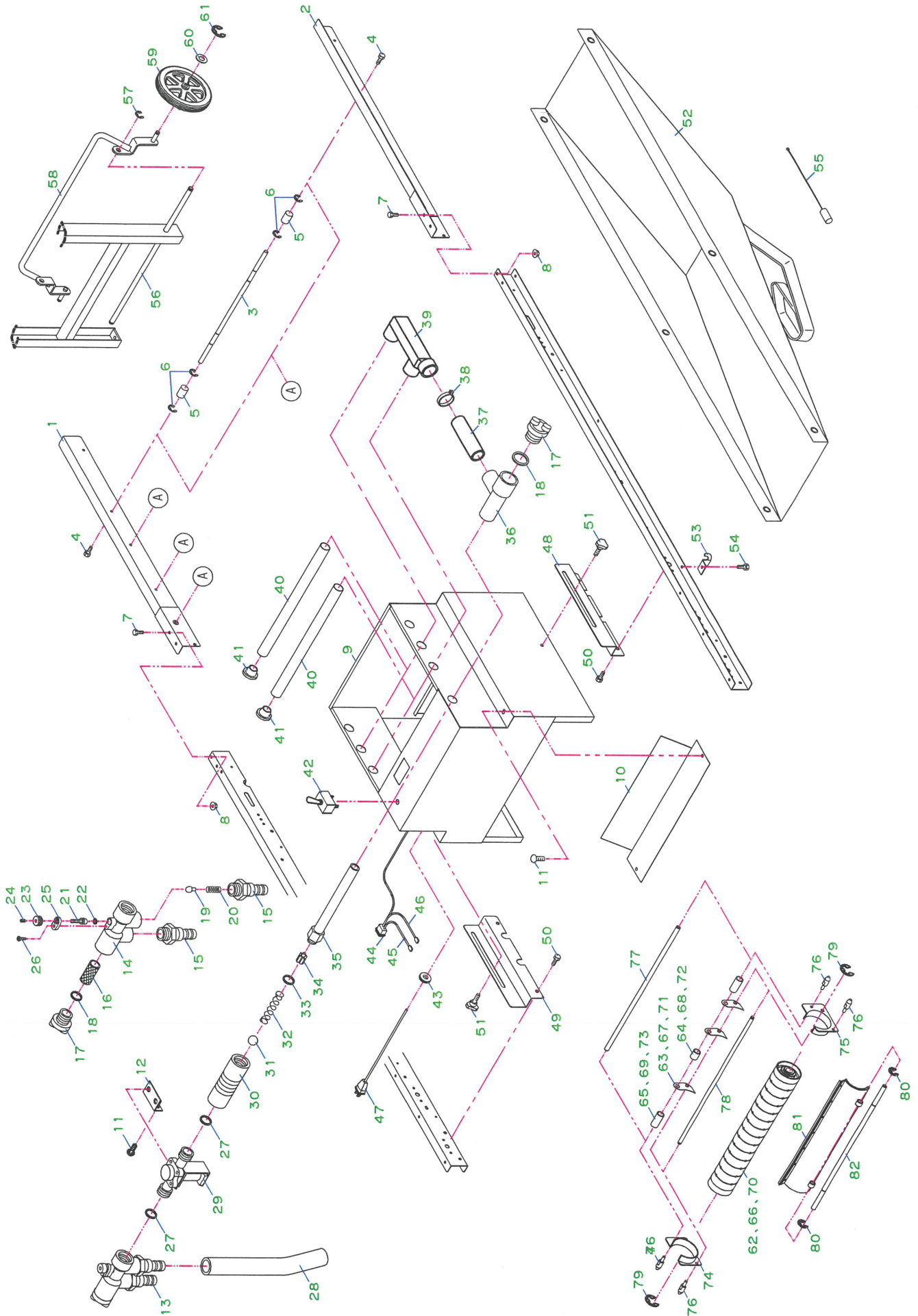
図番	品番	品名	数量	備考
1	24501-3111-2	フクドホツパ	1	
2	01020-50612	六角ボルトSW	4	M6*12
3	24501-3112-1	フクドヌノ	1	
4	24501-3113-1	ヌノオサエ	1	
5	24033-50060	皿座ナット	3	M6
6	24501-3211-1	フクドホツパダイ1	1	
7	24501-3212-1	フクドホツパダイ2	1	
8	01152-50612	六角ボルト	4	M6*12
9	02033-50060	皿座ナット	4	M6
10	24501-3241-1	ガイドプレート	2	
11	01152-50612	六角ボルト	2	M6*12
12	02033-50060	皿座ナット	2	M6
13	24500-3215-1	フクドローラAssy	2	
14	24500-3218-1	コンベアジク1	1	
15	04612-10150	軸用止メ輪	4	S-15
16	05712-05515	キー(両丸)	1	5*5*15
17	24058-2223-1	ブッシュ	2	
18	53022-4483-1	テンションプーリ座金	2	
19	24500-3219-1	コンベアジク2	1	
20	04612-10150	軸用止メ輪	2	S-15
21	01152-50650	六角ボルト	2	M6*50
22	24500-3229-1	コンベアベルト	1	
23	24030-3231-1	テンションアーム3	1	
24	24030-3224-1	クラッチアーム2	1	
25	24030-3232-1	ブッシュ15-19-18	2	
26	24030-2241-1	テンションプロケット11	2	
27	04612-10150	軸用止メ輪	2	S-15
28	24068-3241-1	テンションバネ1	1	
29	24058-2243-3	リングプロケット12	1	
30	53022-4483-1	テンションプーリ座金	3	
31	04013-50060	平座金	1	6*22*2.3
32	01020-50612	六角ボルトSW	1	M6*12
33	07604-11060	チェン410*106LE	1	106リンク
34	24501-3228-1	フクドシャッタ1	1	
35	24501-3229-1	フクドシャッタ2	1	
36	02033-50060	皿座ナット	2	M6
37	04013-50060	平座金	2	6*18*1.2
38	24030-3228-1	フクドブラシアーム	1	
39	01152-50612	六角ボルト	1	M6*12
40	24051-2133-2	アームキャップ	2	
41	24500-5111-1	駆動プロケット10-16	1	
42	01222-50612	十字穴付六角ボルト	1	M6*12
43	24501-5116-1	電源コード2	1	L=2500mm
44	24501-5211-1	スイッチパネル	1	
45	24501-5291-1	スピードコントロールトリツケワク	1	

SP-V21 (覆土ホッパ°・電装関係)



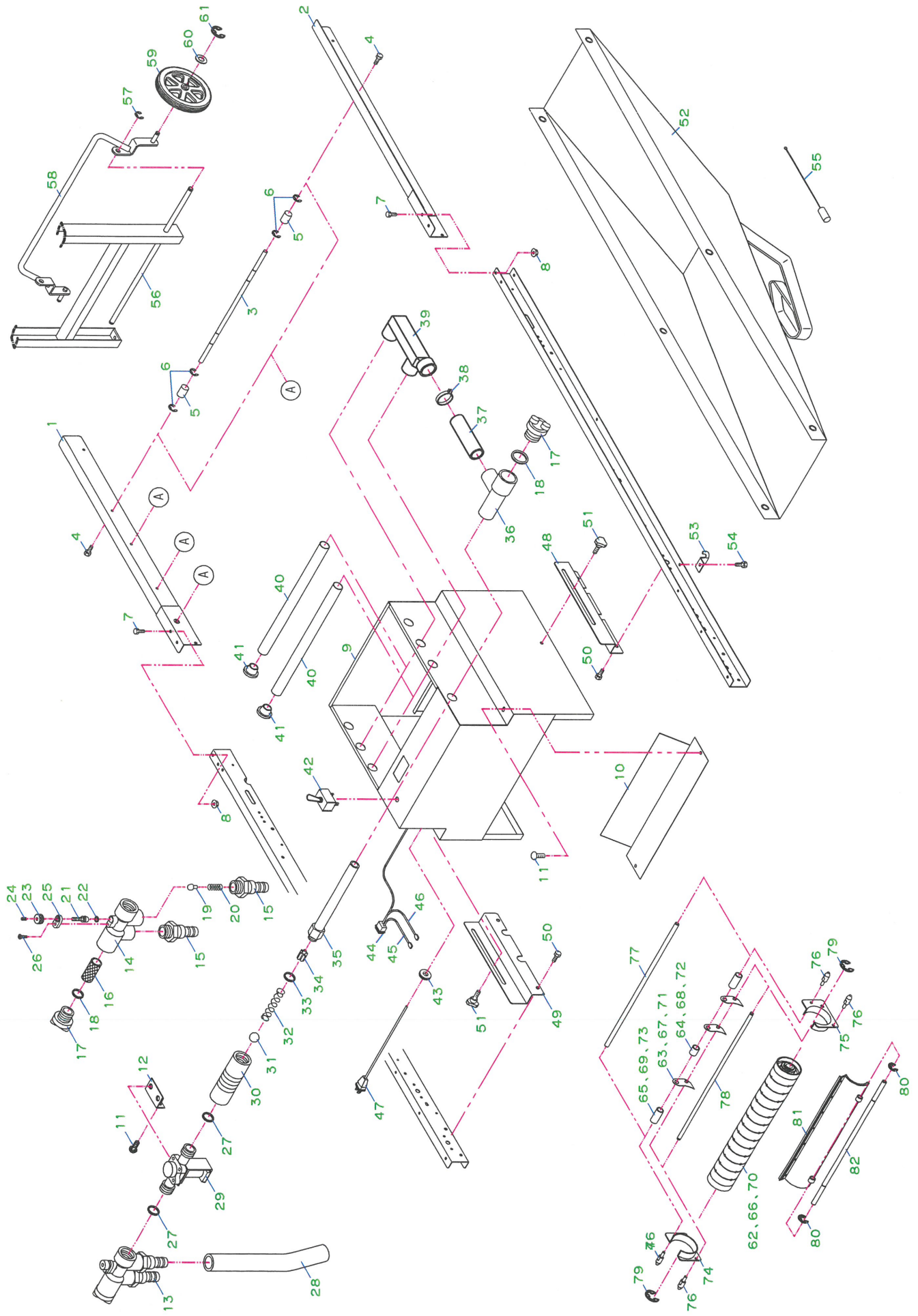
図番	品番	品名	数量	備考
46	03059-50612	トラスネジ	2	M6*12
47	24500-5311-1	インダクションモータ	1	100V、60W
48	24501-5312-1	ギヤヘッド(キー付)	1	1/25減速
49	24500-5313-1	コンデンサ	1	20 μ F
50	24500-5331-1	スピードコントロール	1	
51	24501-5332-1	ニュー8Pキャップ	1	
52	24501-5335-1	スナップスイッチ	1	
53	03054-50410	十字穴付ナベ小ネジ	1	M4*10
54	02033-50040	皿座ナット	1	M4
55	01152-50825	六角ボルト	4	M8*25
56	02133-50080	皿座ナット	4	M8
57	07604-10540	チェン410*54	1	54リンク
58	24501-6312-1	チェン410*132	1	132リンク
59	24501-6222-1	マークコンマ	2	
60	24501-6211-1	機体銘板	1	
61	24020-6219-1	マーク量調節	1	
62	24501-6611-1	トリアツカイセツメイシヨ	1	
63				
64				
65				
66				
67				
68				
69				
70				
71				
72				
73				
74				
75				
76				
77				
78				
79				
80				
81				
82				
83				
84				
85				
86				
87				
88				
89				
90				

SP-V21 (アタッチメント関係)



図番	品番	品名	数量	備考
	24501-9101-1	ホジヨレールアツシ	1	1~8
1	24501-9111-2	ホジヨレール1	1	
2	24501-9112-2	ホジヨレール2	1	
3	24501-1128-2	ハンソウロールジク	4	
4	01020-50612	六角ボルトSW	8	M6*12
5	24059-1122-1	ローラ30-11-40	8	
6	04613-50090	Eリング	16	E-9
7	01152-50612	六角ボルト	2	M6*12
8	02033-50060	皿座ナット	2	M6
	24501-9500-1	カンスイソウチアツシ	1	9~54
9	24501-9511-1	カンスイバコ	1	
10	24500-4154-1	シタカバー	1	
11	03024-50612	十字穴付ナベ小ネジSW	4	M6*12
12	24058-4117-4	ウケカナグ	1	
13	24030-4120-2	マニホールドアツシ	1	14~26
14	24509-4131-3	マニホールド	1	
15	24030-4141-2	ホースジョイント	2	
16	24059-4139-2	フィルター	1	
17	24059-4133-2	キャップ1	2	
18	04810-00200	Oリング	3	P20
19	24030-4132-1	バルブ	1	
20	24059-4138-4	オシバナ	1	
21	24059-4134-2	ニードル	1	
22	04810-00060	Oリング	1	P6
23	24059-4135-3	ノブ	1	
24	03455-00606	六角穴付止ネジ(平先)	1	
25	24059-4136-2	プレート	1	
26	03054-50412	ナベ小ネジ	1	M4*12
27	24030-4158-1	パッキン	2	
28	24500-4143-1	リリーフホース	1	
29	24051-4142-1	デンジベン	1	
30	24059-4119-4	リュウリョウケイ	1	
31	24030-4156-1	ボール3	1	
32	24030-4155-3	フローズプリング	1	
33	04810-0015	Oリング	1	P15
34	24030-4157-2	ストッパー	1	
35	24500-4121-1	フローパイプ	1	
36	24115-4118-1	チーズ	1	
37	24500-4191-1	ツナギパイプ1	1	
38	24020-4188-1	ジュビリーバンド	1	
39	24030-4171-2	カンスイツナギ	1	
40	24500-4111-1	ノズル	2	
41	24031-4112-3	ゴムセン	2	
42	24501-5335-1	スナップスイッチ	1	
43	24073-5118-1	ゴムブッシング	1	

SP-V21 (アタッチメント関係)



図番	品番	品名	数量	備考
44	24051-4145-1	コンセント	1	
45	24051-4156-1	ビニルセン2	1	
46	24059-4128-1	ビニルセン3	1	
47	24058-5116-1	デンゲンコード	1	
48	24501-9561-2	カンスイガイド1	1	
49	24501-9562-2	カンスイガイド2	1	
50	01020-50612	六角ボルトSW	4	M6*12
51		ノブボルト	2	M6*12 KT-B2
52	24501-9571-1	ハイスイウケ	1	
53	24501-9572-1	ハイスイウケカナグ	6	
54	01020-50612	六角ボルトSW	6	M6*12
55	24030-8123-1	ノズルヨウブラシ	1	
	24501-9105-1	キャストアッシ	1	56~61
56	24501-9118-1	シャジクシテン	1	
57	04613-50100	Eリング	1	E-10
58	24501-9121-1	シャジク	1	
59	24115-9117-1	シャリン	2	
60	04013-50100	平座金	2	10*22*1.6
61	04613-50080	Eリング	2	E-8
	24501-2210-2	ロールセットYN-200Lアッシ	1	YN-200用 62、63、64、65
62	24501-2288-2	ハシュロール YN-200L	1	
63	24500-2229-3	ロールスクレーパ	10	
64	24500-2238-2	カラー1	9	
65	24500-2274-1	カラー2	2	
	24501-2209-2	ロールセットYN-128Lアッシ	1	YN-128用 66、67、68、69
66	24501-2286-2	ハシュロール YN-128L	1	
67	24500-2229-3	ロールスクレーパ	8	
68	24500-2237-2	カラー1	7	
69	24500-2273-1	カラー2	2	
	24501-2220-1	ロールセットYN-288Lアッシ	1	YN-288用 70、71、72、73
70	24501-2289-1	ハシュロール YN-288L	1	
71	24500-2229-3	ロールスクレーパ	12	
72	24501-2239-1	カラー1	11	
73	24501-2276-1	カラー2	2	
74	24501-2295-2	ロールダイ1	1	
75	24501-2296-2	ロールダイ2	1	
76	24501-2231-1	スクレーパトメネジ	4	
77	24500-2244-1	スクレーパジク1	1	
78	24500-2245-1	スクレーパジク2	1	
79	04613-50060	Eリング	2	E-6
80	04613-50080	Eリング	2	E-8
81	24501-2213-3	ロールガイド	1	
82	24500-2224-1	ロールガイドジク	1	