

2010年版
コンマ床土入れ機
純正部品表

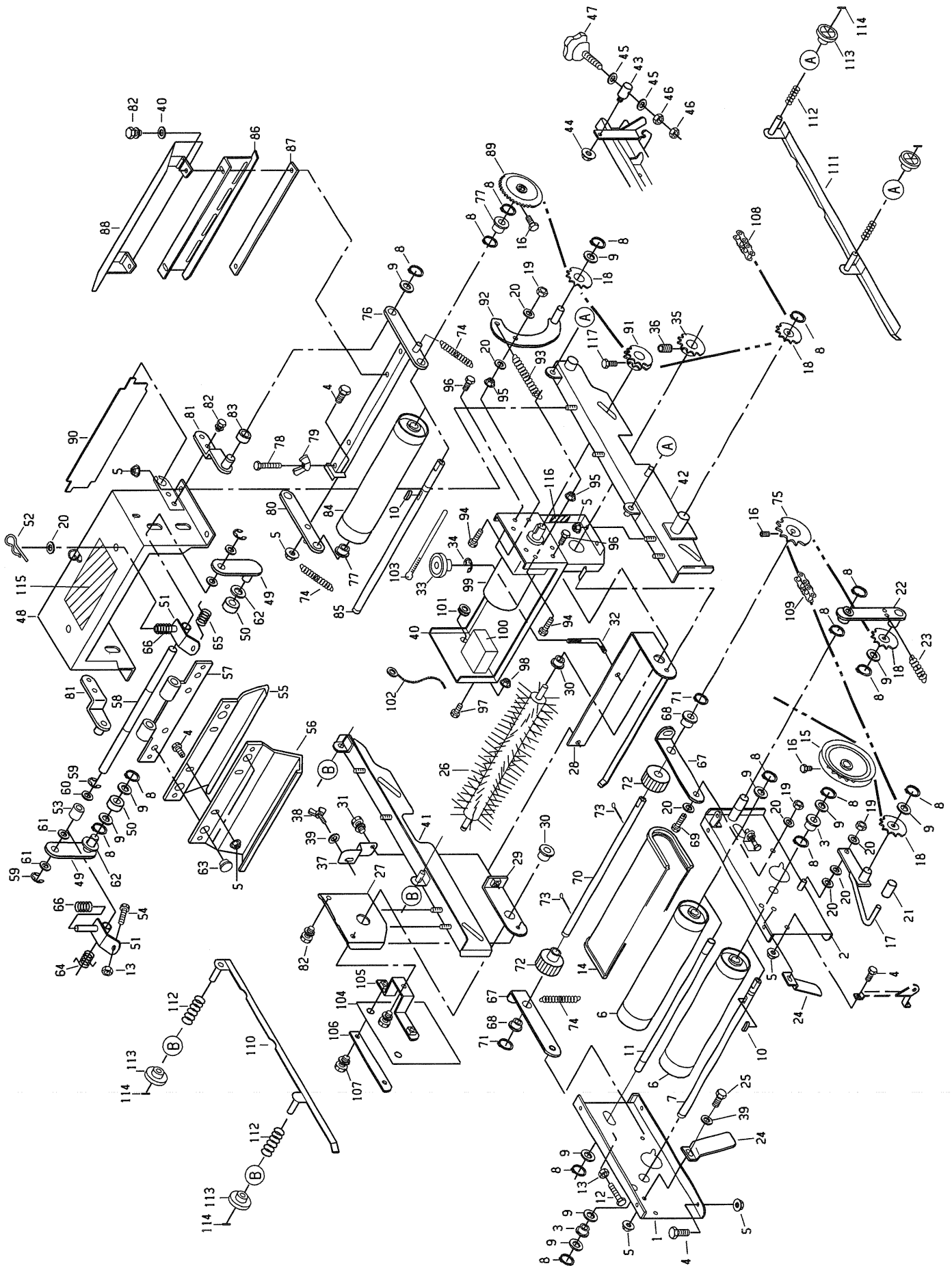
SF-B60
SF-B60S

目 次

1.	搬送レール関係	1
2.	均平装置関係	5

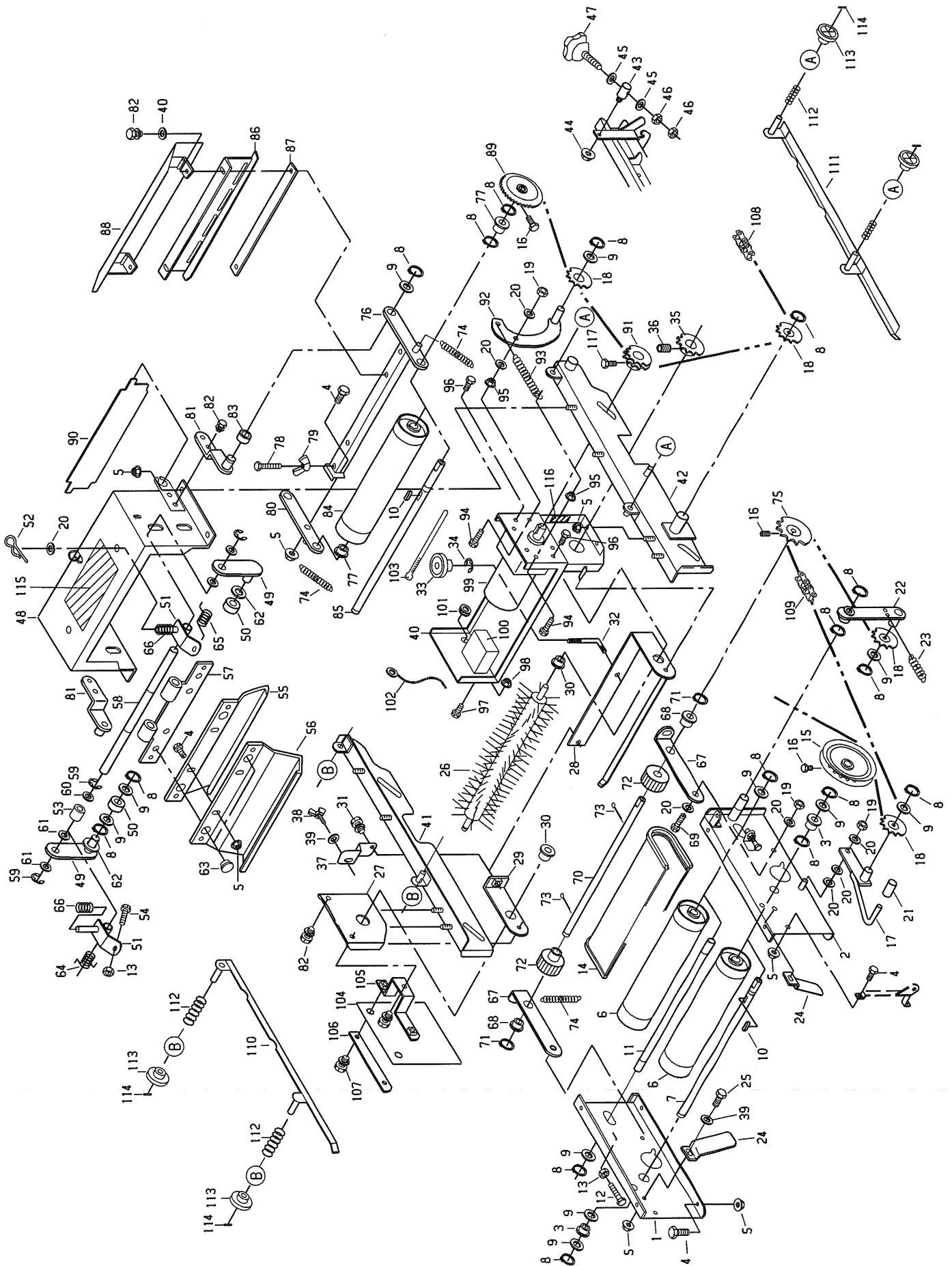
図番	品番	品名	数量		備考
			SF-B60	SF-B60S	
1	24211-1111-1	レール左		1	
2	24211-1112-1	レール右		1	
3	24711-1131-1	レールスタンド上		2	
4	24170-9164-1	レールスタンド下		2	
5	24711-1141-1	レールスタンド止金具		4	
6	04013-50080	平座金		8	8*18*1.6
7	01020-50816	六角ボルトSW		8	M8*16
8	02124-50080	皿座ナット		8	M8
9	04013-50060	平座金		24	6*18*1.2
10	02505-50060	タフロックナット		4	M6
11	01050-50616	六角ボルト		8	M6*16
12	24711-9118-1	キャスター支点1		1	
13	01152-50820	六角ボルトSW		2	M8*20
14	04013-50080	平座金		2	8*18*1.6
15	24711-9119-1	キャスター支点2		1	
16	01020-50820	六角ボルト		2	M8*20
17	04013-50080	平座金		2	8*18*1.6
18	02505-50080	タフロックナット		2	M8
19	05511-50320	割ピン		2	3.0*20
20	24115-9117-1	車輪		2	
21	24059-1124-2	アジャストノブ45		4	
22	24233-1145-2	ベルト受ケ		1	
23	24060-1125-1	補助レール		1	
24	05411-00420	スプリングピン		2	φ4.0*20
25	24063-9172-1	補助レールスタンド		1	
26	02024-50060	皿座ナット		2	M6
27	24235-9177-1	アジャスト棒		2	
28	01852-50612	蝶ボルト		5	M6*12
29	24068-1151-2	レールツナギ1		1	
30	24068-1152-2	レールツナギ2		1	
31	24069-1113-3	箱ガイド1左		1	
32	24069-1116-3	箱ガイド1右		1	
33	24069-1141-2	ガイド受ケ		2	
34	57302-5115-1	調節バネ		4	
35	24069-1145-1	ガイドツマミ		4	
36	05411-00316	スプリングピン		4	φ3.0*16
37	02024-50060	皿座ナット		23	M6
38	24145-1214-1	搬送軸4		2	
39	24020-1159-1	スラストシム		2	
40	01020-50612	六角ボルトSW		12	M6*12
41	24236-1126-1	スプロケット21.S15		1	
42	01055-50612	六角ボルト(7T)		1	M6*12
43	24051-1161-1	プーリ61		4	
44	05511-50330	ワリピン		4	3.0*30

2. 均平裝置關係 (SF-B60·SF-B60S)



図番	品番	品名	数量		備考
			SF-B60	SF-B60S	
1	24069-2211-6	ホツパ台左		1	
2	24069-2212-6	ホツパ台右		1	
3	24058-2223-1	ブッシュ		2	
4	01050-50616	六角ボルト		5	M6*16
5	02024-50060	皿座ナット		17	M6
6	24030-3260-1	覆土ローラ		2	
7	24068-2218-2	コンベア軸1		1	
8	04612-10150	軸用止め輪		20	S-15
9	53022-4483-1	テンションプーリ座金		13	
10	05712-05515	キー両丸		2	5*5*15
11	24058-3219-1	コンベア軸2		1	
12	01052-50650	六角ボルト		2	M6*50
13	02013-50060	六角ナット		4	M6
14	24059-3229-2	コンベアベルト		1	
15	24068-2222-2	リングsprocket22		1	
16	01055-50612	六角ボルト(7T)		3	M6*12
17	24068-2224-2	クラッチレバー		1	
18	24030-2241-1	テンションsprocket11T		4	
19	02505-50080	タフロックナット		4	M8
20	04013-50080	平座金		11	8*18*1.6
21	53424-4365-1	レバーキャップ		1	
22	24068-2226-5	テンションアーム		1	
23	56324-3354-1	テンションスプリング		1	
24	24068-2231-2	床土ガイド		2	
25	01050-50612	六角ボルト		4	M6*12
26	24085-3331-2	回転円筒ブラシ		1	
27	24211-3113-3	モータベース2		1	
28	24069-3115-3	ブラシアーム1		1	
29	24069-3116-2	ブラシアーム2		1	
30	53322-2746-1	アーム2ブッシュ		2	
31	01120-50816	六角ボルトSW		1	M8*16
32	24069-3117-1	ブラシ調節ネジ		1	
33	24031-2117-1	ツマミ		1	
34	04613-50120	Eリング		1	E12
35	24069-3119-1	ブラシsprocket12		1	
36	03456-00608	六角穴付止ネジ(クボミ先)		1	M6*8
37	24235-3121-1	ブラシアーム止め		1	
38	01850-50612	蝶ボルト		1	M6*12
39	04013-50060	平座金		3	6*18*1.2
40	24212-3112-1	モータベース1		1	
41	24211-3213-1	鎮圧レール左		1	
42	24211-3214-1	鎮圧レール右		1	
43	24068-3215-1	支点ピン		2	

2. 均平裝置關係 (SF-B60・SF-B60S)



図番	品番	品名	数量		備考
			SF-B60	SF-B60S	
44	02124-50080	皿座ナット	2		M8
45	04013-50100	平座金	8		10*22*1.6
46	02113-50100	六角ナット	8		M10
47	24069-3218-1	ノブボルト113	2		
48	24235-7775-1	ブリムフレーム	1		
49	24760-7786-1	ブリムアーム	2		
50	24760-7789-1	ブリムローラ	2		
51	24841-3226-1	ブリム金具3	2		
52	05515-50080	止めピン	2		R8A
53	22002-0711-2	ブッシュ2	2		ブリム金具3用は60007号機迄
54	01052-50625	六角ボルト	2		M6*25
55	24760-7777-1	ブリム板1	1		
56	24760-7778-1	ブリム板2	1		
57	24233-7781-1	ブリム金具1	1		
58	24841-7785-2	ブリム支点軸	1		
59	04613-50080	Eリング	4		E8
60	04012-50100	平座金	2		10*18*1.6
61	04013-50100	平座金	2		10*22*1.6
62	53042-3428-1	チェン軸座金	1		
63	56591-3112-1	差込バンパー	2		
64	24821-3234-3	戻しバネ	1		
65	24760-7795-1	戻しバネ左	1		
66	24722-7788-1	ブリムバネ	2		
67	24069-3237-2	送り軸アーム1	2		
68	53322-2746-1	アーム2ブッシュ	2		
69	01152-50820	六角ボルト	2		M8*20
70	24069-3238-2	送り軸1	1		
71	04612-10120	軸用止め輪	2		S-12
72	24069-3239-1	送りロール	2		
73	05511-50325	ワリピン	2		φ3.0*25
74	24068-3241-1	テンションバネ1	3		
75	24068-3242-1	スプロケット17	1		
76	24211-3261-1	鎮圧アーム1	1		
	24211-3261-2	鎮圧アーム1	1		70001号機~
77	56058-3214-1	テンションアームブッシュ	2		
78	01052-50670	六角ボルト	2		M6*70
79	02851-50600	蝶ナット	2		M6
80	24211-3262-1	鎮圧アーム2	1		
81	24760-7769-1	鎮圧アーム支点	2		
82	01020-50616	六角ボルトSW	8		M6*16
83	24235-3263-1	カラー1	2		
84	24760-7760-1	鎮圧ローラ	1		
85	24068-3267-2	鎮圧ローラ軸	1		
86	24760-7763-1	鎮圧スクレーパ	1		00001号機~ 部品廃止

2. 均平裝置關係 (SF-B60・SF-B60S)

