

**2008年版**

**用土供給機**

**純正部品表**

BC-P7S ..... 2006～

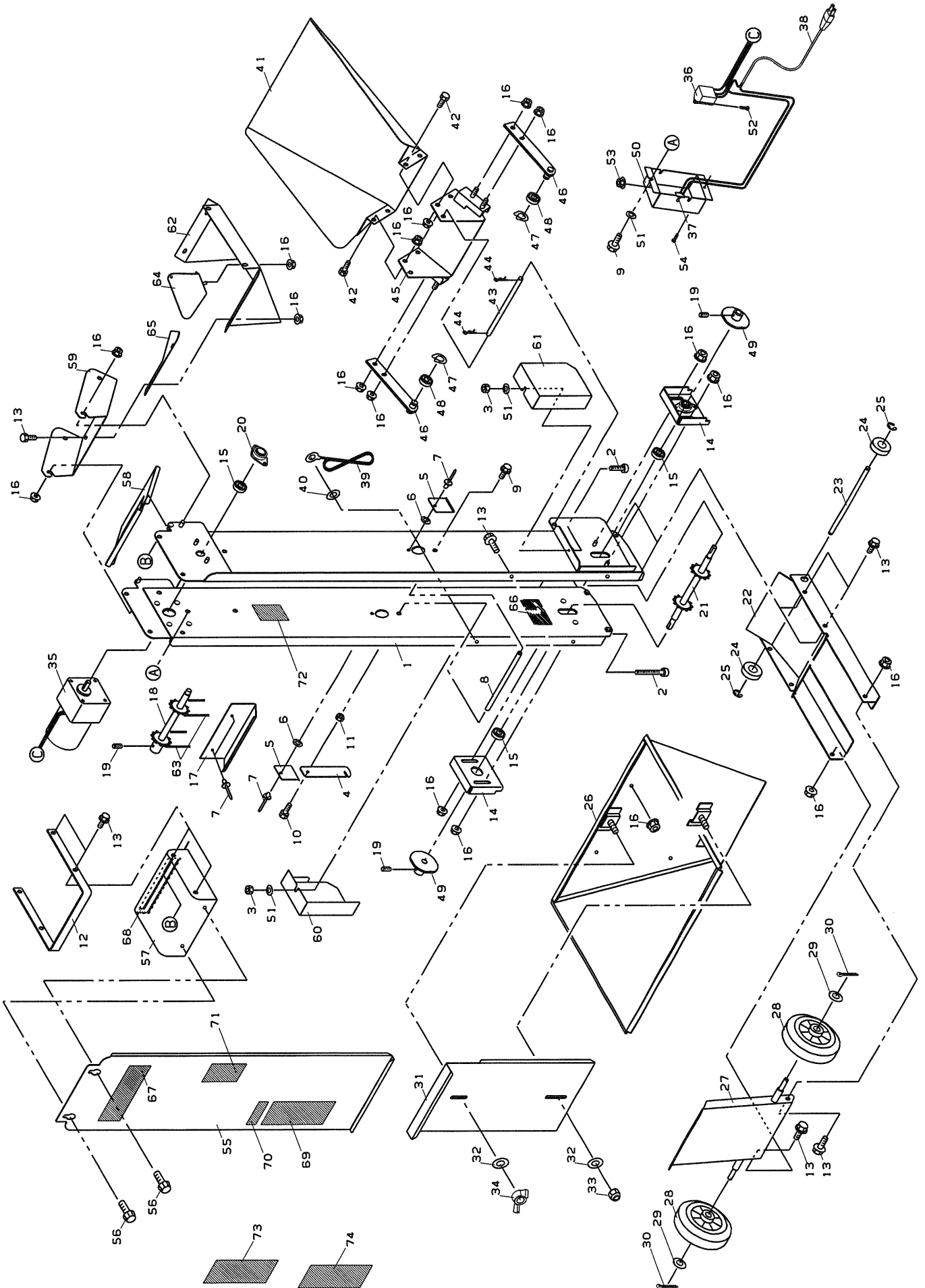
BC-P82・82S ..... 1997～

BC-P83K・83KS

# 目 次

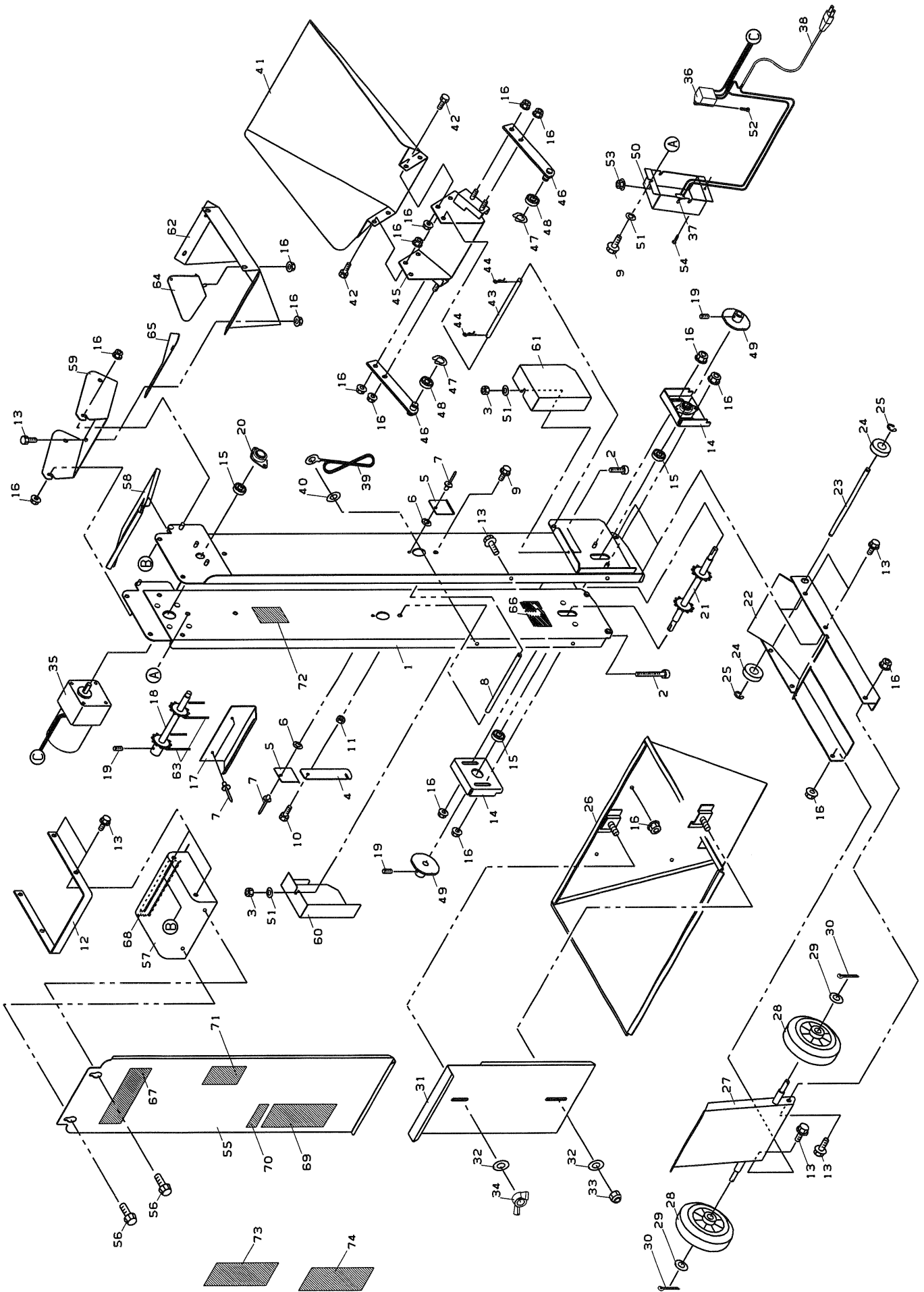
1. 用土供給機	(BC-P7S)	.....	1
2. 用土供給機	(BC-P82、82S)	.....	5
3. 用土供給機	(BC-P83K、83KS)	.....	11

# 1. 用土供給機 (BC-P7)



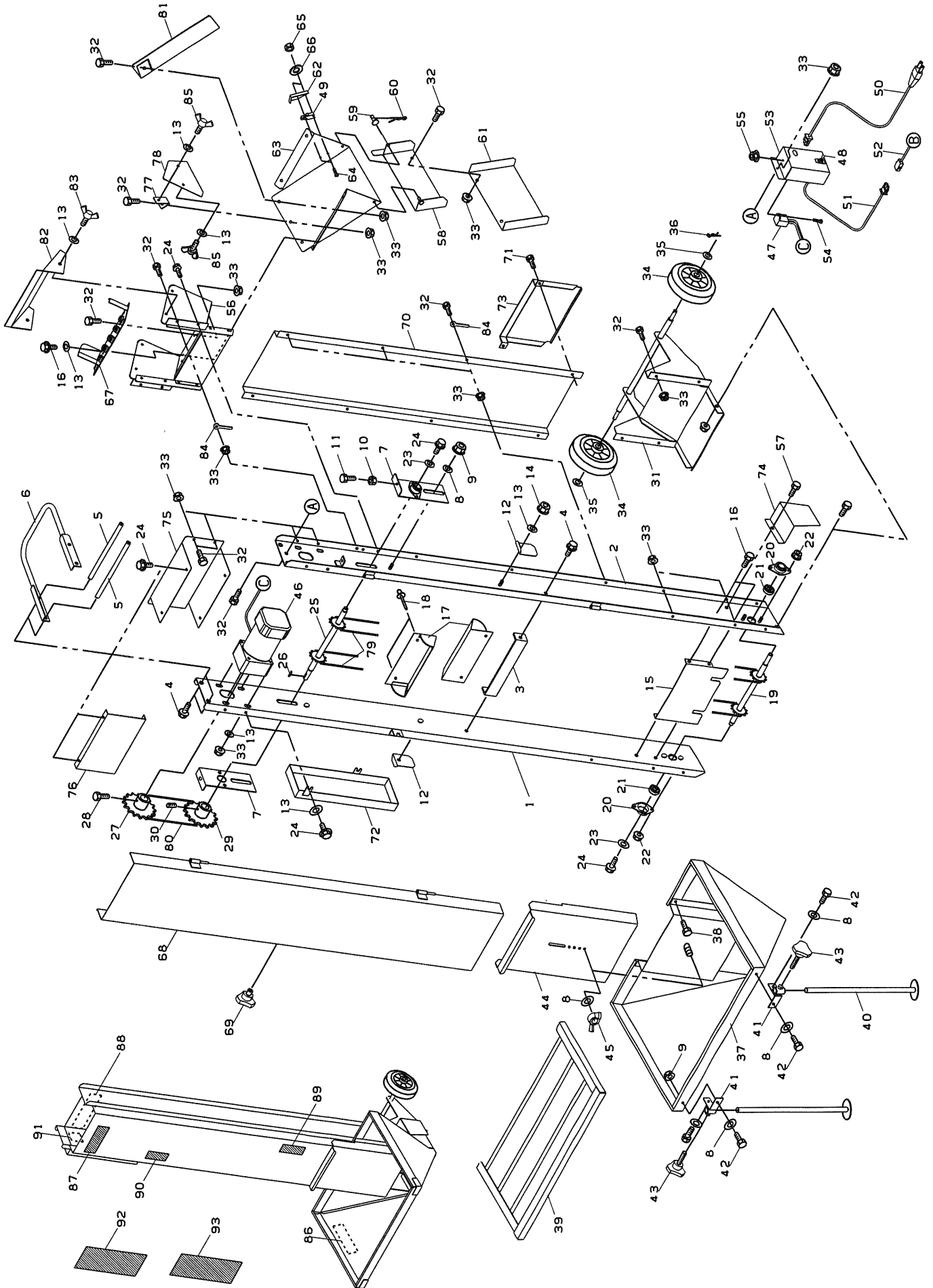
図番	品番	品名	数量	備考
1	24585-1111-3	バケツフレーム	1	
2	01152-58090	六角ボルト	2	M8*90
3	02153-50080	六角ナット	7	M8
4	24585-1116-1	掛ケ金具	1	
5	24585-1118-1	注油口蓋	1	
6	04012-50030	平座金	2	3*8*0.5
7	05805-03206	ブライントリベット	70	
8	24585-1121-1	フレームツナギ	2	
9	01152-50816	六角ボルトSW	3	M8*16
10	01152-50820	六角ボルト	1	M8*20
11	02153-50080	六角ナット	1	M8
12	24585-1126-1	持手	1	
13	01222-50612	六角十字穴付ボルトSW	16	M6*12
14	24585-1131-3	テークアップメタル	2	
15	08141-06201	ボールベアリング	3	6201DD
16	02024-50060	皿座ナット	23	M6
17	24585-1141-2	バケツ	34	
18	24585-1145-3	バケツ外ウ軸	1	
19	03456-10608	六角穴付止ネジ(クホミ先)	3	M6*8
20	24020-1131-2	ベアリングケース	1	
21	24585-1155-2	バケツジュウトウ軸	1	
22	24585-2111-2	本体フレーム	1	
23	24585-2112-3	補助輪軸	1	
24	24585-2113-2	補助輪	2	
25	04613-50008	Eリング	2	E-8
26	24585-3111-1	ホッパ	1	
27	24585-3125-2	スタント	1	
28	24115-9117-1	車輪	2	
29	04015-50100	平座金	2	10*18*1.6
30	05511-50320	ワリピン	2	φ3*20
31	24585-3127-1	シャッタ	1	
32	04015-50060	平座金	2	6*18*1.2
33	02556-50060	タフロックナット	1	M6
34	02851-50060	蝶ナット(1種)	1	M6
35	24585-4211-1	インダクションモータ	1	IM-H9A40P 100V40W
36	24585-4213-1	コンデンサ	1	MMB0037
37	24069-5119-1	スナッフスイッチ	1	WD-1051
38	24583-4128-1	プラグ付電源コード(125V.7A)	1	VCTF-K 0.75Sq*4M
39	24145-5113-1	アース線	1	
40	04412-50060	外歯座金(皿型)	1	M6 60001号機~
41	24585-5111-2	還元シュート	1	
42	03057-50612	ハインドコネジ	4	M6*12
43	24585-5112-1	支点棒	1	
44	05515-50080	止メピン A形	2	φ8用
45	24585-5113-2	シュート取付金具	1	

# 1. 用土供給機 (BC-P7)



図番	品番	品名	数量	備考
46	24585-5114-2	ヨウドウアーム	2	
47	04612-10120	軸用止メ輪	2	S-12
48	08141-06001	ボールベアリング	2	6001DD
49	24585-5115-2	ヨウドウハン	2	
50	24585-7111-1	スイッチボックス	1	
51	04013-50080	平座金	3	8*18*1.6
52	03054-50410	ナベコネジ	1	M4*10
53	02024-50040	皿座ナット	1	M4
54	03514-50408	タッピンネジ	1	M4*8
55	24585-7112-1	バケットフレームカバー	1	
56	01457-50612	化粧ネジ No.3型	2	M6*12
57	24585-7113-1	上部カバー	1	
58	24585-7114-2	シュートカバー	1	
59	24585-7115-1	シュート	1	
60	24585-7116-2	テークアップカバー左	1	
61	24585-7117-2	テークアップカバー右	1	
62	24585-7119-1	分散板	1	
63	24583-7131-1	チェーン	2	204リンク
64	24585-7113-1	仕切板	1	
65	24585-7136-1	流シ板	1	
66	24585-7211-2	機体銘板	1	
67	55022-7311-2	マークコマ	1	
68	24585-7212-1	マーク機種	1	
69	24583-7213-1	マークシャッタの合せ方	1	
70	24585-7214-1	マーク用土	1	
71	00102-1001-1	マーク回転部注意	1	
72	00102-1002-1	マーク感電警告	1	
73	24585-8111-2	取扱説明書	1	
74	24585-8112-1	安全作業説明書	1	
75				
76				
77				
78				
79				
80				
81				
82				
83				
84				
85				
86				
87				
88				
89				
90				

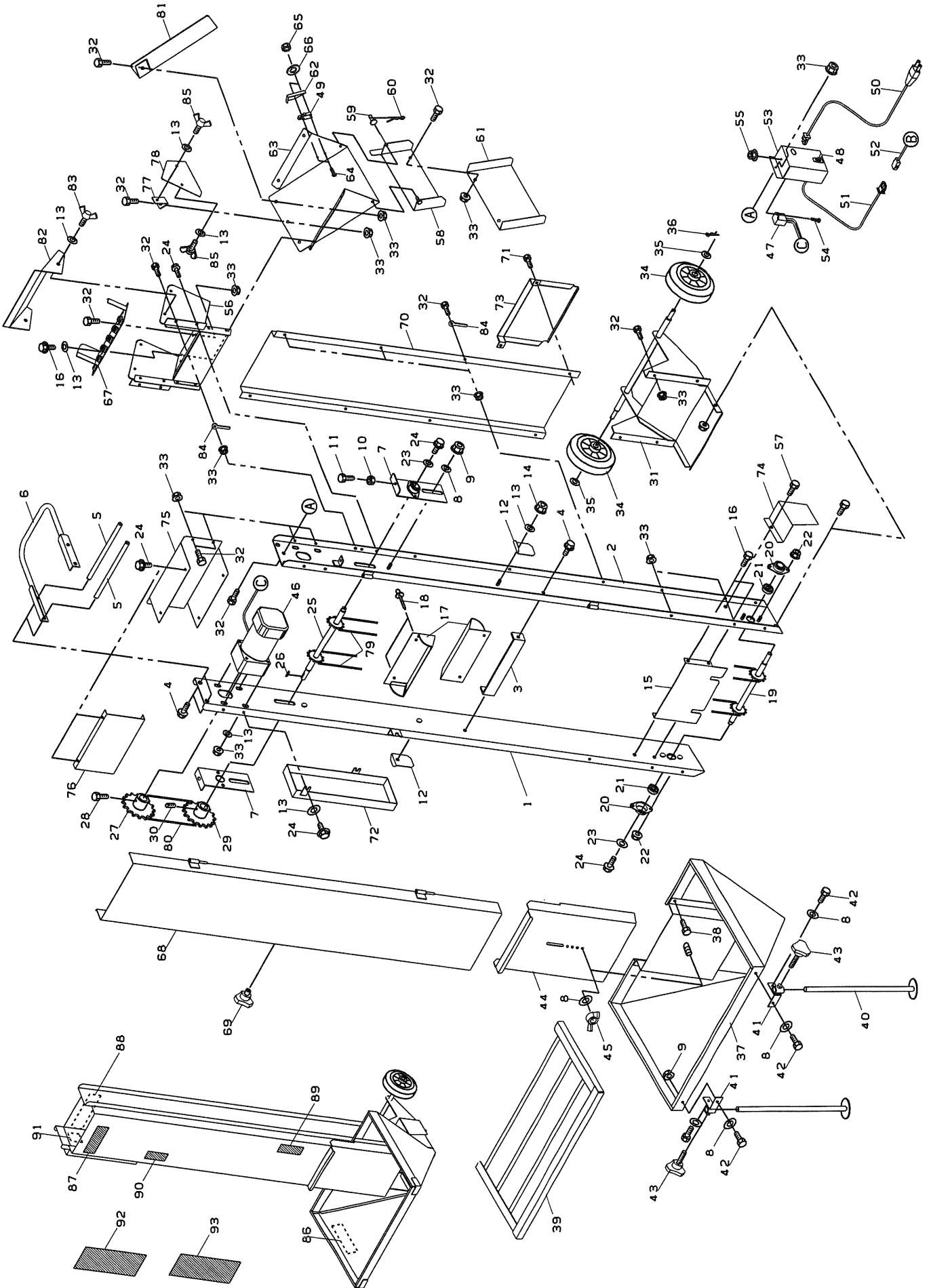
## 2. 用土供給機 (BC-P82, BC-P82S)



図番	品番	品名	数量		備考
			82	82S	
1	24584-1111-1	バケツフレーム左	1		
2	24584-1112-1	バケツフレーム右	1		
3	24581-1121-1	フレームツナギ	1		
4	01152-50816	六角ボルトSW	6		M8*16
5	24584-1125-1	ハンドル	2		
6	24584-1126-1	持手	1		
7	24583-1131-1	テークアップメタル	2		
8	04017-50080	平座金	7		8*22*2.3
9	02124-50080	皿座ナット	6		M8
10	02013-50080	六角ナット	2		M8
11	01152-50845	六角ボルト	2		M8*45
12	24581-1132-1	注油口フタ	2		
13	04013-50060	平座金	14		6*18*1.2
14	02505-50060	タロックナット	2		M6
15	24584-1135-1	ハイト板	1		
16	01020-50616	六角ボルトSW	6		M6*16
17	24584-1141-1	バケツ	36		
18	05616-03206	ブライントリベット(鉄)	72		φ 3.2*6
19	24581-1145-2	バケツ駆動軸1	1		
20	24020-1131-2	ベアリングケース	2		
21	08141-06201	ボールベアリング	2		6201DD
22	02124-50060	皿座ナット	4		M6
23	24581-1156-1	平座金	2		
24	01020-50612	六角ボルトSW	8		M6*12
	24584-1145-1	バケツ駆動軸1	1		
25	24584-1145-2	バケツ駆動軸1	1		60014号機~
26	05713-00425	キー片丸	1		4*4*25 60014号機~
27	24584-1146-1	スプロケット15.S15	1		
28	01250-50612	十字穴付六角ボルト	1		M6*12
	24584-1147-1	スプロケット9.S12	1		
29	24584-1147-2	スプロケット9.S12	1		60014号機~
30	03456-00608	六角穴付止ネジ(クホミ先)	1		M6*8
31	24584-2111-2	本体フレーム	1		
32	01050-50612	六角ボルト	23		M6*12
33	02124-50060	皿座ナット	35		M6
34	24115-9117-1	車輪	2		
35	04012-50100	平座金	2		10*18*1.6
36	05515-50100	止めピン(A形)	2		R10A
37	24584-3111-1	ホッパ	1		
38	03059-50612	トラスネジ	6		M6*12
39	24581-3121-1	フルイ板	1		
40	24584-3125-1	スタンド	2		
41	24583-3126-1	スタンド支点	2		
42	05112-50816	六角ボルト	4		M8*16
43	01406-50816	ノボルト KTB2	2		M8*16

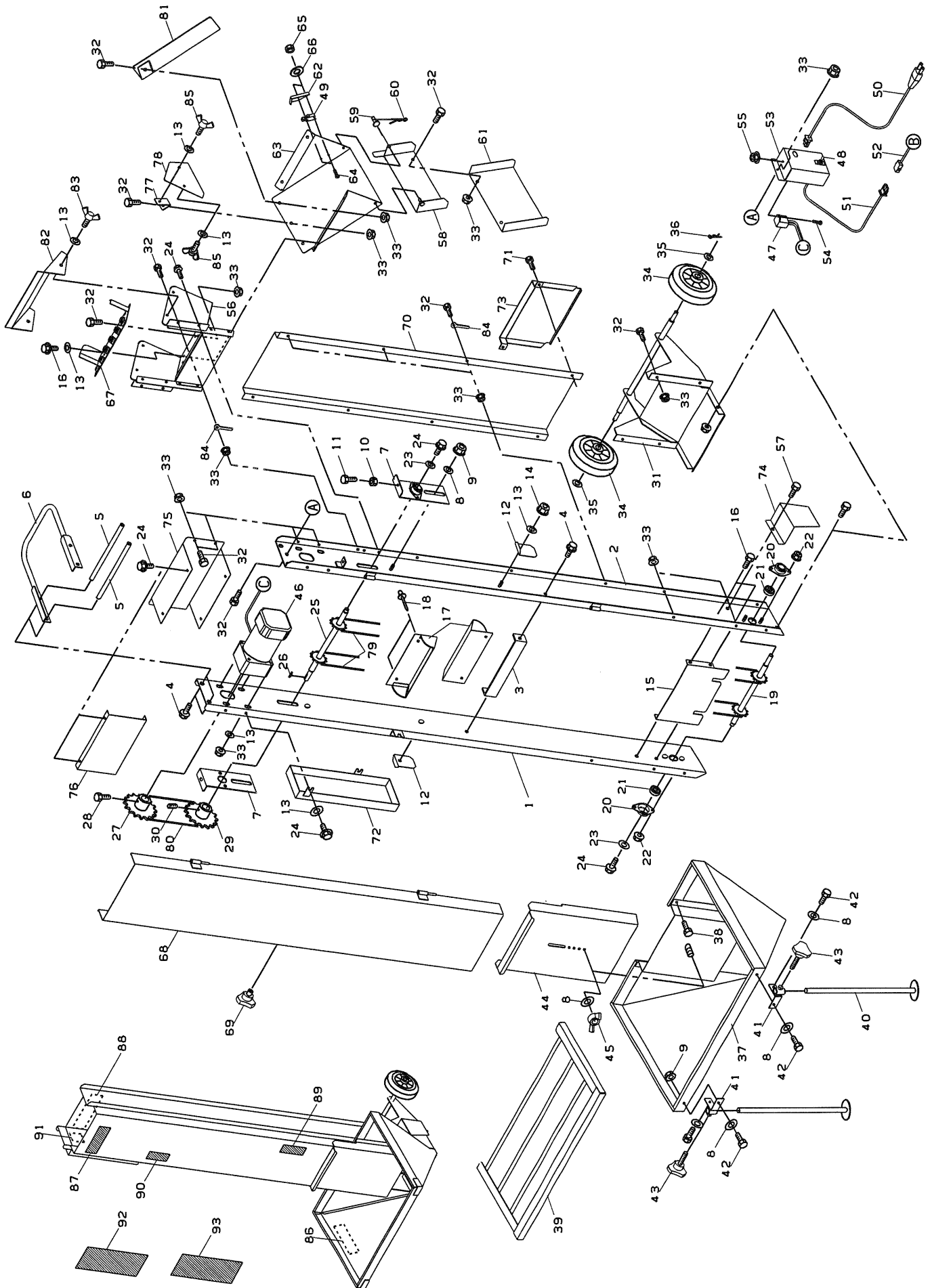


## 2. 用土供給機 (BC-P82, BC-P82S)



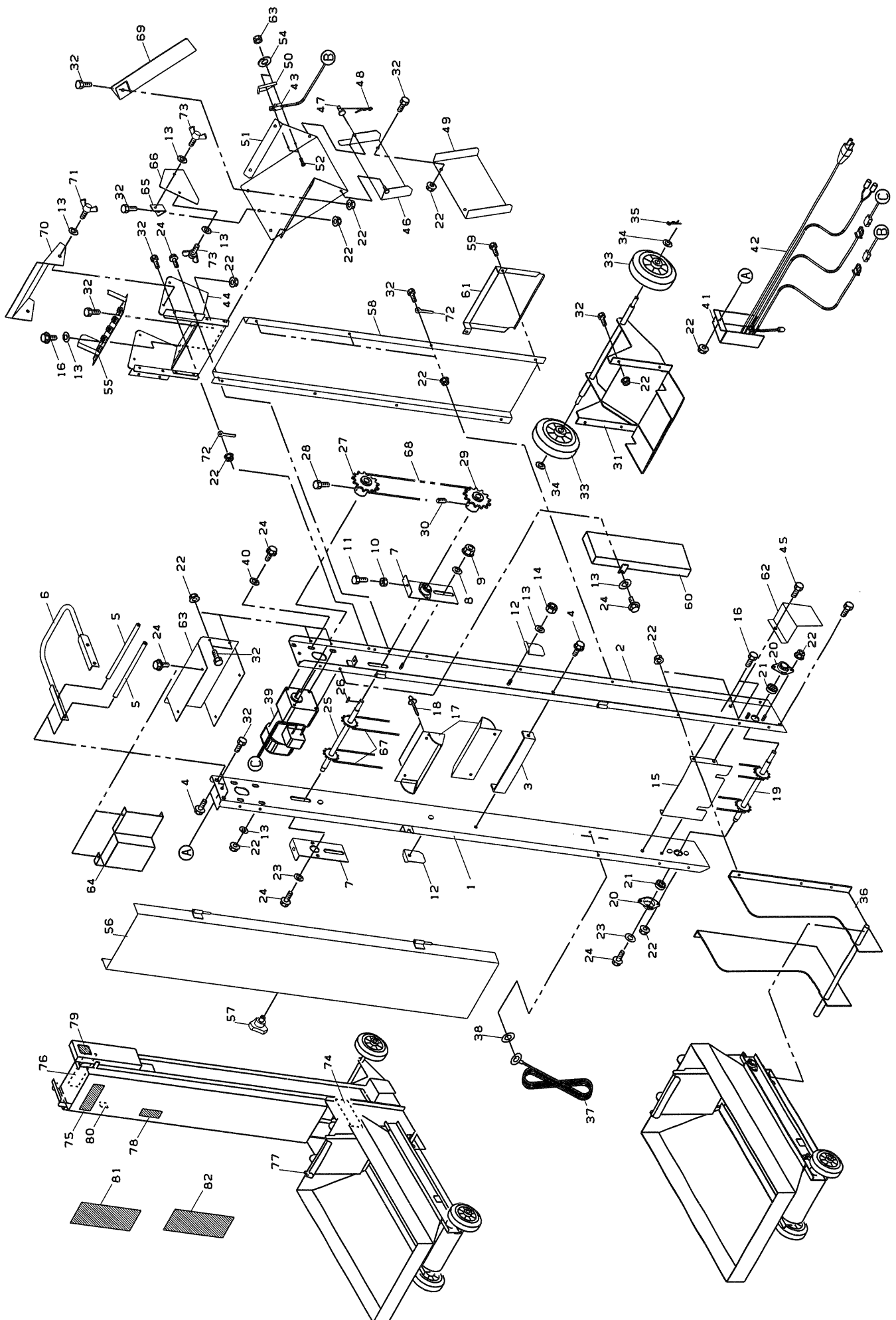
図番	品番	品名	数量		備考
			82	82S	
44	24584-3127-1	シャッタ		1	
45	02810-50080	蝶ナット		1	M8
46	24581-4211-1	インダクションモータ		1	M9IC60G4L 100V.60W
47	24581-4213-1	コンデンサ		1	MZAX051
48	24069-5119-1	スナップスイッチ		1	ナショナル WD-1051
49	24581-4115-2	マイクロスイッチ		1	オムロン Z-152-1B5
50	24583-4218-1	プラグ付電源コード(125V.7A)		1	VCTF-K 0.75sq*4M
51	24583-4223-1	コード2		1	VCTF-K 0.75sq*600mm
52	24581-4224-1	コード3		1	VCTF-K 0.75sq*300mm
	24583-7111-1	スイッチボックス		1	
53	24584-7111-1	スイッチボックス		1	70001号機～
54	03054-50416	ナベ小ネジ		1	M4*12
55	02123-50040	皿座ナット		1	M4
	24584-7115-1	シュート		1	
56	24584-7115-2	シュート		1	80001号機～
	01407-50610	ユリヤネジ NO.3(黒)		1	M6*12
57	01122-50610	六角ホルトSW		6	M6*10 80001号機～
58	24583-7116-1	センサー板		1	
59	05101-50610	ピン 6-16-13-2		1	φ6*16
60	05515-50060	止めピン(A形)		1	R6A
61	24584-7117-1	センサー板補助		1	
62	24584-7135-1	センサーカバー		1	10001号機～
63	24584-7118-1	カクハン板		1	
64	03054-50316	ナベ小ネジ		2	M3*16
65	02113-50030	六角ナット		2	M3
66	04512-50030	SW		2	M3
67	24584-7119-1	分散板		1	
68	24584-7121-1	バケットフレームカバー1		1	
	02657-50060	ノブナット KT-N1		1	M6
69		ノブナット KT-N2		1	M6 80001号機～
70	24584-7122-1	バケットフレームカバー2		1	
71	01050-50616	六角ホルト		2	M6*16
72	24584-7123-1	チェンカバー		1	
73	24584-7124-1	本体フレームカバー		1	
74	24583-7125-1	クランクカバー		1	
75	24583-7126-1	モータカバー		1	
76	24583-7127-1	モータカバー補助		1	
77	24584-7128-1	分散板支工		1	
78	24584-7129-1	分散板カバー		1	
79	24584-7131-1	チェン1		2	216リンク
80	24583-7132-1	チェン2		1	44リンク
81	24584-7133-1	仕切板		1	
82	24584-7134-1	ハウジングカバー		1	
83	01811-50612	蝶ホルト		2	M6*12
84	061-9520-0	配線押工		3	φ6

## 2. 用土供給機 (BC-P82, BC-P82S)



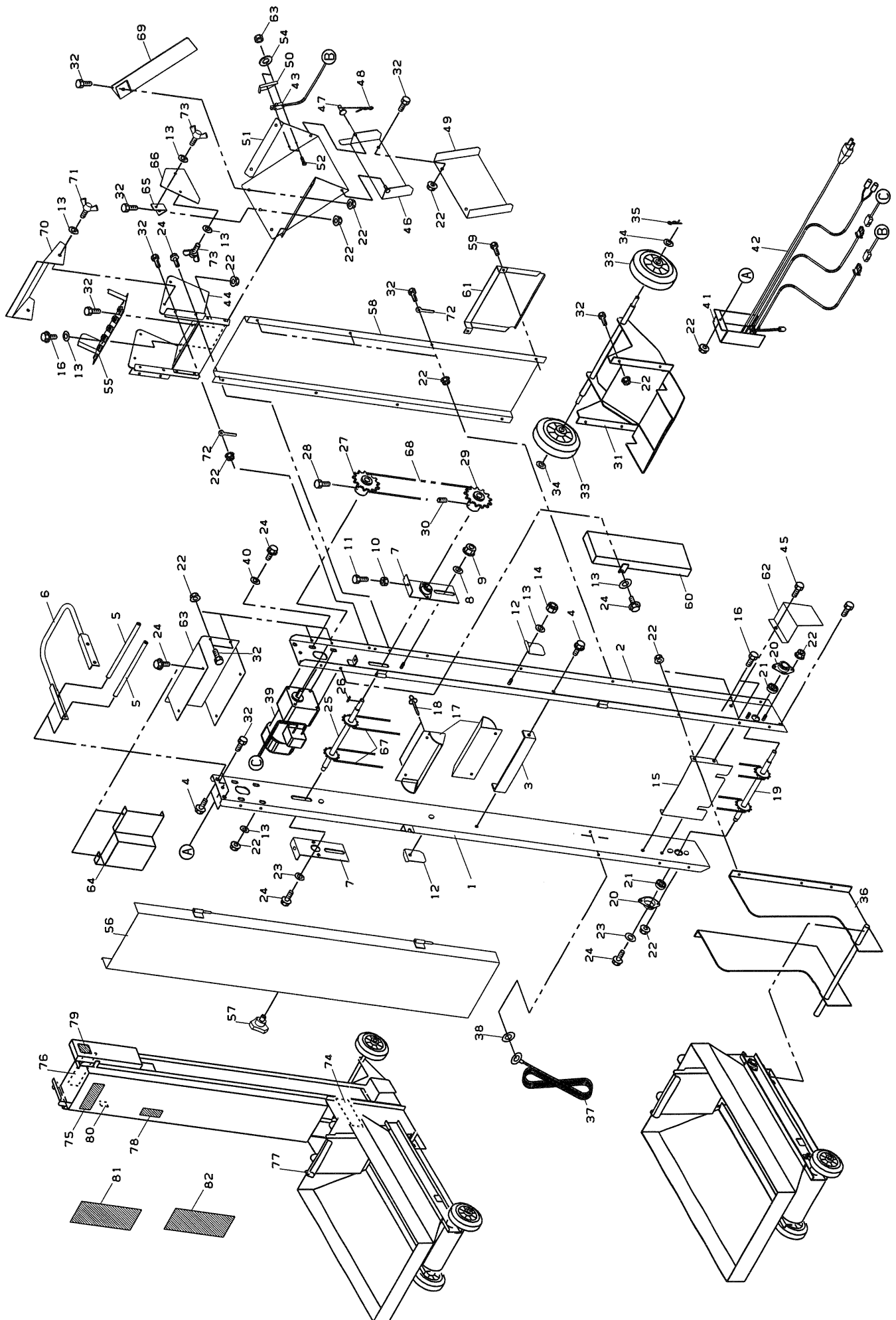


### 3. 用土供給機 (BC-P83K, BC-P83KS)



図番	品番	品名	数量		備考
			83K	83KS	
1	24584-1111-1	ハケツフレーム左		1	
2	24584-1112-1	ハケツフレーム右		1	
3	24581-1121-1	フレームツナギ		1	
4	01152-50816	六角ボルトSW		6	M8*16
5	24584-1125-1	ハンドル		2	
6	24584-1126-1	持手		1	
7	24583-1131-1	テークアップメタル		2	
8	04017-50080	平座金		2	8*22*2.3
9	02124-50080	皿座ナット		2	M8
10	02013-50080	六角ナット		2	M8
11	01152-50845	六角ボルト		2	M8*45
12	24581-1132-1	注油口フタ		2	
13	04013-50060	平座金		10	6*18*1.2
14	02505-50060	タフロックナット		2	M6
15	24584-1135-1	ハイト板		1	
16	01020-50616	六角ボルトSW		6	M6*16
17	24584-1141-1	ハケツ		36	
18	05616-03206	ブライントリベット(鉄)		72	φ3.2*6
19	24581-1145-2	ハケツ駆動軸1		1	
20	24020-1131-2	ヘアリングケース		2	
21	08141-06201	ホールヘアリング		2	6201DD
22	02124-50060	皿座ナット		36	M6
23	24581-1156-1	平座金		2	
24	01020-50612	六角ボルトSW		15	M6*12
	24584-1145-1	ハケツ駆動軸1		1	
25	24584-1145-2	ハケツ駆動軸1		1	70001号機~
26	05713-00425	キー片丸		1	4*4*25 70001号機~
27	24587-4211-1	スプロケット15.S12		1	
28	01250-50612	十字穴付六角ボルト		1	M6*12
	24587-4212-1	スプロケット10.S12		1	
29	24587-4212-2	スプロケット10.S12		1	70001号機~
30	03456-00608	六角穴付止ネジ(クホミ先)		1	M6*8
31	24587-2111-1	本体フレーム		1	
32	01050-50612	六角ボルト		28	M6*12
33	24115-9117-1	車輪		2	
34	04012-50100	平座金		2	10*18*1.6
35	05515-50100	止めピン(A形)		2	R10A
	24587-2113-1	シューター		1	
36	24587-2113-2	シューター		1	80001号機~
37	24145-5133-1	アース線		1	
38	04412-50060	外歯座金(皿型)		1	M6
39	24341-5301-1	小型キヤモトル完備		1	
40	04013-50060	平座金		4	6*18*1.6

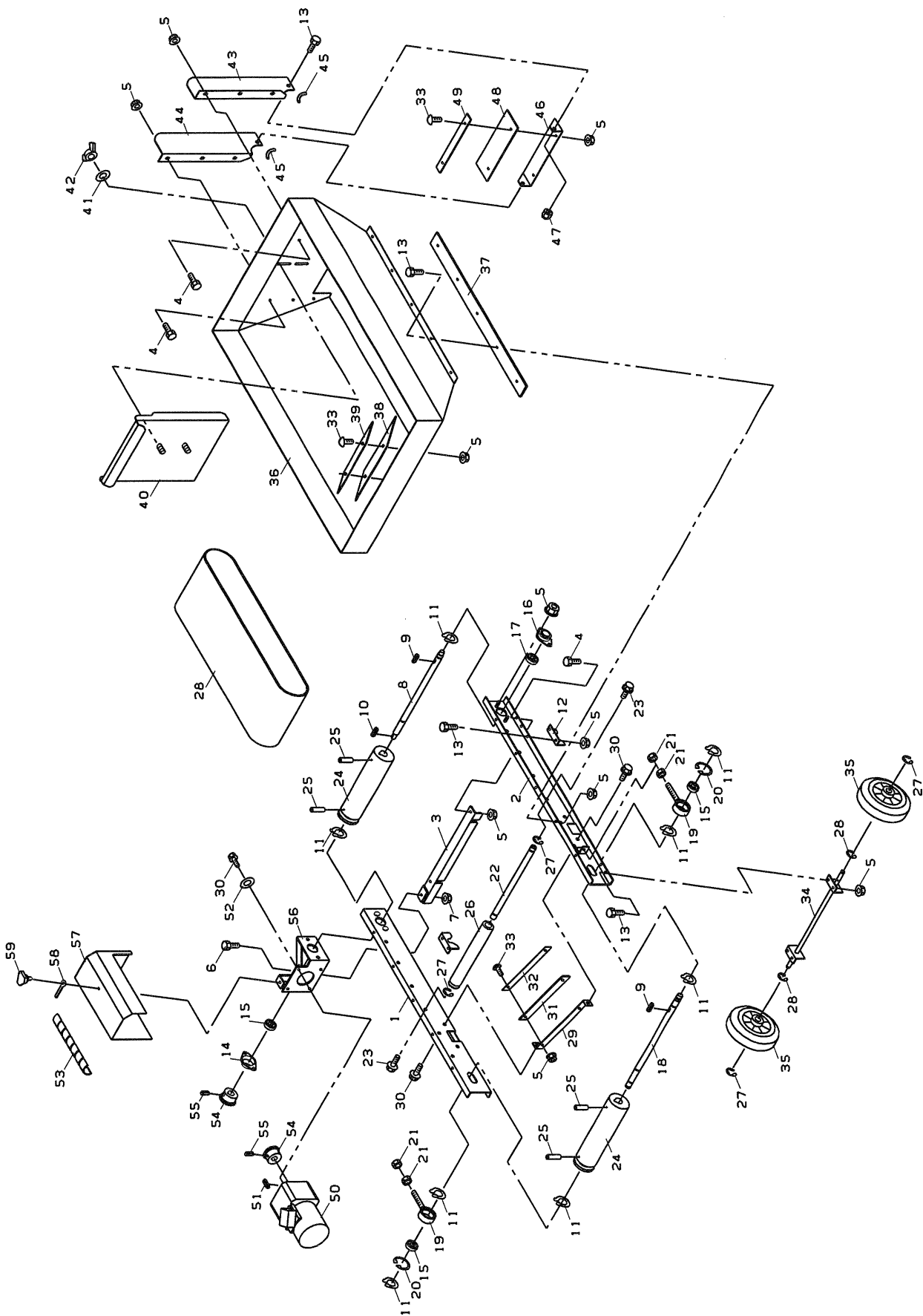
### 3. 用土供給機 (BC-P83K, BC-P83KS)



図番	品番	品名	数量		備考
			83K	83KS	
41	24587-7111-1	スイッチボックス		1	
42	24587-4120-1	ハーネス1		1	
43	24587-4130-1	ハーネス2(マイクロスイッチ含)		1	マイクロスイッチ オムロン V-152-1B5
44	24584-7115-2	シュート		1	
	01407-50610	ユリヤネジ NO.3(黒)		1	M6*12
45	01122-50610	六角ボルトSW		2	M6*10 80001号機~
46	24583-7116-1	センサー板		1	
47	05101-50610	ピン 6-16-13-2		1	φ6*16
48	05515-50060	止めピン(A形)		1	R6A
49	24584-7117-1	センサー板補助		1	
50	24584-7135-1	センサーカバー		1	
51	24584-7118-1	カクハン板		1	
52	03054-50316	ナベ小ネジ		2	M3*16
53	02113-50030	六角ナット		2	M3
54	04512-50030	SW		2	M3
55	24584-7119-1	分散板		1	
56	24584-7121-1	バケットフレームカバー1		1	
57	02657-50060	ノブナット KT-N1		1	M6
		ノブナット KT-N2		1	M6 80001号機~
58	24584-7122-1	バケットフレームカバー2		1	
59	01050-50616	六角ボルト		2	M6*16
60	24587-7123-1	チェンカバー		1	
61	24584-7124-1	本体フレームカバー		1	
62	24583-7125-1	クランクカバー		1	
63	24583-7126-1	モータカバー		1	
64	24587-7127-1	モータカバー補助		1	
65	24584-7128-1	分散板支エ		1	
66	24584-7129-1	分散板カバー		1	
67	24584-7131-1	チェン1		2	216リンク
68	24583-7132-1	チェン2		1	44リンク
69	24584-7133-1	仕切板		1	
70	24584-7134-1	ハウジングカバー		1	
71	01852-50612	蝶ボルト		2	M6*12
72	061-9520-0	配線押エ		2	φ6
73	01407-50610	ユリヤネジ NO.3(黒)		2	M6*12
	01852-50612	蝶ボルト		2	M6*12 80001号機~
74	24587-7211-2	機体銘板		1	
75	55022-7311-2	マークコンマ		1	
76	24587-7212-1	マーク機種		1	
77	24587-7223-2	マーク調節量		1	
78	00102-1001-1	マーク回転部注意		1	
79	00102-1002-1	マーク感電警告		1	
80	24587-7221-1	マーク運転		1	
81	24587-6611-2	取扱説明書		1	
82	24584-8112-1	安全作業説明書		1	

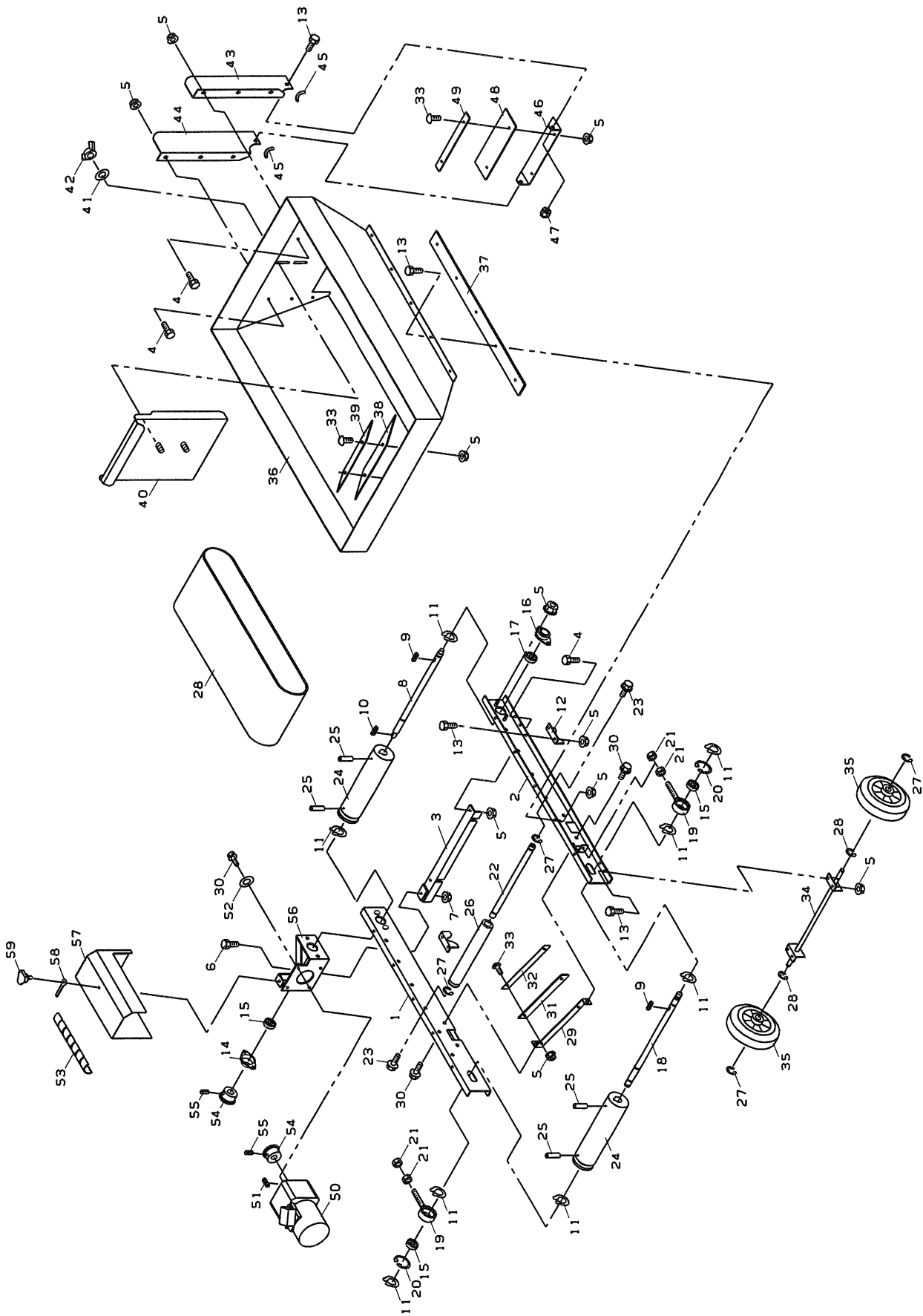


### 3. 用土供給機 (BC-P83K, BC-P83KS)



図番	品番	品名	数量		備考
			83K	83KS	
1	24587-1111-1	フレーム1		1	
2	24587-1112-1	フレーム2		1	
3	24587-1114-1	フレーム補強		1	80001号機～
4	01050-50616	六角ボルト		8	M6*16
5	02024-50060	皿座ナット		36	M6
6	01050-50820	六角ボルト		1	M8*20
7	02024-50080	皿座ナット		1	M8
8	24587-1211-1	搬送ロー軸1		1	
	24587-1211-2	搬送ロー軸1		1	80001号機～
9	05712-00515	キー両丸		2	5*5*15
10	05713-00420	キー片丸		1	4*4*20
11	04612-10150	軸用止メ輪		8	S-15
12	24583-9115-1	フック		2	
13	01050-50612	六角ボルト		20	M6*12
14	24030-1131-2	ベアリングケース		2	
	24030-1131-2	ベアリングケース		1	80001号機～
15	08141-06202	ボールベアリング		4	6202DD
	08141-06202	ボールベアリング		3	6202DD 80001号機～
16	24020-1131-2	ベアリングケース		1	80001号機～
17	08141-06201	ボールベアリング		1	6201DD 80001号機～
18	24587-1212-1	搬送ロー軸2		1	
19	24583-9526-1	テンションメタル		2	
20	04611-10350	穴用止メ輪		2	R-35
21	02113-50080	六角ナット		4	M8
22	24587-1213-1	ロー軸		6	
23	01152-50816	六角ボルトSW		12	M8*16
24	24587-1311-1	搬送ローASSY		2	
25	05411-00418	スプリングピン		8	4*18
	05411-00420	スプリングピン		8	4*20 80001号機～
26	24587-1313-1	ローASSY		6	
27	04613-50080	Eリング		16	E-8
28	24587-1411-1	搬送ベルト		1	
29	24583-9137-1	スクレーパ		1	
30	01020-50612	六角ボルトSW		6	M6*12
31	24583-9138-1	スクレーパゴム		1	
32	24583-9139-1	スクレーパ板		1	
33	03059-50612	トラスネジ		6	M6*12
34	24583-9125-1	車輪受ケ		1	
35	24115-9117-1	車輪		2	
36	24587-3111-1	ホッパ		1	
37	24587-3113-2	タレゴム1		2	
	24587-3113-3	タレゴム1		2	70001号機～
38	24583-9128-2	タレゴム		1	
39	24583-9129-1	タレ布押エ		1	

### 3. 用土供給機 (BC-P83K, BC-P83KS)



図番	品番	品名	数量		備考
			83K	83KS	
40	24587-2211-1	シャツ		1	
41	04017-50080	平座金		2	8*26*2.3
42	02800-50080	蝶ナット		2	M8
43	24587-2213-1	ベルトガイド <sup>1</sup>		1	
44	24587-2214-1	ベルトガイド <sup>2</sup>		1	
45	24583-9135-1	ベルトガイドゴム		2	
46	24587-2217-1	ベルトガード		1	
47	02505-50060	タフロックナット		2	
48	24587-2218-1	ガードシート		1	
49	24587-2219-1	ガードシート押エ		1	
50	24711-5301-1	小型キヤモートル完備		1	
51	05713-00425	キー片丸		1	4*4*25
52	04013-50060	平座金		4	6*18*1.6
53	24581-4229-2	スパイラルチューブ		2	NS-10 200mm
	24587-4213-1	マイタキア1.5-20		2	
54	24587-4213-2	マイタキア1.5-20		2	70001号機~
	03456-00512	六角穴付止ネジ(クホミ先)		2	M5*12
55	03456-00508	六角穴付止ネジ(クホミ先)		2	M5*8 80001号機~
	24587-4311-1	モータベース		1	
56	24587-4311-2	モータベース		1	80001号機~
57	24587-7131-1	モータカバー		1	
58	061-9520-0	配線押エ		1	φ6
59	01406-50612	フボルト KTB2		1	M6*12