

'84~'86

コンマ 床土 播種 コンベア

純正部品表

SF-T30

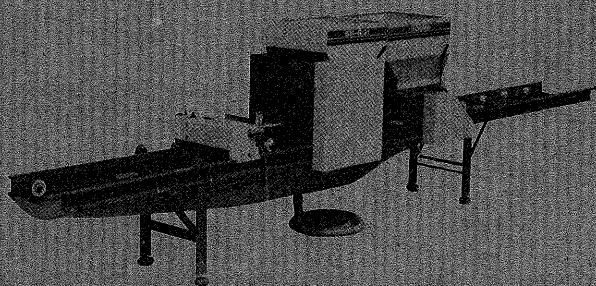
SP-G30

SF-T31

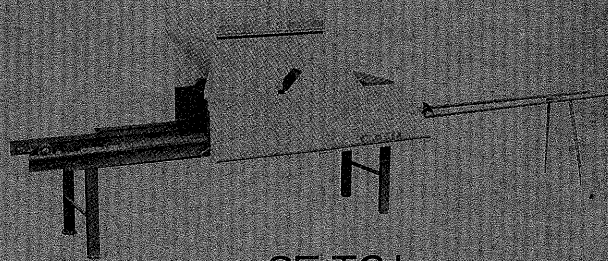
SP-G31

SP-G31F

GF31



SP-G31



SF-T31



株式
会社

コンマ製作所

目 次

1. 搬送レール関係(SF-T30)	1
2. 均平装置関係(SF-T30)	3
3. 搬送レール関係(SF-T31)	9
4. 均平装置関係(SF-T31)	11
5. 搬送レール関係(SP-G30)	15
6. 播種装置関係(SP-G30)	17
7. 覆土、灌水装置関係(SP-G30)	21
8. 搬送レール関係(SP-G31, SP-G31F)	25
9. 播種装置関係(SP-G31, SP-G31F)	29
10. 覆土、灌水装置関係(SP-G31, SP-G31F)	33
11. 床土入装置関係(GF31, SP-G31F)	37
12. アタッチメント関係	39

○SF-T30 '85

○SP-G30 '84 '85

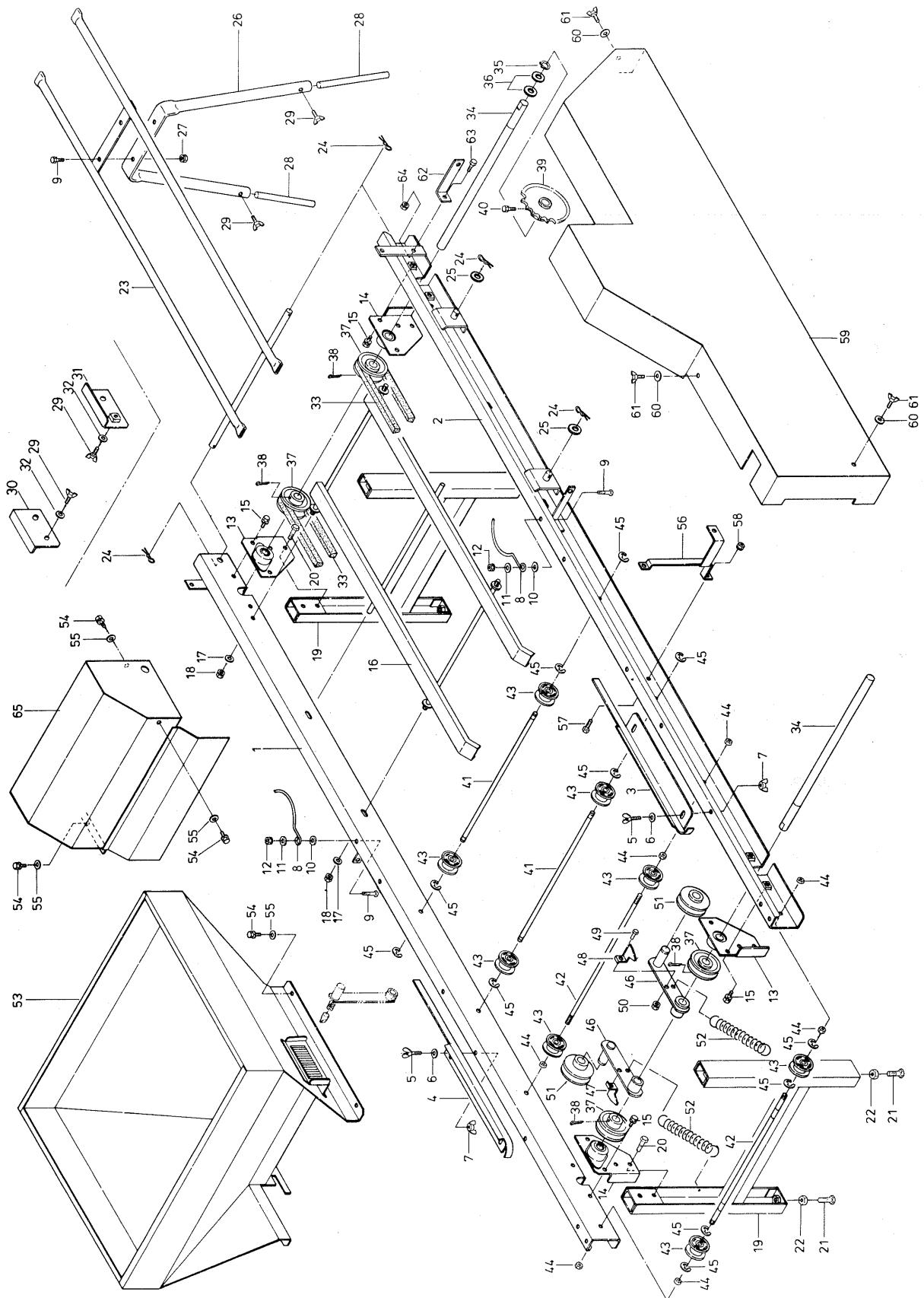
○SF-T31 '86

○SP-G31 '85 '86

○GF31 '86

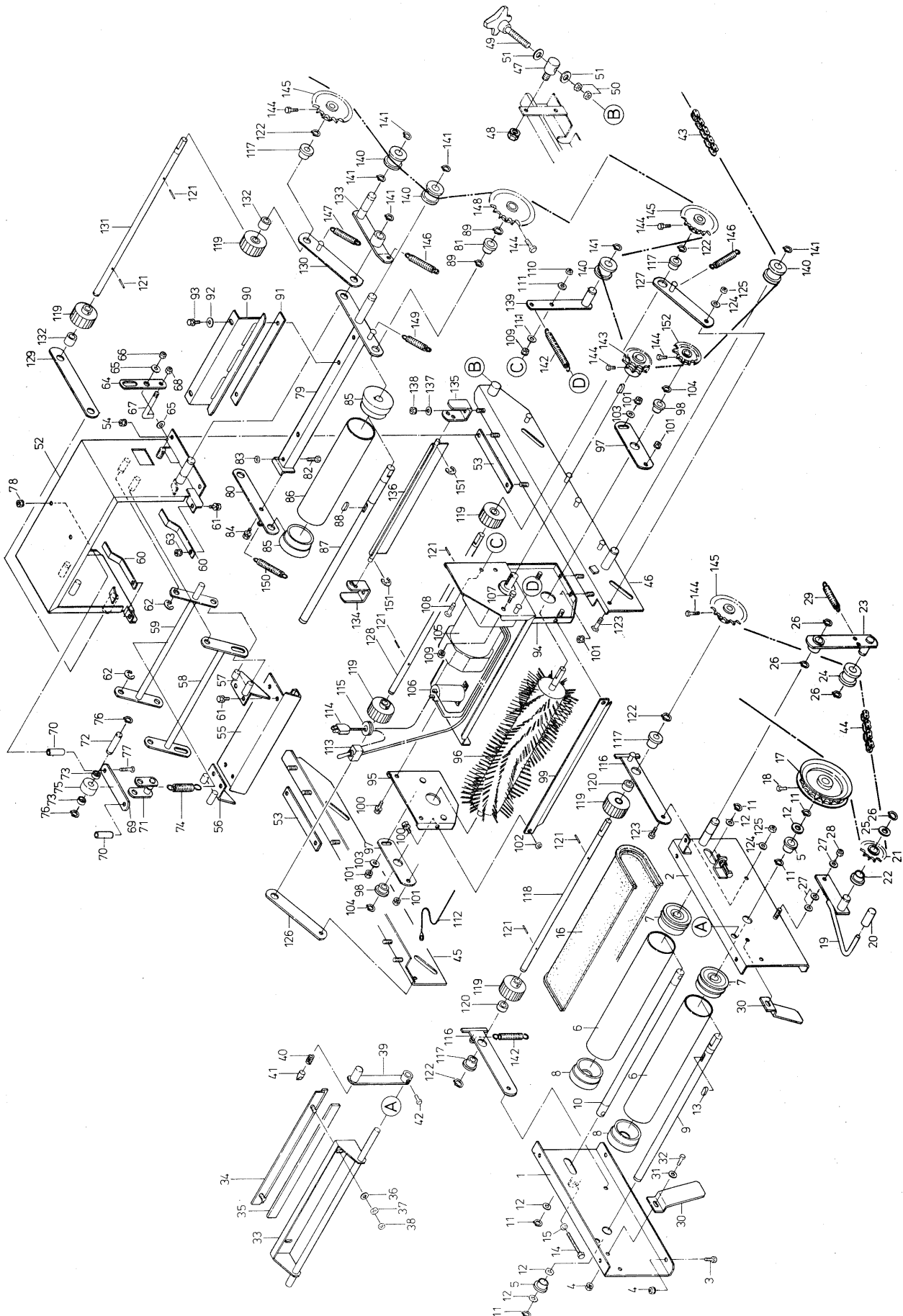
○SP-G31F '86

1. 搬送レール関係(SF-T30)



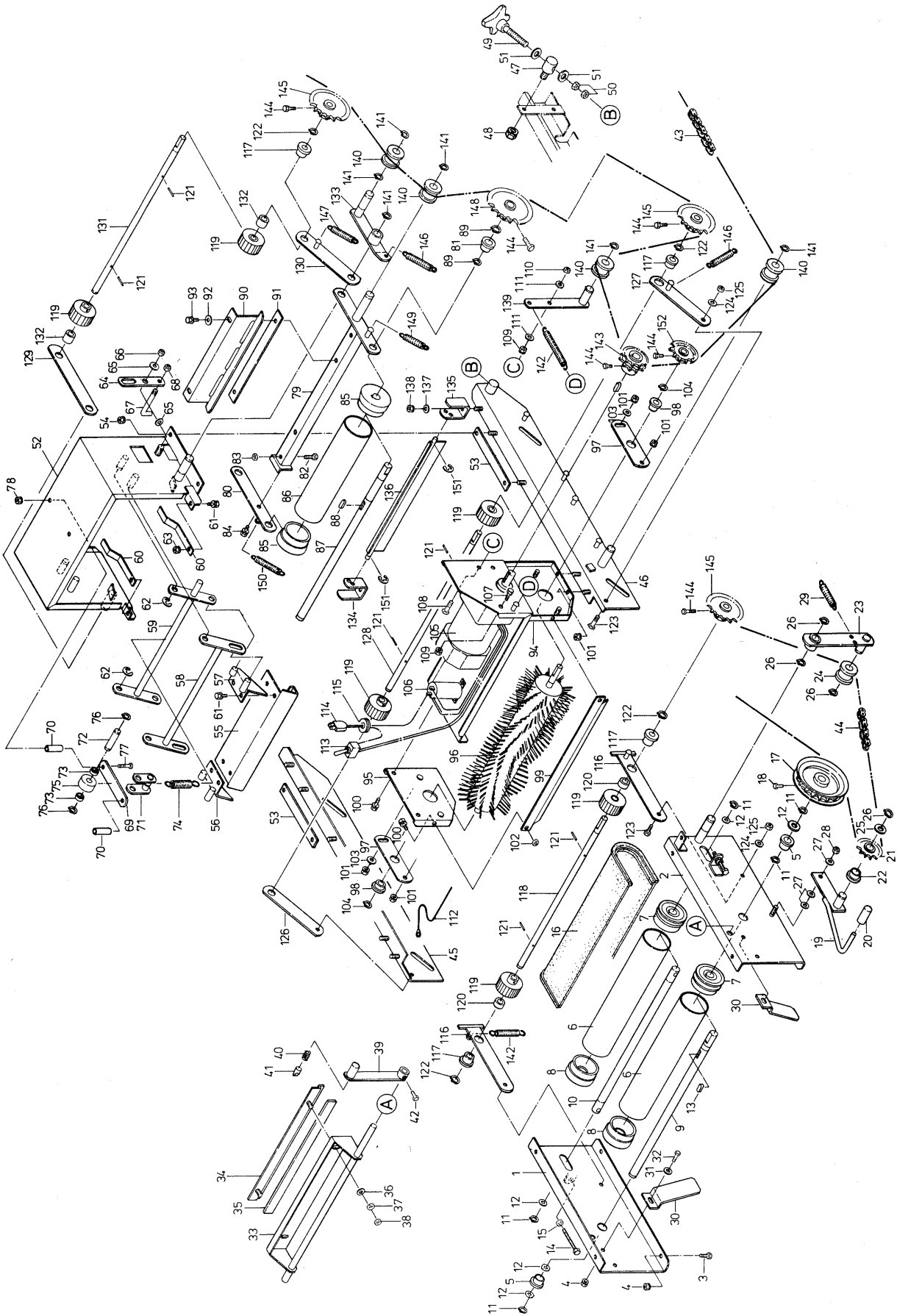
図番	品番	品名	数量	備考
1	24068-1111-2	レール ヒダリ	1	
2	24068-1112-2	レール ミギ	1	
3	24068-1113-1	ハコ ガイド 1	1	
4	24068-1114-1	ハコ ガイド 2	1	
5	01811-50616	チョウ ボルト	4	M 6×16
6	04013-50060	ヒラ ザガネ	4	M 6
7	02810-50060	チョウ ナット	4	M 6
8	24068-1115-1	ガイド バネ	2	
9	01052-50616	ボルト	4	M 6×16
10	04013-50060	ヒラ ザガネ	2	t 2.3×6×22
11		ヒラ ザガネ	2	t 1.2×6×18
12	02023-50060	SW ナット	2	M 6
13	24068-1118-3	レール メタル 1	2	
14	24068-1119-3	レール メタル 2	2	
15	01022-50616	SW ボルト	4	M 6×16
16	24068-1121-1	ベルト ウケ	1	
17	04013-50080	ヒラ ザガネ	4	M 8
18	02023-50080	SW ナット	4	M 8
19	24068-1123-2	レール スタンド	2	
20	01022-50612	SW ボルト	8	M 6×12
21	01052-51050	ボルト	4	M10×50
22	02053-50100	ナット	4	M10
23	24068-1125-1	ホジョ レール	1	
24	05515-51000	トメ ピン	6	R-10
25	04013-50100	ヒラ ザガネ	4	M10
26	24063-9172-1	ホジョ レール スタンド	1	
27	02023-50060	SW ナット	2	M 6
28	24068-1127-1	アジャスト ボウ	2	
29	01850-50612	チョウ ボルト	4	M 6×12
30	24068-1151-1	レール ツナギ 1	1	
31	24068-1152-1	レール ツナギ 2	1	
32	04013-50060	ヒラ ザガネ	2	M 6
33	07510-00130	ブイ ベルト	2	A-130
34	24058-1126-1	ハンソウ ジク 2	2	
35	04612-00150	ジク ヨウ トメワ	2	S-15
36	53042-3428-1	チェン ジク ザガネ	2	
37	24051-1161-1	プーリ 61	4	
38	05512-50330	ワリ ピン	4	φ 3×30
39	24031-1126-2	ハンソウ スプロケット 1	1	22T
40	01252-50612	ジュウジ アナツキ ロックカク ボルト	1	M 6×12
41	24031-1128-1	ハンソウ ロール ジク 1	2	
42	24058-1164-1	ハンソウ ロール ジク 3	2	
43	24031-1131-1	ハンソウ ロール	8	
44	02053-50080	ナット	8	M 8
45	04613-50060	E リング	12	E 6
46	24068-1218-1	ハンソウ テンション アーム	2	
47	24068-1222-1	スクレーパ 左	1	
48	24068-1223-1	スクレーパ 右	1	
49	01052-50616	ボルト	2	M 6×16
50	02023-50060	SW ナット	2	M 6
51	24011-1123-5	プーリ 12	2	
52	24031-1135-1	テンション スプリング 1	2	d=1.6 メッキ
53	24068-2112-2	ホッパ	1	
54	01025-50616	SW ボルト	7	M 6×16
55	04013-50060	ヒラ ザガネ	7	M 6
56	24068-2223-1	クラッチ ガイド	1	
57	01052-50612	ボルト	2	M 6×12
58	02023-50060	SW ナット	2	M 6
59	24068-7111-1	カバー 1	1	
60	53042-4431-2	レール ヨウ マル ザガネ	3	M 6
61	01850-50612	チョウ ボルト	3	M 6×12
62	24068-7113-1	カバー トリツケ カナグ 3	1	
63	01052-50616	ボルト	1	M 6×16
64	02023-50060	SW ナット	1	M 6
65	24068-7112-2	モータ カバー	1	

2. 均平裝置關係(SF-T30)



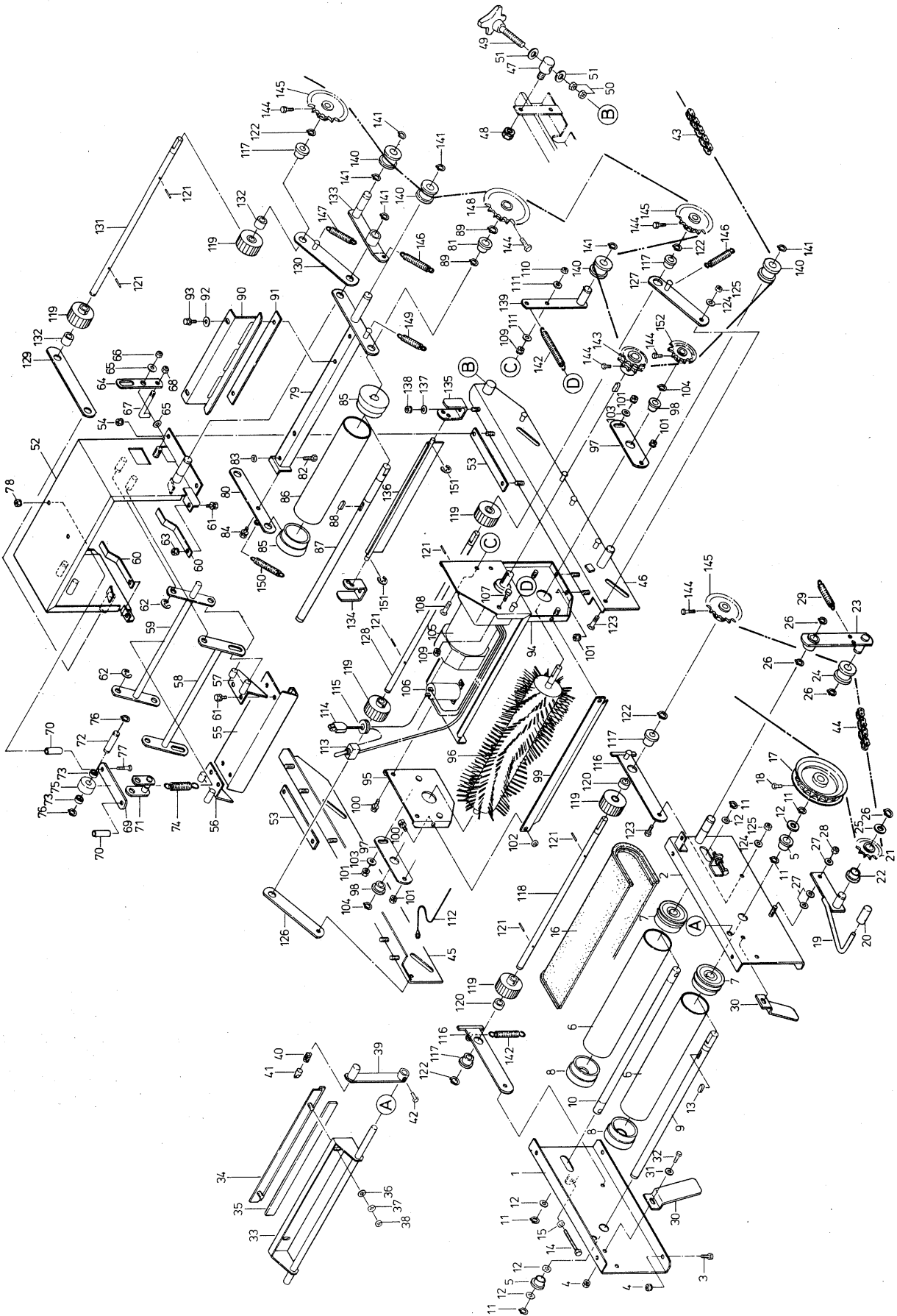
図番	品番	品名	数量	備考
1	24068-2211-3	ホッパ ダイ ヒダリ	1	
2	24068-2212-3	ポッパ ダイ ミギ	1	
3	01052-50616	ボルト	4	M 6 × 16
4	02023-50060	SW ナット	6	M 6
5	24058-2223-1	ブッシュ	2	
6	24031-3115-2	フクド ローラ	1	
7	24031-3116-2	フクド ローラ フランジ 1	2	
8	24031-3131-1	フクド ローラ フランジ 2	2	
9	24068-2218-1	コンベア ジク 1	1	
10	24058-3219-1	コンベア ジク 2	1	
11	04612-00150	ジク ヨウ トメワ	5	
12	53022-4483-1	テンション プーリ ザガネ	5	
13	05712-00515	フェザー キー	1	(両丸) 5 × 5 × 15
14	01052-50650	ボルト	2	M 6 × 50
15	02053-50060	ナット	2	M 6
16	24031-3129-1	コンベア ベルト	1	
17	24068-2222-1	リンク スプロケット 22	1	
18	01252-50612	ジュウジ アナツキ ロッカク ボルト	1	M 6 × 12
19	24068-2224-2	クラッチ レバー	1	
20	53424-4365-1	レバー キャップ	1	
21	24062-3116-3	テンション スプロケット	1	12T
22	56058-3214-1	ブッシュ	1	
23	24068-2226-1	テンション アーム	1	
24	24008-1152-1	テンション ローラ 2	1	
25	53022-4483-1	テンション プーリ ザガネ	2	
26	04612-00150	ジク ヨウ トメワ	4	
27	04013-50080	ヒラ ザガネ	3	M 8
28	02556-50080	タフ ロック ナット	1	M 8
29	24068-3241-1	テンション バネ 1	1	d = 1.6 パーカー
30	24068-2231-2	トコ ツチ ガイド	2	
31	04013-50060	ヒラ ザガネ	2	M 6
32	01052-50612	ボルト	2	M 6 × 12
33	24068-2114-1	トコツチ ブラシ ダイ	1	
34	24068-2115-1	ブラシ オサエ	1	
35	24003-2123-4	ハシユ ブラシ	1	
36	04013-50060	ヒラ ザガネ	2	M 6
37	04512-50060	バネ ザガネ	2	M 6
38	02850-50060	チョウ ナット	2	M 6
39	24068-2116-3	ブラシ レバー	1	
40	52021-5618-1	ノック スプリング 2	1	
41	52021-5325-2	ノック	1	
42	01052-50612	ボルト	1	M 6 × 12
43	24068-7311-1	チェン 1	1	134リンク
44	24068-7312-1	チェン 2	1	94リンク
45	24068-3213-1	チンアツ レール ヒダリ	1	
46	24068-3214-1	チンアツ レール ミギ	1	
47	24068-3215-1	シテン ピン	2	
48	02023-50080	SW ナット	2	M 8
49	24068-3216-1	ハリ ボルト	2	
50	02053-50100	ナット	4	M10
51	04013-50100	ヒラ ザガネ	4	M10
52	24068-3217-3	チンアツ バン フレーム	1	
53	24068-3218	チンアツ バン フレーム ザ	2	
54	02023-50060	SW ナット	4	M 6
55	24068-3221-1	チンアツ バン 1	1	

2. 均平裝置關係(SF-T30)



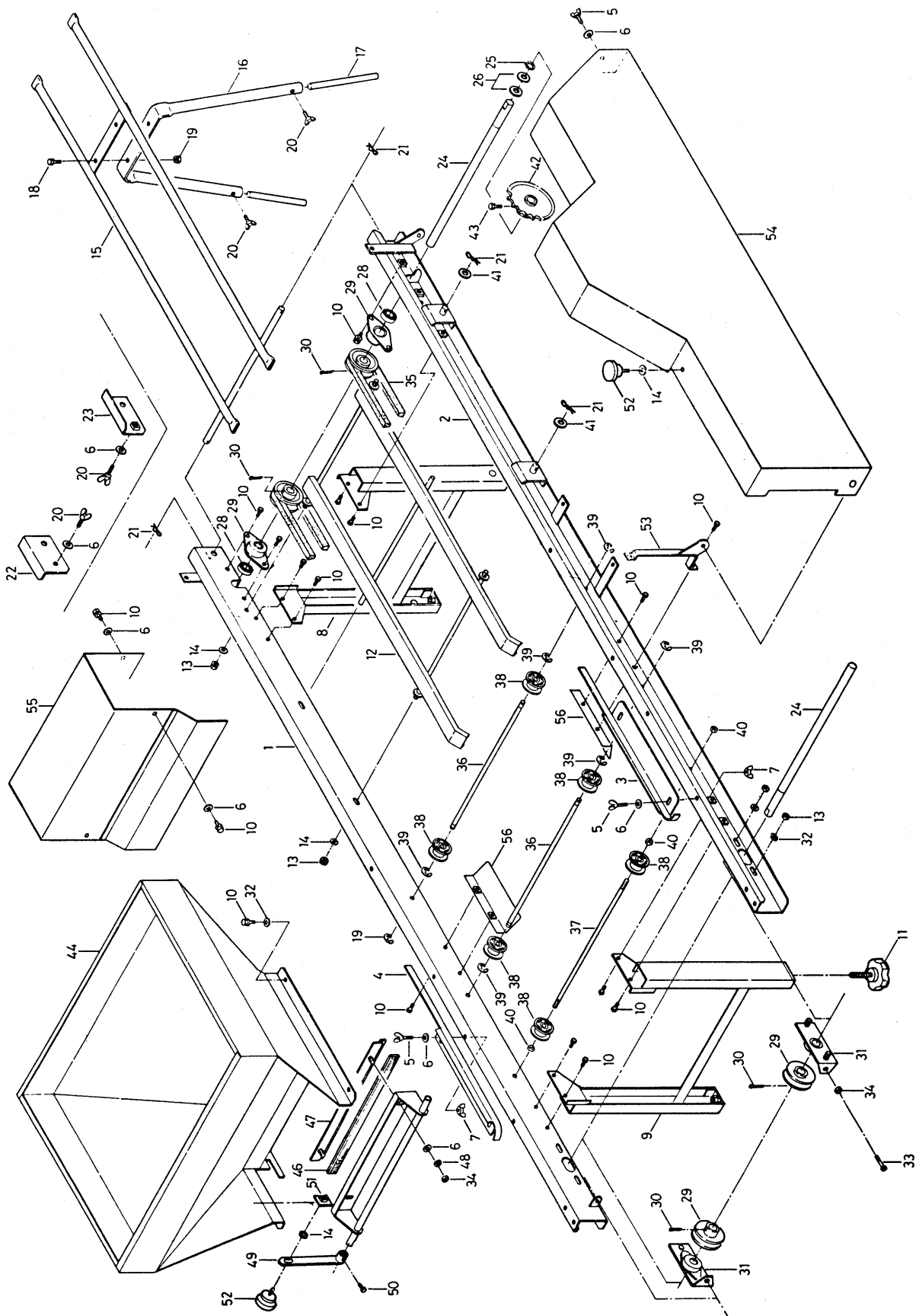
図番	品番	品名	数量	備考
56	24068-3222-1	チンアツ バン 2	1	
57	24068-3223-1	チンアツ バン 3	1	
58	24068-3224-1	チンアツ バン アーム 1	1	
59	24068-3225-1	チンアツ バン アーム 2	1	
60	24068-3226-1	チンアツ バネ	2	
61	01022-50612	SW ボルト	6	M 6×12
62	04612-50080	E リング	4	E-8
63	02023-50060	SW ナット	2	M 6
64	24068-3227-1	チンアツ モドシ	1	
65	04013-50100	ヒラ ザガネ	2	M10
66	02556-50100	タフ ロック ナット	1	M10
67	24068-3228-1	チンアツ モドシ パー	1	
68	02053-50080	ナット	1	M 8
69	24068-3229-1	ピボット レール	1	
70	24068-3231-1	カラ 10-6-36	2	
71	24068-3232-1	ピボット アーム	1	
72	24068-3233-1	ピボット パー	1	
73	56401-3235-1	カラ 14-10-8.5	2	
74	24068-3234-1	クランク バネ	1	d=φ 2.6 パーカー
75	08141-06200	ボール ベアリング	1	6200D D
76	04612-00100	ジク ヨウ トメワ	2	S-10
77	01052-50650	ボルト	2	M 6×50
78	02023-50060	SW ナット	2	M 6
79	24068-3261-1	チンアツ アーム 1	1	
80	24068-3262-1	チンアツ アーム 2	1	
81	56058-3214-1	ブッシュ	2	
82	01052-50645	ボルト	2	M 6×45
83	02053-50060	ナット	2	M 6
84	01022-50616	SW ボルト	1	M 6×16
85	24068-3266-1	チンアツ ローラ フランジ	2	
86	24061-3116-1	チンアツ ローラ	1	
87	24068-3267-1	チンアツ ローラ ジク	1	
88	05712-00515	フェザー キー	1	5×5×15 両丸
89	04612-00150	ジク ヨウ トメワ	4	S-15
90	24068-3268-1	チンアツ スクレーパ	1	
91	24068-3269-1	チンアツ スクレーパ ザ	1	
92	53042-4431-2	レール ヨウ マル ザガネ	2	M 6
93	01022-50612	SW ボルト	2	M 6×12
94	24068-3112-1	モータ ベース 1	1	
95	24068-3113-1	モータ ベース 2	1	
96	24068-3111-1	カイテン エントウ ブラシ	1	
97	24068-3115-1	ブラシ チョウセツ	2	
98	24011-1171-1	モートル ヨウ ブラシ	2	
99	24068-3114-1	ブラシ スクレーパ	1	
100	01022-50612	SW ボルト	4	M 6×12
101	02023-50060	SW ナット	8	M 6
102	02053-50060	ナット	2	M 6
103	04013-50060	ヒラ ザガネ	4	M 6
104	04612-00100	トメワ	2	S-10
105	24068-5211-1	ギヤード モータ	1	A C100V 60W 1/50
106	24068-5213-1	コンデンサ	1	15MF 200W
107	01052-50825	ボルト	3	M 8×25
108	01052-50835	ボルト	1	M 8×35
109	02023-50080	SW ナット	4	M 8
110	02556-50080	タフ ロック ナット	1	M 8

2. 均平裝置關係(SF-T30)



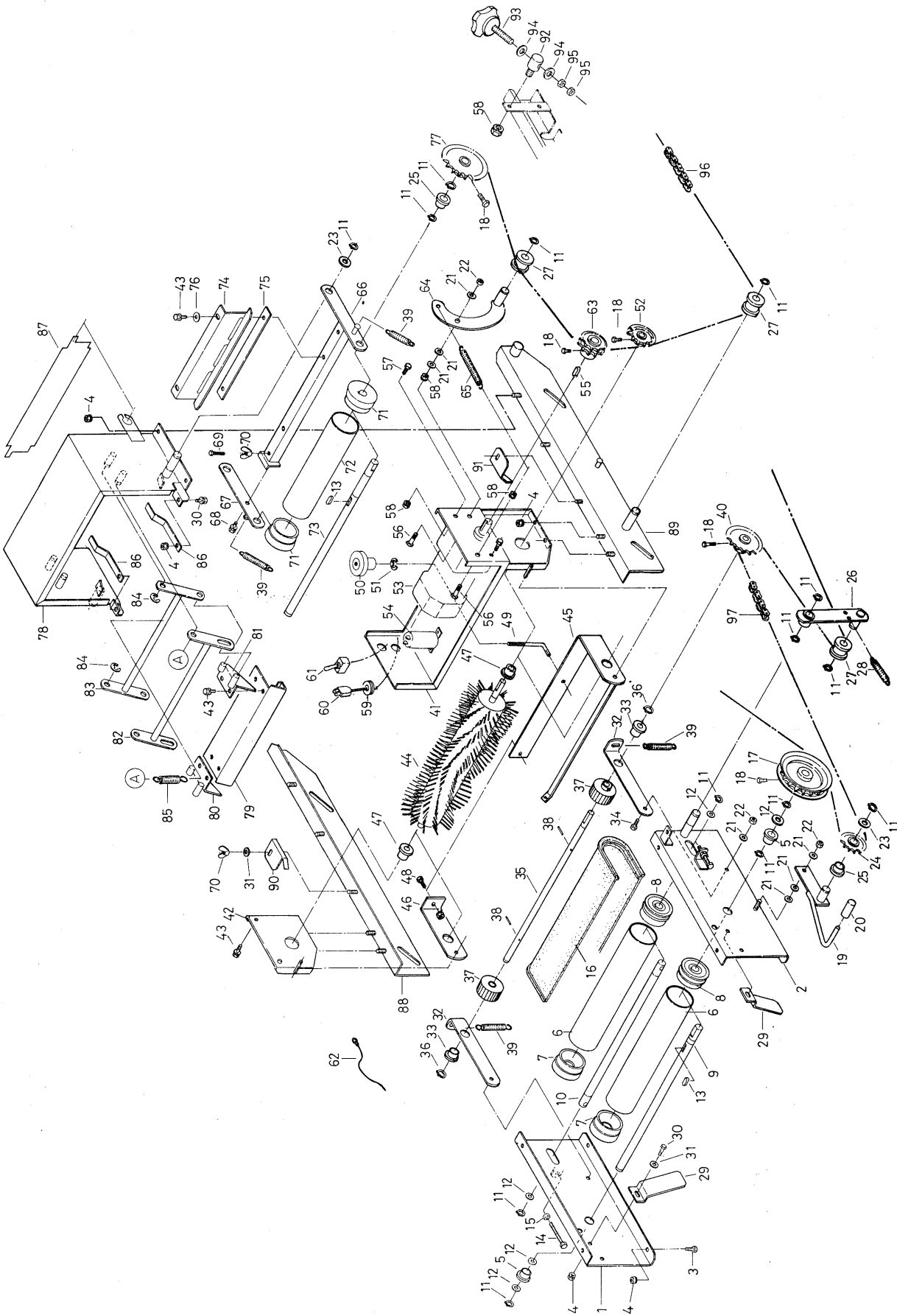
図番	品番	品名	数量	備考		
111	04013-50080	ヒラ ザガネ	3	M 8		
112	24003-5133-1	アース 線	1			
113	24061-5119-1	スナップ スイッチ	1			
114	24061-5116-1	コード (差込プラグ付)	1			
115	24001-5118-1	ゴム ブッシング	1			
116	24068-3237-2	オクリ ジク アーム 1	2			
117	53322-2746-1	アーム 2 ブッシュ				
118	24068-3238-1	オクリ ジク 1	1			
119	24068-3239-1	オクリ ロール	6			
120	24068-3277-1	カラ 17-12-11.5	2			
121	05512-50322	ワリ ピン	6	ϕ 3×22		
122	04612-00120	ジク ヨウ トメワ		S-12		
123	01052-50820	ボルト	2	M 8×20		
124	04013-50080	ヒラ ザガネ	1	M 8		
125	02556-50080	タフ ロック ナット	1	M 8		
126	24068-3243-1	オクリ ジク アーム 2	1			
127	24068-3244-1	オクリ ジク アーム 3	1			
128	24068-3246-1	オクリ ジク 2	1			
129	24068-3251-1	オクリ ジク アーム 4	1			
130	24068-3252-1	オクリ ジク アーム 5	1			
131	24068-3254-1	オクリ ジク 3	1			
132	24068-3278-1	カラ 17-12-21.5	2			
133	24068-3236-2	チンアツ テンション アーム	1			
134	24068-3273-2	ゲージ トリツケ カナグ 左	1			
135	24068-3274-2	ゲージ トリツケ カナグ 右	1			
136	24068-3274-1	ゲージ	1			
137	04013-50060	ヒラ ザガネ	2	M 6		
138	02023-50060	SW ナット	2	M 6		
139	24068-5112-1	モータ テンション アーム	1			
140	24008-1152-1	テンション ローラ 2	4			
141	04612-00150	ジクヨウ トメワ	5	S-15 小11.2		
142	57302-5118-1	ユルミトリ スプリング	2	d=1.2 メッキ		
143	24068-5111-1	クドウ スプロケット	1			
144	01252-50612	ジュウジ アナツキ ロック ボルト	6			
145	24068-3242-1	スプロケット 17	3	17T ϕ 15		
146	24068-3241-1	テンション パネ 1	3	d 1.6 パーカー		
147	24068-3256-1	テンション パネ 3	2	d 2.0 赤		
148	24031-1126-2	ハンソウ スプロケット 1	1	22T		
149	24068-3248-1	テンション パネ 2	1	d=1.6 白		
150	56551-4114-1	ダック テンション モドシ パネ	1	d=1.2 パーカー		
151	04613-50060	E リング	2	E 6		
152	24068-2261-1	スプロケット 12	1	12T		

3. 搬送レーン関係(SF-T31)



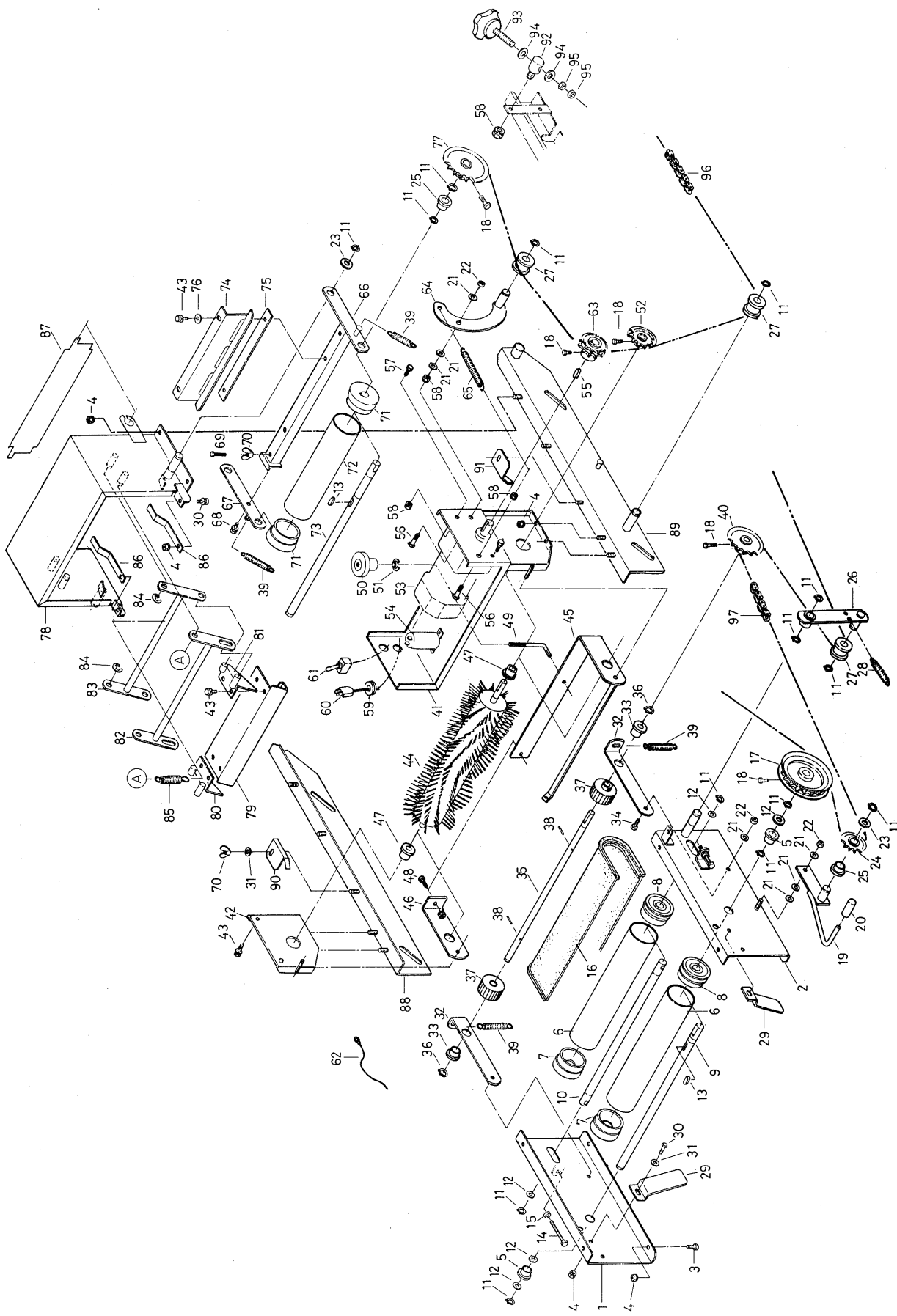
図番	品番	品名	数量	備考
1	24069-1111-2	レール ヒダリ	1	
2	24069-1112-2	レール ミギ	1	
3	24068-1113-1	ハコガイド 1	1	
4	24068-1114-1	ハコガイド 2	1	
5	01811-50616	チョウ ボルト	5	M 6×16
6	04013-50060	ヒラ ザガネ	13	M 6
7	02810-50060	チョウ ナット	4	M 6
8	24059-1117-1	レール スタンド 1	1	
9	24059-1118-1	レール スタンド 2	1	
10	01022-50612	SW ボルト	24	M 6×12
11	24059-1124-1	アジャスタ ノブ45	4	
12	24069-1121-1	ベルトウケ	1	
13	02023-50080	SW ナット	8	M 8
14	04013-50080	ヒラ ザガネ	6	M 8
15	24068-1125-2	ホジョ レール	1	
16	24063-9172-1	ホジョ レール スタンド	1	
17	24068-1127-1	アジャスト ボウ	2	
18	01052-50616	ボルト	2	M 6×16
19	02023-50060	SW ナット	2	M 6
20	01850-50612	チョウ ボルト	4	M 6×12
21	05515-51000	トメピン	6	R 10
22	24068-1151-1	レール ツナギ 1	1	
23	24068-1152-1	レール ツナギ 2	1	
24	24058-1126-2	ハンソウ ジク 2		
25	04612-00150	ジクヨウ トメワ	2	S-15
26	53042-3428-1	チェン ジク ザガネ	4	
27	52021-5435-5	トウミ ベアリング ケース	2	
28	08121-06202	ボール ベアリング	2	6202ZZ
29	24051-1161-1	プーリ 61	4	
30	05512-50330	ワリ ピン	4	3×30
31	24058-1161-3	アジャスタ	2	
32	04013-50060	ヒラ ザガネ	8	M 6
33	01052-50640	ボルト	2	M 6×40
34	02053-50060	ナット	4	M 6
35	07510-00130	ブイ ベルト	2	A-130
36	24031-1128-1	ハンソウ ロール ジク 1	2	
37	24031-1129-1	ハンソウ ロール ジク 2	1	
38	24031-1131-2	ハンソウ ローラ	6	
39	04613-50060	E リング	4	E-6
40	02053-50080	ナット	4	M 8
41	04013-50100	ヒラ ザガネ	4	
42	24031-1126-1	ハンソウ スプロケット	1	22T
43	01252-50612	十字穴付 ロックカク ボルト	1	M 6×12
44	24069-2112-2	ホッパ	1	
45	24069-2114-1	トコツチ ブラシ ダイ	1	
46	24003-2123-4	ブラシ	1	
47	24068-2115-1	ブラシ オサエ	1	
48	04512-50060	バネ ザガネ	2	M 6
49	24069-2116-1	ブラシ レバー	1	
50	01052-50612	ボルト	1	M 6×12
51	24069-2117-1	トメ カナグ	1	
52	56545-6225-1	ノブ ボルト	2	(KT-B)
53	24069-2223-1	クラッチ ガイド	1	
54	24069-7111-1	カバー 1	1	
55	24069-7112-1	モータ カバー	1	
56	24079-7113-1	ハイド カバー	1	

4. 均平裝置關係(SF-T31)



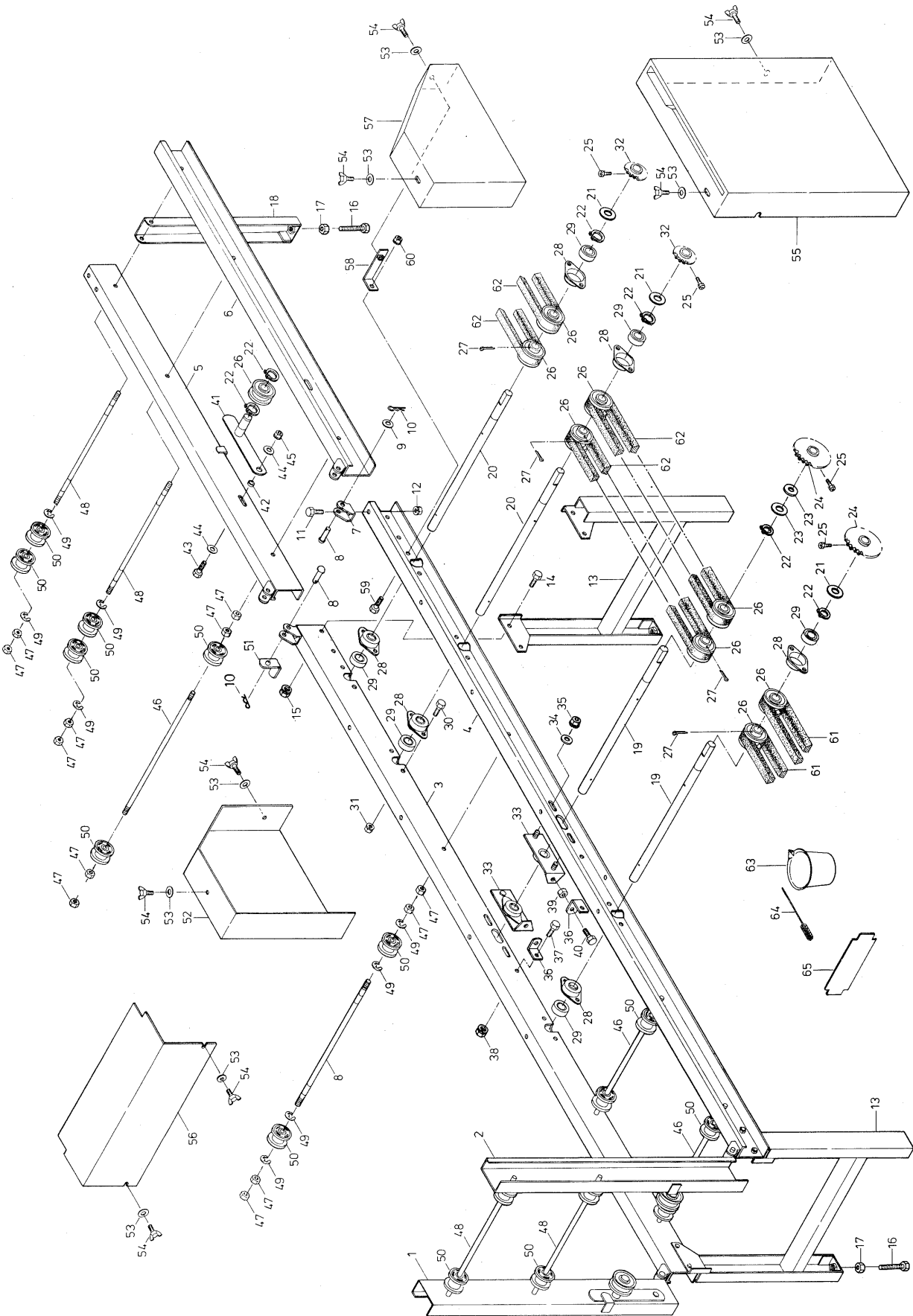
図番	品番	品名	数量	備考
1	24069-2211-1	ポッパ ダイ ヒダリ	1	
2	2406-2212-3	ホッパ ダイ ミギ	1	
3	01052-50616	ボルト	4	M 6 × 16
4	02023-50060	SW ナット	4	M 6
5	24058-2223-1	ブッシュ	2	
6	24031-3115-2	フクド ローラ	2	
7	24031-3116-2	フクド ローラ フランジ 1	2	
8	24031-3131-1	フクド ローラ フランジ 2	2	
9	24068-2218-1	コンベア ジク 1	1	
10	24058-3219-1	コンベア ジク 2	1	
11	04612-00150	ジクヨウ トメワ	2	S-15
12	53022-4483-1	テンション プーリ ザガネ	5	
13	05712-00515	フェザー キー	1	5 × 5 × 15両丸
14	01052-50650	ボルト	2	M 6 × 50
15	02053-50060	ナット	2	M 6
16	24059-3229-1	コンベア ベルト	1	
17	24068-2222-2	リンク スプロケット 22	1	22T
18	01252-50612	ジュウジ アナツキ ロック ボルト	1	M 6 × 12
19	24068-2224-2	クラッチ レバー	1	
20	53424-4365-1	レバー キャップ	1	
21	04013-50080	ヒラ ザガネ	3	M 6 8
22	02556-50080	タフロック ナット	1	M 8
23	53042-3428-1	チェンジク ザガネ	1	
24	24062-3116-3	テンション スプロケット	1	12T
25	56058-3214-1	ブッシュ	1	
26	24068-2226-2	テンション アーム	1	
27	24008-1152-1	テンション ローラ 2	1	
28	56324-3354-1	テンション スプリング	1	
29	24068-2231-2	トコッチ ガイド	2	
30	01052-50612-	ボルト	2	M 6 × 12
31	04013-50060	ヒラ ザガネ	2	M 6
32	24069-3237-1	オクリジク アーム 1	2	
33	53322-2746-1	アーム 2 ブッシュ	2	
34	01052-50820	ボルト	2	M 8 × 20
35	24069-3238-1	オクリジク 1	1	
36	04612-00120	ジクヨウ トメワ	2	S-12
37	24068-3239-1	オクリロール	2	
38	05512-50322	ワリピン	2	φ 3 × 22
39	24068-3241-1	テンション バネ	2	
40	24068-3242-1	スプロケット 17	1	17T
41	24069-3112-1	モータベース 1	1	
42	24069-3113-1	モータベース 2	1	
43	01022-50612	SW ボルト	2	M 6 × 12
44	24069-3111-1	カイテン エントウ ブラシ	1	
45	24069-3115-1	ブラシ アーム 1	1	
46	24069-3116-2	ブラシ アーム 2	1	
47	53322-2746-1	アーム 2 ブッシュ	2	
48	01022-50816	SW ボルト	1	M 8 × 16
49	24069-3117-1	ブラシ チョウセツネジ	1	
50	24031-2117-4	ツマミ	1	

4. 均平装置関係(SF-T3I)



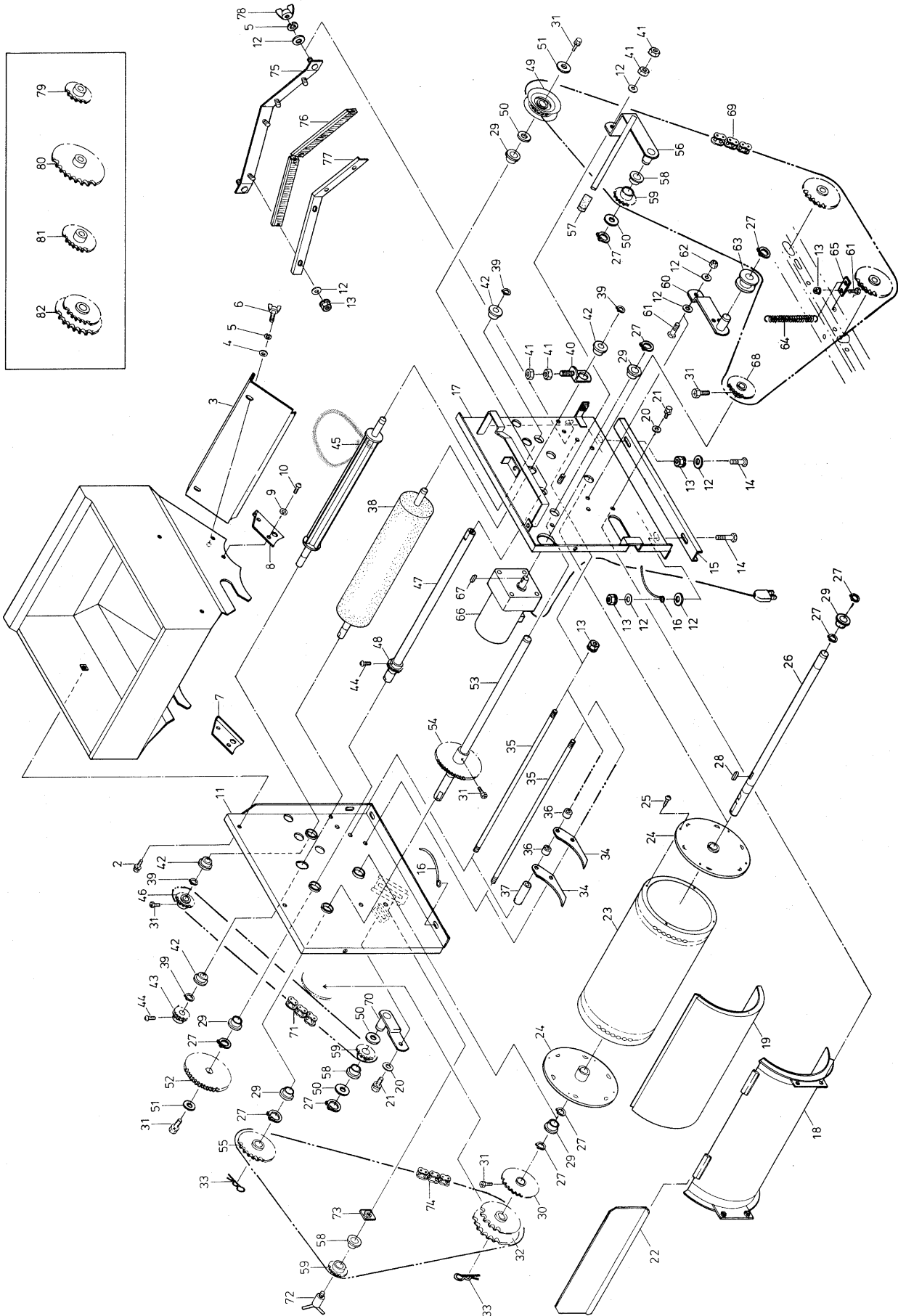
図番	品番	品名	数量	備考
51	04613-50120	E リング	1	E-12
52	24069-3119-1	ブラシ スプロケット 12	1	12T
53	24068-5211-1	ギヤード モータ	1	60W $\frac{1}{50}$
54	24068-5213-1	コンデンサ	1	15m F 200W V
55	05712-00525	キー	1	5×5×25 片丸
56	01052-50845	ボルト	2	M 8×45
57	01052-50825	ボルト	2	M 8×25
58	02023-50080	SW ナット	4	M 8
59	24001-5118-1	ゴム ブッシュ	1	
60	24001-5116	コード	1	
61	24061-5119-1	スナップ スイッチ	1	
62	24003-5133-1	アースコード	1	
63	24068-5111-1	クドウ スプロケット	1	12T、12T
64	24069-5112-1	モータテンションアーム	1	
65	57302-5118-2	ユルミトリ スプリング	1	
66	24069-3261-1	チンアツ アーム 1	1	
67	24068-3262-1	チンアツ アーム 2	1	
68	01022-50616	SW ボルト	1	M 6×17 16
69	01052-50670	ボルト	2	M 6×16 70
70	02810-50060	チョウ ナット	2	M 6
71	24068-3266-1	チンアツローラ フランジ	2	
72	24061-3116-1	チンアツローラ	1	
73	24068-3267-1	チンアツローラ ジク	1	
74	24068-3268-2	チンアツスクレーパ	1	
75	24068-3269-1	チンアツスクレーパ ザ	1	
76	53042-4431-2	レールヨウ マル ザガネ	2	M 6
77	24031-1126-1	ハンソウ スプロケット 1	1	22T
78	24069-3217-1	チンアツ バン フレーム	1	
79	24068-3221-1	チンアツバン	1	
80	24068-3222-1	チンアツ バン 2	1	
81	24068-3223-1	チンアツ バン 3	1	
82	24069-3224-1	チンアツ バン アーム 1	1	
83	24069-3225-1	チンアツ バン アーム 2	1	
84	04613-50080	E リング	2	E-8
85	24069-3234-1	クランク バネ	1	
86	24068-3226-1	チンアツ バネ	2	
87	24069-3274-1	ゲージ	1	
88	24069-3213-1	チンアツレール ヒダリ	1	
89	24069-3214-1	チンアツレール ミギ	1	
90	24069-3215-1	ハコガイド 3	1	
91	24069-3216-1	ハコガイド 4	1	
92	24068-3215-1	シテン ピン	2	
93	24069-3218-1	ノブ ボルト 113	2	
94	04013-50100	ヒラ ザガネ	4	M10
95	02053-50100	ナット	4	M10
96	24069-7311-1	チェン 1	1	114 リンク
97	24069-7312-1	チェン 2	1	110 リンク

5. 搬送レール関係(SP-G30)



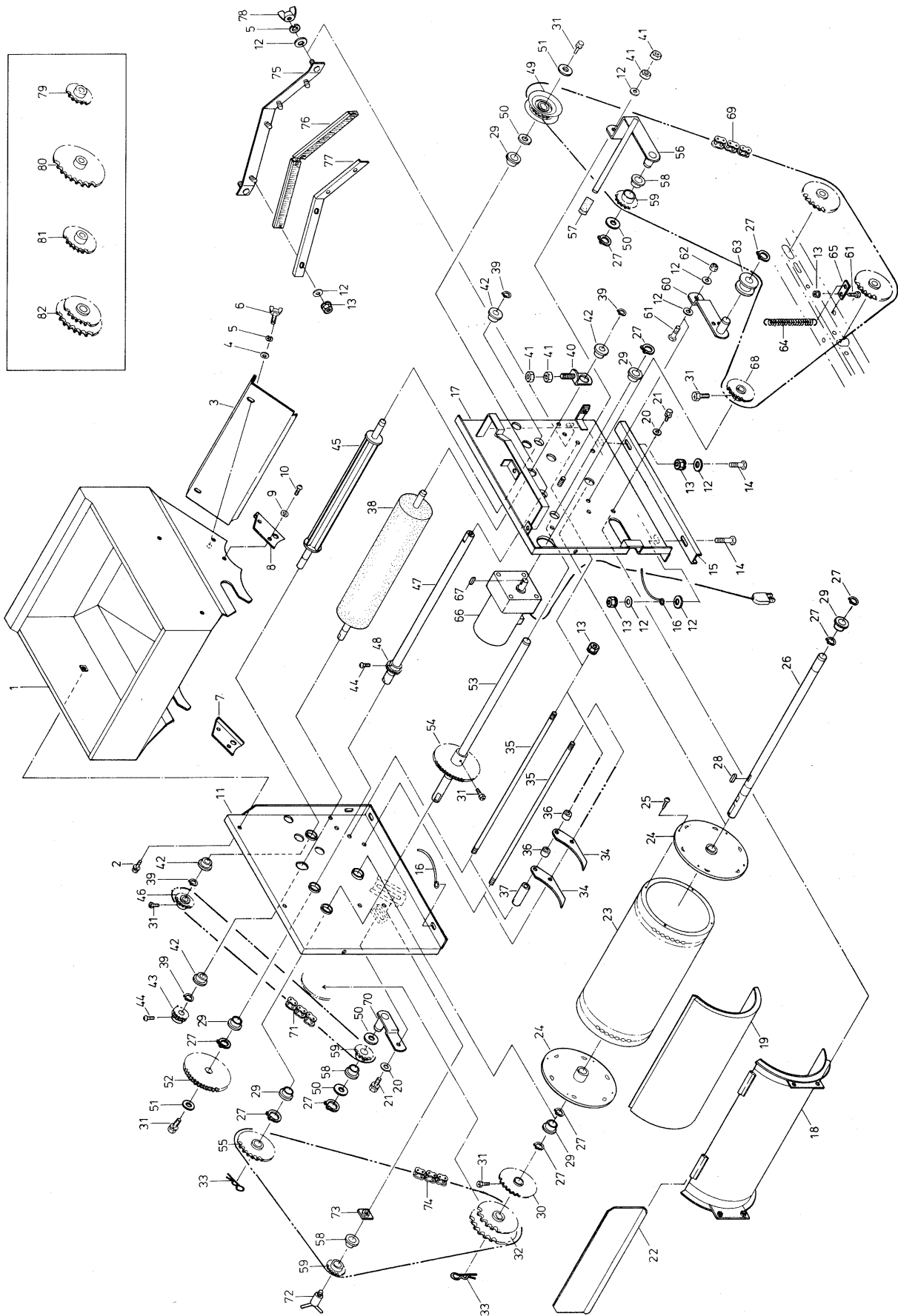
図番	品番	品名	数量	備考
1	24058-1111-2	レール 1 左	1	
2	24058-1112-2	レール 1 右	1	
3	24058-1113-1	レール 2 左	1	
4	24058-1114-1	レール 2 右	1	
5	24058-1115-2	レール 3 左	1	
6	24058-1116-2	レール 3 右	1	
7	24008-1157-1	チョウ バン エイ	4	
8	24008-1158-2	シテン ピン 1	4	φ 8×30
9	04013-50080	ヒラ ザガネ	4	M 8
10	05515-50080	トメ ピン	4	φ 8用
11	01052-50816	ボルト	4	M 8×16
12	02023-50080	SW ナット	4	M 8
13	24058-1117-1	レール スタンド	2	
14	01052-50612	ボルト	8	M 6×12
15	02023-50060	SW ナット	8	M 6
16	01052-51050	ボルト	5	M10×50
17	02053-50060	ナット	5	M10
18	24058-1119-1	レール 3 スタンド	1	
19	24058-1125-1	ハンソウ ジク 1	2	
20	24058-1126-1	ハンソウ ジク 2	2	
21	53022-4483-1	テンション プーリ ザガネ	3	t 0.8
22	04612-00150	ジクヨウ トメワ	12	S-15
23	53042-3428-1	チェン ジク ザガネ	2	t 1.6
24	24031-1126-1	ハンソウ スプロケット 1	2	22T
25	01252-50612	ジュウジ アナツキ ロック ボルト	4	M 6×12
26	24011-1123-4	プーリ 12	12	
27	05512-50330	ワリ ピン	8	φ 3×30
28	52021-54355	トウミ ベアリング ケース	6	
29	08121-06202	ボウル ベアリング	6	6202 Z Z
30	01052-50612	ボルト	11	M 6×12
31	02023-50060	SW ナット	12	M 6
32	24061-3118-2	チンアツ スプロケット	2	12T
33	24058-1161-2	アジャスタ	2	
34	04013-50060	ヒラ ザガネ	4	M 6
35	02023-50060	SW ナット	4	M 6
36	24058-1165-1	アジャスタ カナグ	2	
37	01052-50616	ボルト	2	M 6×16
38	02023-50060	SW ナット	2	M 6
39	02053-50060	ナット	2	M 6
40	01052-50640	ボルト	2	M 6×40
41	24058-1162-3	ハンソウ テンション アーム	4	
42	24058-1163-2	カラ 10-6-5	4	
43	01052-50616	ボルト	4	M 6×16
44	04013-50060	ヒラ ザガネ	8	M 6 (外径大)
45	02023-50060	SW ナット	4	M 6
46	24031-1129-1	ハンソウ ロール ジク 2	3	
47	02053-50080	ナット	32	M 8
48	24058-1164-1	ハンソウ ロール ジク 3	5	
49	04613-50060	E リング	20	E-6
50	24031-1131-1	ハンソウ ローラ	16	
51	56367-6123-1	ホース オサエ	5	
52	24058-6111-1	カバー 1	1	
53	04013-50060	ヒラ ザガネ	8	M 6
54	01811-50616	チョウ ボルト	8	M 6×16
55	24058-6112-2	カバー 2	1	
56	24058-6113-1	カバー 3	1	
57	24058-6114-1	カバー 4	1	
58	24058-6115-1	カバー 4 トメカナグ	1	
59	01052-50616	ボルト	1	M 6×16
60	02023-50060	SW ナット	1	M 6
61	07510-00070	ブイ ベルト	2	A-70
62	07510-00045	ブイ ベルト	4	A-45
63	24058-8121-1	テイリョウ カップ	1	
64	24003-8123-1	ノズル ヨウ ブラシ	1	
65	24001-6111-4	トコツチ ナラシ ジョウギ		

6. 播種裝置關係(SP-G30)



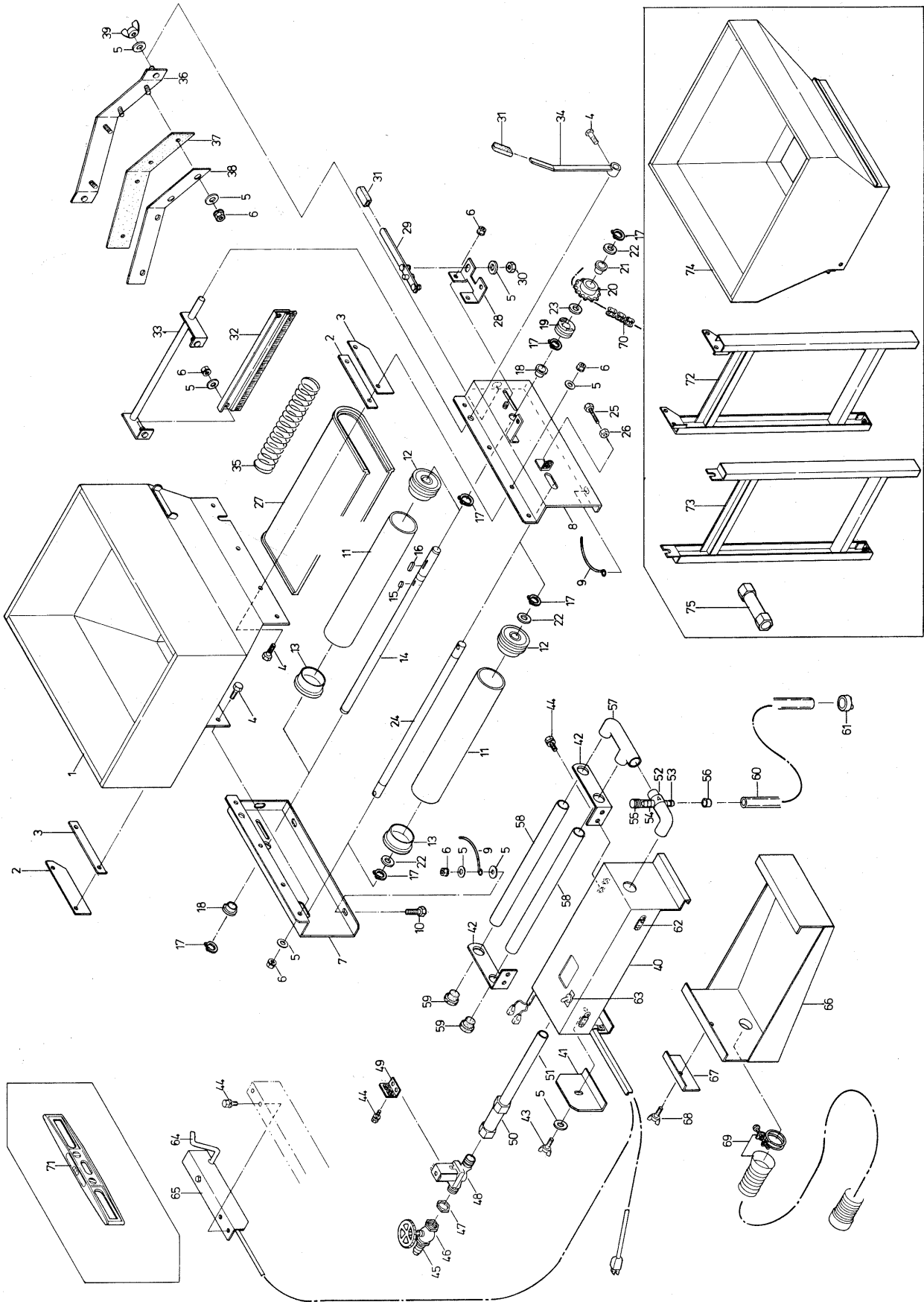
図番	品番	品名	数量	備考		
1	24058-2111-2	ハシュ ホッパ	1			
2	01022-50612	SW ボルト	4	M 6 × 12		
3	24058-2112-1	モミ シヤッタ	1			
4	04013-50060	ヒラ ザガネ	2	M 6		
5	04512-50060	バネ ザガネ	15	M 6		
6	01850-50612	チョウ ボルト	2	M 6 × 12		
7	24058-2113-1	ジク ウケ 1	1			
8	24058-2114-1	ジク ウケ 2	1			
9	04512-50060	バネ ザガネ	4	M 6		
10	03054-50612	ジュウジ アナツキ マル コネジ	4	M 6 × 12		
11	24058-2211-1	ホッパ ダイ 1	1			
12	04013-50060	ヒラ ザガネ	14	M 6		
13	02023-50060	SW ナット	22	M 6		
14	01052-50625	ボルト	4	M 6 × 25		
15	24058-2271-1	ホッパダイ チョウセツ	2			
16	24058-1166-1	ガイド バネ	2			
17	24058-2212-2	ホッパ ダイ 2	1			
18	24058-2213-2	ロール ガイド	1			
19	24058-2214-1	ロール ガイド シート	1			
20	04013-50060	ヒラ ザガネ	5	M 6 (外径大)		
21	01022-50612	SW ボルト	5	M 6 × 12		
22	24058-2215-1	モミ カエシ イタ	1			
23	24058-2216-3	ハシュ ロール	1			
24	24058-2217-2	ハシュ ロール フランジ	2			
25	03514-50416	マルアタマ タッピング スクリュー	8	M 4 × 16		
26	24058-2218-3	ハシュ ロール ジク	1			
27	04612-00150	ジク ヨウ トメワ	9	S-15		
28	05915-00515	キー	1	(両丸) 5 × 5 × 15		
29	24058-2223-1	ブッシュ	6	φ 15用		
30	24058-2259-1	スプロケット 18	1	18T		
31	01252-50612	ジュウジ アナツキ ボルト	8	M 6 × 12		
32	24058-2255-1	スプロケット 19-24	1	19T-24T		
33	05515-51500	トメ ピン	3	R 15		
34	24058-2229-1	ロール スクレーパ	28			
35	24058-2231-1	スクレーパ トメ ジク	2			
36	24058-2232-1	カラ 15-10-9	27			
37	24058-2233-1	カラ 15-10-48	2			
38	24058-2219-2	フォーム ロール	1			
39	04612-00100	ジクヨウ トメワ	4	S-10		
40	24058-2221-2	フォーム ロール アジャスタ	2			
41	02053-50060	ナット	6	M 6		
42	24011-1171-1	モートル ヨウ ブッシュ	4			
43	24021-5112-2	20T ギヤ	1			
44	01250-50512	十字穴付 ナベ コネジ	2	M 5 × 12		
45	24058-2225-1	カクハン ロール	1			

6. 播種裝置關係(SP-G30)



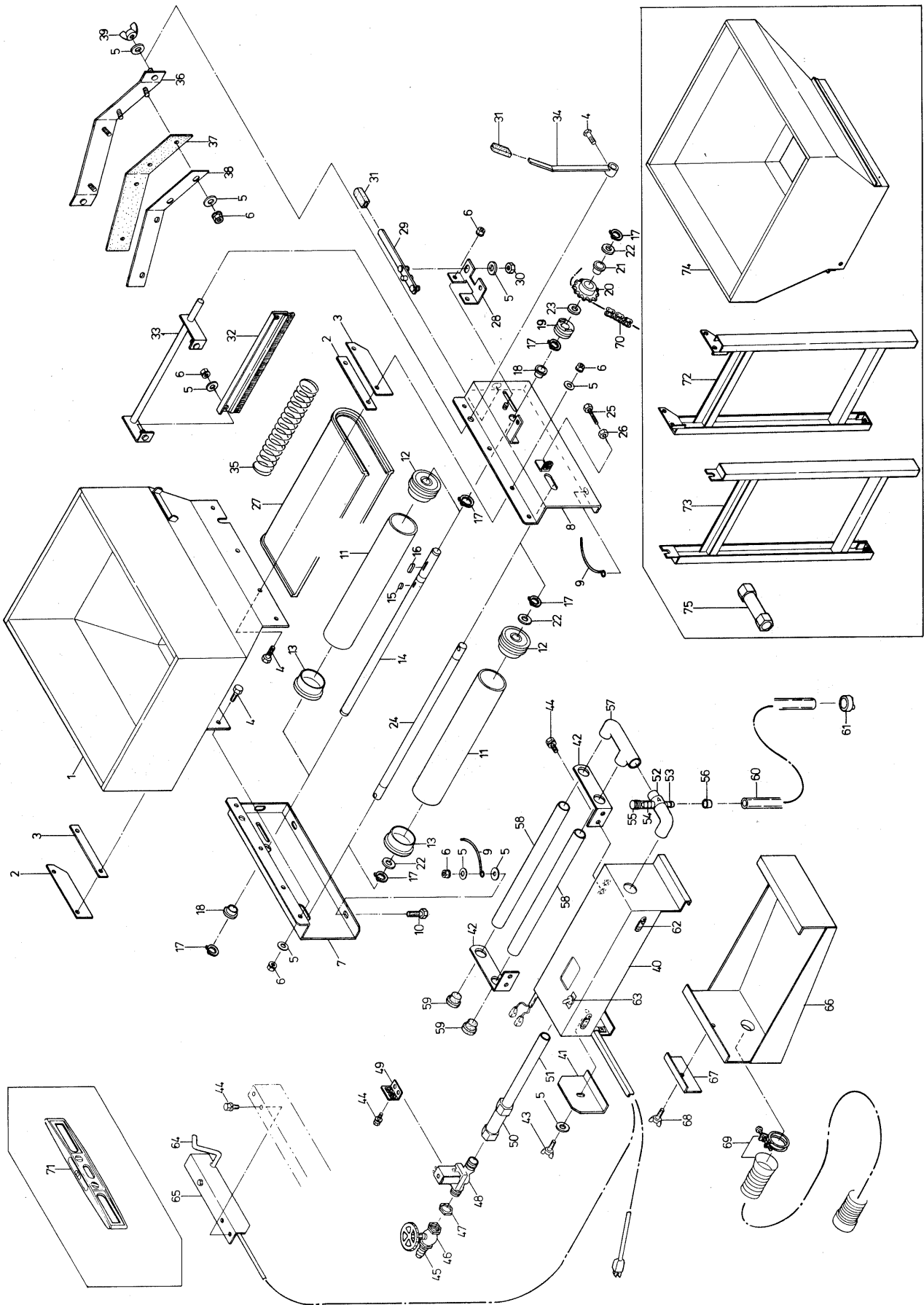
図番	品番	品名	数量	備考
46	24058-2261-1	スプロケット 12	1	
47	24058-2248-1	ハシュ クドウ ジク	1	
48	24058-2249-1	ハシュ クドウ ギヤ	1	20T
49	24058-2243-2	リング スプロケット 12	1	12T
50	53022-4483-1	テンション プーリ ザガネ	2	
51		ヒラ ザガネ	2	M 6 用 ϕ 22 大2.3
52	24058-2251-1	フォーム ギヤ 60	1	
53	24058-2252-1	カウンタ ジク	1	
54	24058-2253-1	ギヤ 60	1	
55	24058-2254-1	スプロケット 17	1	
56	24058-2238-3	クラッチ アーム	1	
57	24062-2217-1	アーム キャップ	1	
58	56058-3214-1	テンション アーム ブッシュ	4	
59	24062-3116-3	テンション スプロケット	4	12T
60	24058-2246-1	テンション アーム 1	1	
61	01052-50616	ボルト	2	M 6 \times 16
62	02556-50060	タフ ロック ナット	1	M 6
63	24008-1152-1	テンション 10-32	1	
64	24058-2247-1	テンション スプリング 1	1	
65	24058-1167-2	パネ カケ	1	
66	24058-5301-1	小形 ギヤ モートル	1	100W 40V 1/50
67	05712-00425	フェザー キー	1	4 \times 4 \times 25
68	24058-5111-1	クドウ スプロケット	1	12T
69	24058-6311-2	チェン 1	1	128L
70	24058-2256-2	テンション アーム 2	1	
71	24058-6313-2	チェン 3	1	38L
72	24058-2257-1	テンション ジク 2	1	
73	24058-2258-1	トメ カナゲ	1	M 8
74	24058-6312-1	チェン 2	1	52L
75	24058-2235-2	ブラシ ウケ ダイ	1	
76	24058-2236-1	ソウジ ブラシ	2	
77	24058-2237-2	ソウジ ブラシ オサエ	1	
78	02810-50060	チョウ ナット	2	M 6
79	24058-9215-1	スプロケット 12 コバン	1	アタッチメント(別途購入部品) 12T (播種量60g用)
80	24058-9214-1	スプロケット 26 コバン	1	26T (ϕ 60g用)
81	24058-9213-1	スプロケット 15 コバン	1	15T (ϕ 80g用)
82	24058-9212-1	スプロケット 17-21 コバン	1	17T (ϕ 120g用) 21T (ϕ 100g、150g用)

7. 覆土、灌水装置関係(SP-G30)



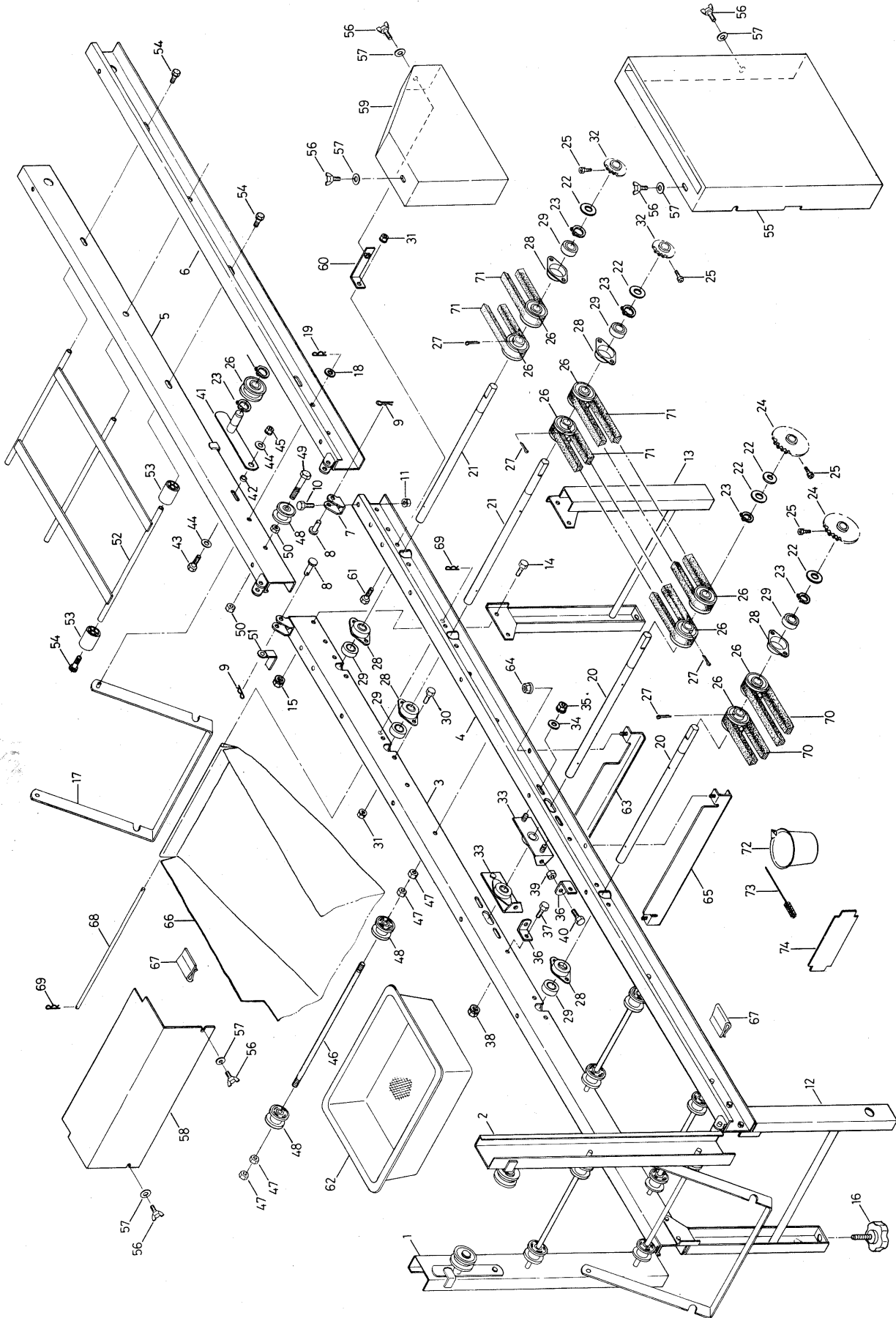
図番	品番	品名	数量	備考		
1	24058-3111-1	フクド ホッパ	1			
2	24058-3112-3	タレ ヌノ	2			
3	24058-3113-2	ヌノ オサエ	2			
4	01052-50612	ボルト	9	M 6 × 12		
5	04013-50060	ヒラ ザガネ	24	M 6		
6	02023-50060	SW ナット	20	M 6		
7	24058-3211-1	フクド ホッパ ダイ 1	1			
8	24058-3212-1	フクド ホッパ ダイ 2	1			
9	24058-1166-1	ガイド バネ	2			
10	01052-50616	ボルト	4	M 6 × 16		
11	24031-3115-2	フクド ローラ	2			
12	24031-3116-2	フクド ローラ フランジ 1	2			
13	24031-3131-1	フクド ローラ フランジ 2	2			
14	24058-3218-1	コンベア ジク 1	1			
15	05712-00515	フェザー キー	1	5 × 5 × 15 (両丸)		
16	05712-00525	フェザー キー	1	5 × 5 × 25 (両丸)		
17	04612-00150	ジク ヨウ トメワ	4	S - 15		
18	24058-2223-1	ブッシュ	2			
19	24051-2131-1	クラッチ	1			
20	24058-3222-1	アイドル スプロケット 12	1	(12T)		
21	56058-3214-1	テンション アーム ブッシュ	1			
22	53022-4483-1	テンション プーリ ザガネ	3			
23	53042-3428-1	チェン ジク ザガネ	1			
24	24058-3219-1	コンベア ジク 2	1			
25	01052-50650	ボルト	2	M 6 × 50		
26	02053-50060	ナット	2	M 6		
27	24031-3129-1	コンベア ベルト	1			
28	24058-3221-1	クラッチ ダイ 2	1			
29	24031-2125-1	クラッチ アーム	1			
30	02556-50060	タフ ロック ナット	1	M 6		
31	24051-2133-1	アーム キャップ	2			
32	24058-3225-2	フクド ブラシ	1			
33	24058-3226-1	フクド ブラシ ジク	1			
34	24058-3227-1	フクド ブラシ アーム	1			
35	24031-2128-1	ブンスン バネ	1			
36	24058-3232-2	ハイド ゴム オサエ 1	1			
37	24058-3233-1	ハイド ゴム	1			
38	24058-3234-2	ハイド ゴム オサエ 2	1			
39	02850-50060	チョウ ナット	2	M 6		
40	24058-4116-5	カンスイ バコ	1			
41	24008-4213-2	オサエ カナグ 1	1			
42	24058-4115-2	ノズル ササエ	2			
43	01811-50616	チョウ ボルト	1	M 6 × 16		
44	01022-50612	SW ボルト	10	M 6 × 12		
45	24008-4114-1	ホース ジョイント	1	1/2		

7. 覆土、灌水装置関係(SP-G30)



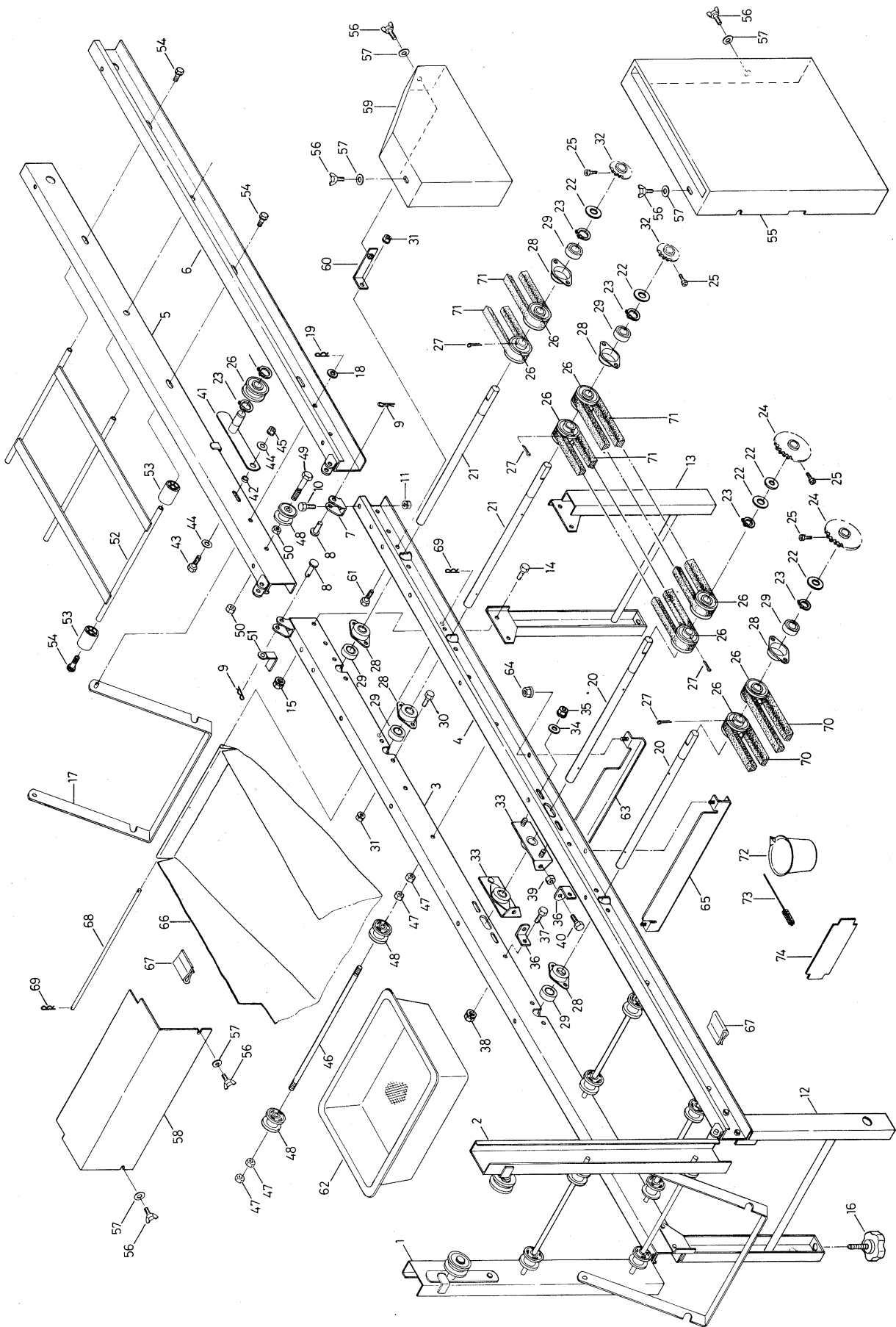
図番	品番	品名	数量	備考
46	24008-4121-1	ストップバルブ	1	1/2
47		ナット	1	1/2
48	24051-4142-1	デンジベン	1	
49	24058-4117-1	ウケカナグ	1	
50	24058-4119-1	メータ(水流計)	1	マーク付
51	24058-4121-1	ツナギパイプ 13-100	1	
52	24058-4123-1	バキュームヘッド	1	
53	24051-4135-1	スイコミジョイント 1	1	
54	24051-4139-1	スイコミジョイント 2	1	
55	24051-4138-1	スポイト	1	
56	24051-4136-1	キャップ 2	1	
57	24058-4171-1	カンスイ F ツナギ	1	
58	24058-4111-2	ノズル	2	
59	24031-4112-3	ゴムセン	2	
60	24051-4137-1	スイコミホース	1	
61	24051-4164-1	ウエイト	1	
62	24051-4145-1	コンセント	2	
63	24001-5117-1	スナップスイッチ	1	
64	24051-4151-1	スイッチボックス	1	
65	24051-4152-1	ホルダ 1	1	
66	24031-4113-2	ハイスイウケバコ	1	
67	24008-4214-1	オサエカナグ 2	1	
68	01811-50816	チョウボルト	1	M8×16
69	24051-4161-3	ハイスイホース	1	(ホースバンド付)
70	24058-6314-1	チェン 4	1	60L
71	24058-8116-1	水準器	1	
72	24058-9115-1	レールスタンド 700	2	アタッチメント (別途購入部品)
73	24058-9116-1	レール 3 スタンド 700	1	アタッチメント (別途購入部品)
74	24058-9311-1	ホジョ ホッパ	1	アタッチメント (別途購入部品)
75	24058-9401-1	メータ 大	1	アタッチメント (別途購入部品)

8. 搬送レール関係(SP-G3I,SP-G3IF)



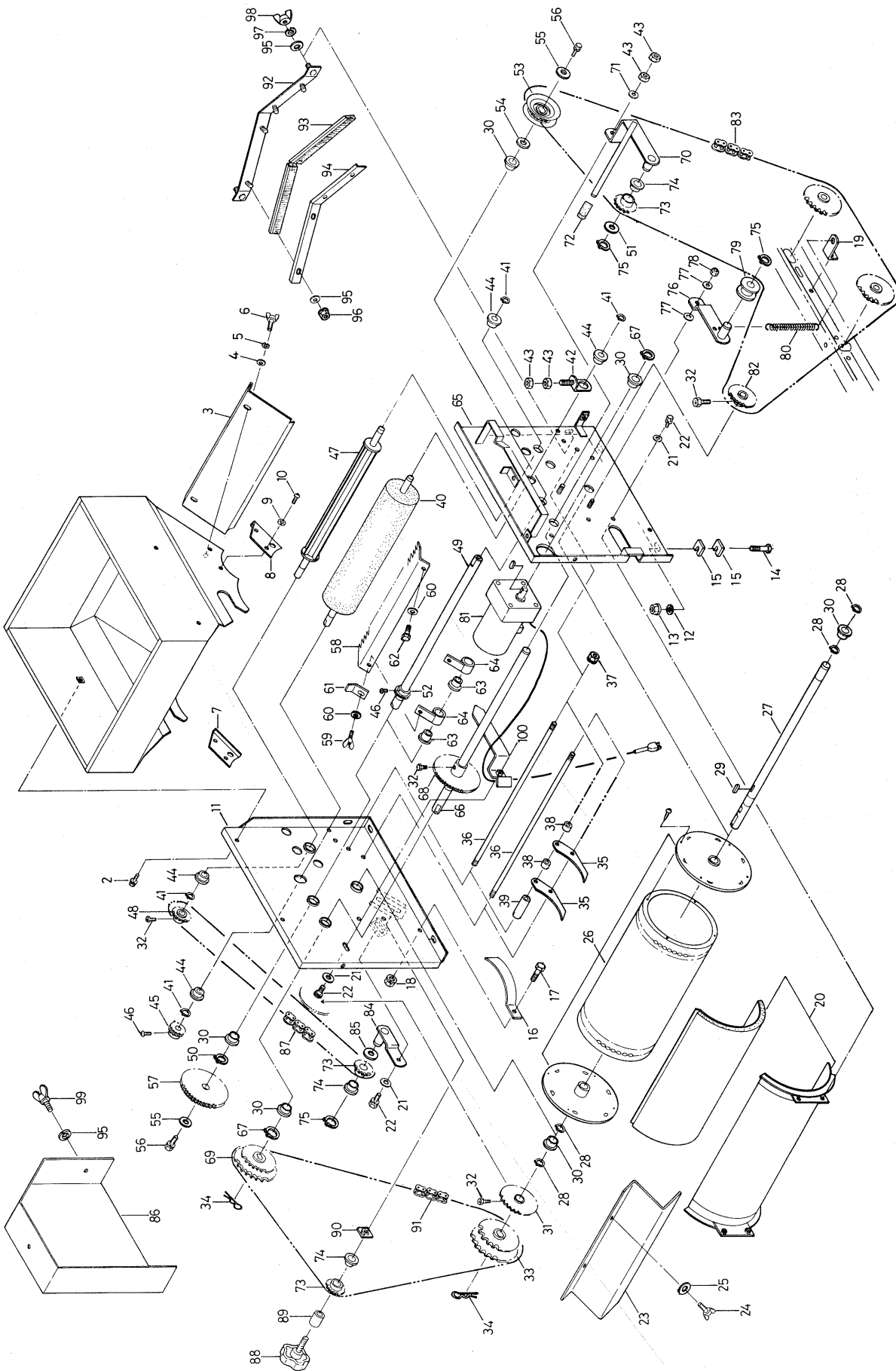
図番	品番	品名	数量		記事	備考		
			SP-G3I	SP-G3IF				
1	24059-1111-1	レール 1 左		1				
2	24059-1112-1	レール 1 右		1				
3	24059-1113-3	レール 2 左		1				
4	24059-1114-3	レール 2 右		1				
5	24059-1115-2	レール 3 左		1				
6	24059-1116-2	レール 3 右		1				
7	24008-1157-1	チョウバン A		4				
8	24008-1158-2	シテンピン 1		4		∅8×30		
9	05512-50080	トメピン		4		∅8用		
10	01052-50816	ボルト		4		M8×16		
11	02023-50080	SW ナット		4		M8		
12	24059-1117-1	レール スタンド 1		1				
13	24059-1118-1	レール スタンド 2		1				
14	01052-50612	ボルト		8		M6×12		
15	02023-50060	SW ナット		8		M6		
16	24059-1124-1	アジャスト ノブ 45		4				
17	24059-1123-2	ステー		2				
18	04013-50060	ヒラ ザガネ		4		M6		
19	05515-50600	トメピン		4		R6		
20	24058-1125-1	ハンソウ ジク 1		2				
21	24058-1126-1	ハンソウ ジク 2		2				
22	53042-3428-1	チェン ジク ザガネ		5		t1.6		
23	04612-00150	ジクヨウ トメワ		12		S-15		
24	24031-1126-2	ハンソウ スプロケット 1		2		22T		
25	01252-50612	ジュウジ アナツキ ロック ボルト		4		M6×12		
26	24011-1123-4	プーリ 1 2		12				
27	05512-50330	ワリピン		8		∅3×30		
28	52021-5435-6	トウミ バアリング ケース		6				
29	08121-06202	ボール バアリング		6		6202ZZ		
30	01052-50612	ボルト		11		M6×12		
31	02023-50060	SW ナット		12		M6		
32	24061-3118-2	チンアツ スプロケット	2			12T		
33	24058-1161-3	アジャスタ		2				
34	04013-50060	ヒラ ザガネ		4		M6		
35	02023-50060	SW ナット		4		M6		
36	24058-1165-4	アジャスタ カナグ		2				
37	01052-50616	ボルト		2		M6×16		
38	02023-50060	SW ナット		2		M6		
39	02053-50060	ナット		2		M6		
40	01052-50640	ボルト		2		M6×40		

8. 搬送レール関係(SP-G3I,SP-G3IF)



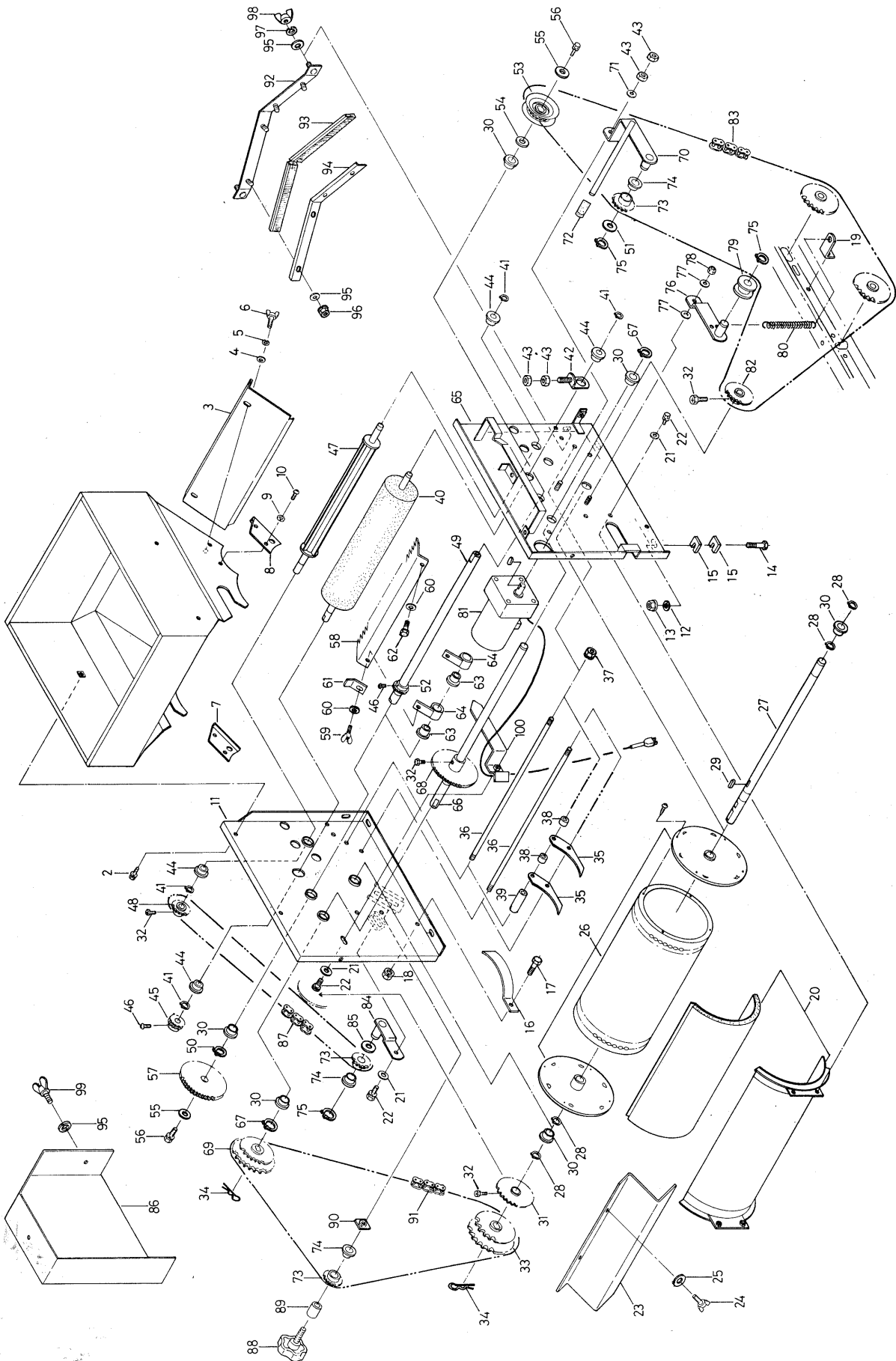
図番	品番	品名	数量		記事	備考		
			SP-G3I	SP-G3IF				
41	24058-1162-4	ハンソウ テンション アーム	4					
42	24058-1163-2	カラー 10-6-5	4					
43	01052-50620	ボルト	4			M6×20		
44	04013-50060	ヒラ ザガネ	4			M6		
45	02023-50060	SW ナット	4			M6		
46	24031-1129-1	ハンソウ ロール ジク 2	5					
47	02053-50080	ナット	20			M8		
48	24031-1131-1	ハンソウ ローラ	12					
49	01150-50860	ロックボルト	2			M8×60		
50	02053-50080	ナット	4			M8		
51	56367-6123-1	ホース オサエ	5					
52	24059-1121-2	レール 3 ツナギ	1					
53	24059-1122-1	ローラ 30-11-40	6					
54	01022-50812	SW ボルト	4			M8×12		
55	24058-6112-7	カバー 2	1					
56	01811-50616	チョウ ボルト	6			M6×16		
57	04013-50060	ヒラ ザガネ	6			M6		
58	24058-6113-1	カバー 3	1					
59	24058-6114-2	カバー 4	1					
60	24058-6115-1	カバー 4 トメカナグ	1					
61	01052-50616	ボルト	1			M6×16		
62	24059-2311-2	モミウケ	1					
63	24059-2312-2	モミウケ レール 1	1					
64	02023-50060	SW ナット	4			M6		
65	24059-2313-2	モミウケ レール 2	1					
66	24059-4211-3	ハイスイ ウケ	1					
67	24059-4218-2	ハサミ	12					
68	24059-4219-1	ハイスイ ウケ ササエ	1					
69	05515-50600	トメピン	2			∅6用		
70	07510-00100	ブイベルト	2			A-100		
71	07510-00045	ブイベルト	4			A-45		
72	24058-8121-1	ケイリョウ カップ	1					
73	24003-8123-1	ノズルヨウ ブラシ	1					
74	24001-6111-4	トコヅチ ナラシ ジョウギ	1					

9. 播種裝置關係(SP-G3I,SP-G3IF)



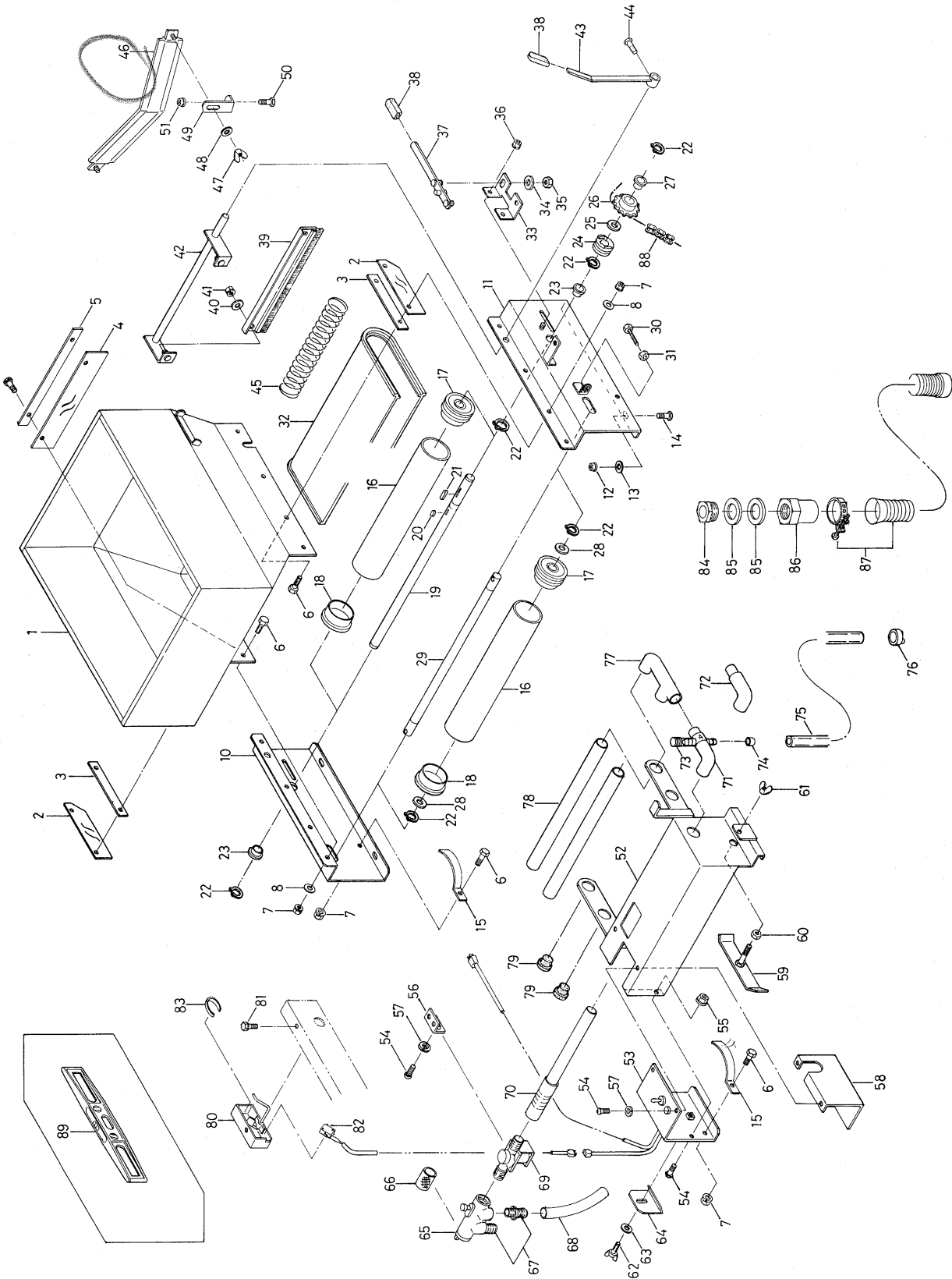
図番	品番	品名	数量		記事	備考		
			SP-G3I	SP-G3IF				
		ハシュ ソーチ アッシ		1		①~⑧⑩, ②, ④, ⑤, ⑦~⑩		
1	24059-2111-1	ハシュ ホッパ		1				
2	01022-50612	SW ボルト		4		M 6 × 12		
3	24058-2112-1	モミ シャッタ		1				
4	04013-50060	ヒラ ザガネ		2		M 6		
5	04512-50060	バネ ザガネ		2		M 6		
6	01850-50612	チョウ ボルト		2		M 6 × 12		
7	24058-2113-2	ジク ウケ 1		1				
8	24058-2114-2	ジク ウケ 2		1				
9	04512-50060	バネ ザガネ		4		M 6		
10	01252-50612	ジュウジ アナツキ ロッカク ボルト		4		M 6 × 12		
11	24059-2211-3	ホッパ ダイ 1		1				
12	04013-50060	ヒラ ザガネ		4		M 6		
13	02023-50060	SW ナット		4		M 6		
14	01052-50625	ボルト		4		M 6 × 25		
15	24058-2271-2	ホッパ ダイ チョウセツ		8				
16	24059-1166-1	ガイド バネ		2				
17	01052-50612	ボルト		2		M 6 × 12		
18	02023-50060	SW ナット		2		M 6		
19	24058-1167-3	バネ カケ		1				
20	24058-2213-3	ロール ガイド アッシ		1				
21	04013-50060	ヒラ ザガネ		6		M 6		
22	01022-50612	SW ボルト		6		M 6 × 12		
23	24059-2215-1	モミ カエシ イタ		1				
24	01811-50616	チョウ ボルト		2				
25	04013-50060	ヒラ ザガネ		2				
26	24058-2216-3	ハシュロール アッシ		1				
27	24058-2218-3	ハシュロール ジク		1				
28	04612-00150	ジクヨウ トメワ		4		S-15		
29	05915-00515	キー		1		5 × 5 × 15(両丸)		
30	24058-2223-1	ブッシュ		6		∅15用		
31	24058-2259-1	スプロケット 18		1		18T		
32	01252-50612	ジュウジ アナツキ ロッカク ボルト		4		M 6 × 12		
33	24058-2255-2	スプロケット 19-24 コバン		1				
34	05516-51600	トメピン		2		R-16		
35	24058-2229-1	ロール スクレーパー		28				
36	24058-2231-1	スクレーパ トメジク		2				
37	02023-50060	SW ナット		4		M 6		
38	24058-2232-1	カラー 15-10-9		27				
39	24058-2233-1	カラー 15-10-48		2				
40	24058-2219-3	フォーム ロール		1				
41	04612-00100	ジクヨウ トメワ		4		S-10		
42	24058-2221-2	フォーム ロール アジャスタ		2				
43	02053-50060	ナット		6		M 6		
44	24011-1171-1	モートルヨウ ブッシュ		4				
45	24021-5112-2	20T ギヤ		1		20T		
46	01450-50512	ジュウジ アナツキ ナベコネジ		2		M 5 × 12		
47	24058-2225-3	カクハンロール		1				
48	24058-2261-1	スプロケット 12		1		12T		
49	24058-2248-3	ハシュ クドウ ジク		1				
50	04612-60150	ジクヨウ トメワ		1		S-15		

9. 播種裝置關係(SP-G3I,SP-G3IF)



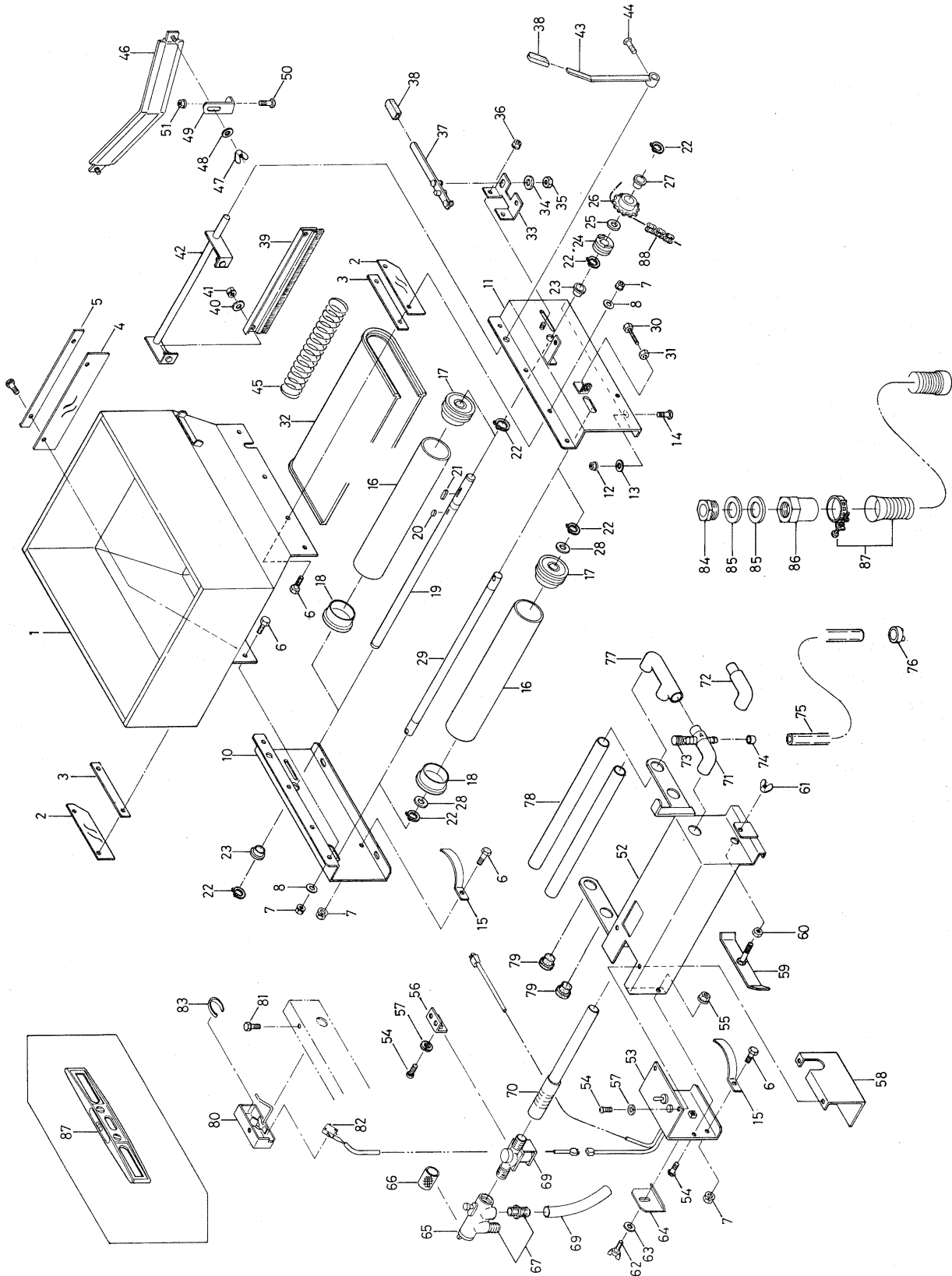
図番	品番	品名	数量		記事	備考		
			SP-G3I	SP-G3IF				
51	53022-4483-1	テンション プーリ ザガネ	1					
52	24058-2249-2	ハシュ クドウ ギヤ	1			20T		
53	24058-2243-3	リング スプロケット 12	1			12T		
54	53022-4483-1	テンション プーリ ザガネ	1					
55	04015-50060	モクザイヨウ マルザガネ	2			M 6 用Ø22		
56	01022-50612	SW ボルト	2			M 6 ×12		
57	24058-2251-1	フォーム ギヤ 60	1			60T		
58	24059-2226-1	クシバ スクレーバ	1					
59	01811-50616	チョウ ボルト	1			M 6 ×16		
60	04013-50060	ヒラ ザガネ	2			M 6		
61	24059-2228-3	クシバ カナグ	1					
62	01022-50612	SW ボルト	1			M 6 ×12		
63	56058-3214-1	テンション アーム ブッシュ	2					
64	24059-2227-2	クシバ アーム	2					
65	24059-2212-2	ホッパ ダイ 2	1					
66	24058-2252-2	カウンタ ジク	1					
67	04612-60150	ジクヨウ トメワ	2			S-15		
68	24058-2253-2	ギヤ 60	1			60T		
69	24059-2254-1	スプロケット 15-17 コバン	1			15T 17T		
70	24058-2238-3	クラッチ アーム	1					
71	04013-50060	ヒラ ザガネ	1			M 6		
72	24051-2133-2	アーム キャップ	1					
73	24062-3116-3	テンション スプロケット	3			12T		
74	56058-3214-1	テンション アーム ブッシュ	3					
75	04612-00150	ジクヨウ トメワ	3			S-15		
76	24058-2246-1	テンション アーム 1	1					
77	04013-50060	ヒラ ザガネ	2			M 6		
78	02556-50060	タフロック ナット	1			M 6		
79	24008-1152-1	テンション ローラ 2	1					
80	24058-2247-2	テンション スプリング 1	1					
81	24057-5311-1	小形 ギヤ モートル アッシ	1			オリエンタル 5IK40GK-A2 日立 YTOG-KP(40W)		
82	24058-5111-1	クドウ スプロケット	1			12T		
83	24058-6311-2	チェン 1	1			128L		
84	24058-2256-2	テンション アーム 2	1					
85	53042-3428-1	チェン ジク ザガネ	1			t1.6		
86	24058-6111-2	カバー 1	1					
87	24058-6313-2	チェン 3	1			38L		
88	24059-2268-1	ノブボルト 38	1					
89	24059-2282-2	カラー 15-10-26	1					
90	24058-2258-2	トメ カナグ	1					
91	24058-6312-1	チェン 2	1			52L		
92	24058-2235-2	ブラシ ウケ ダイ	1					
93	24058-2236-1	ソウジ ブラシ	2					
94	24058-2237-2	ソウジ ブラシ オサエ	1					
95	04013-50060	ヒラ ザガネ	8			M 6		
96	02023-50060	SW ナット	4			M 6		
97	04512-50060	SW	2			M 6		
98	02810-50060	チョウ ナット	2			M 6		
99	01811-50616	チョウ ボルト	2			M 6 ×16		
100	24059-6117-3	カバー 5	1					

10. 覆土、灌水装置関係(SP-G3I,SP-G3IF)



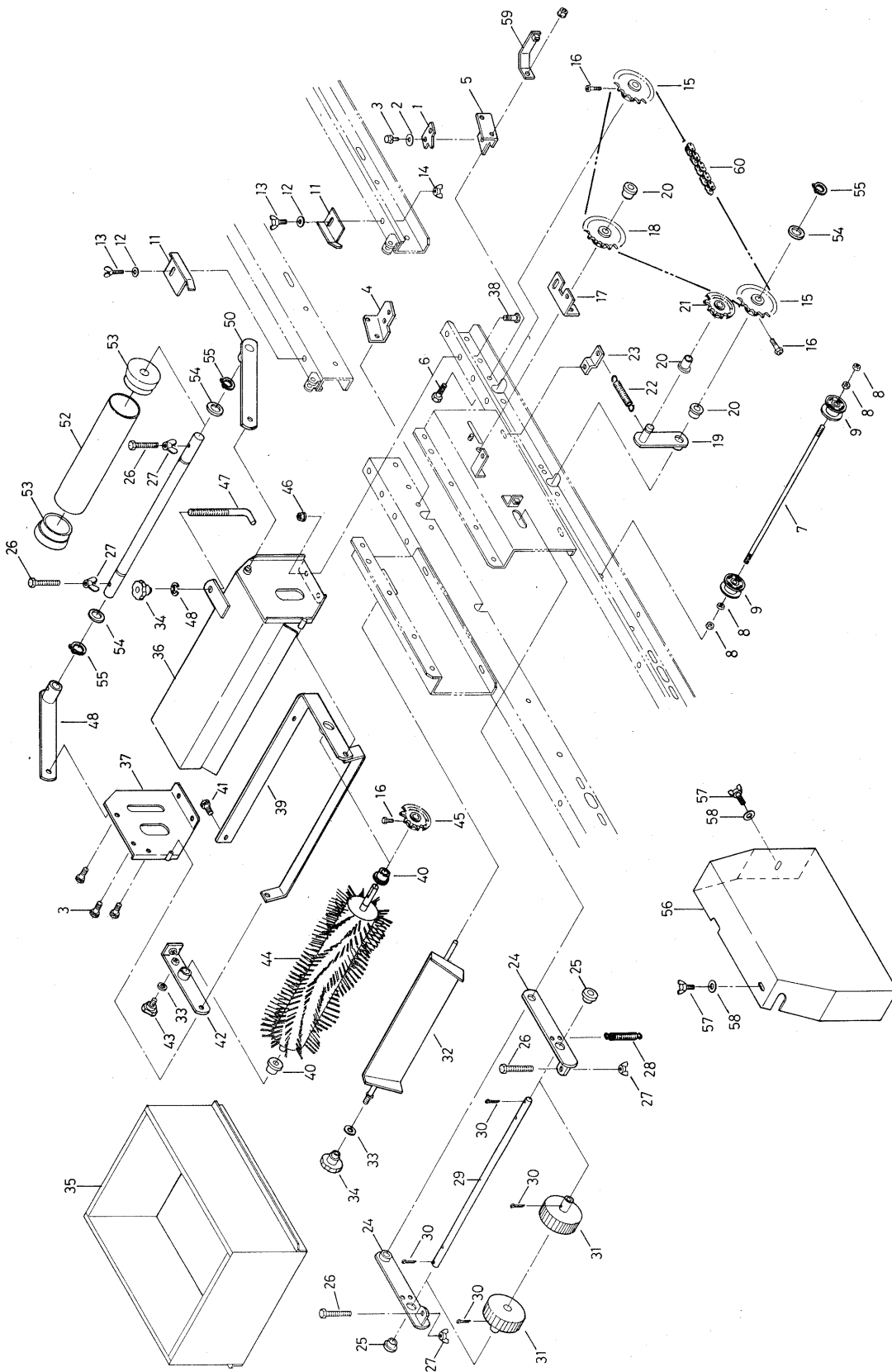
図番	品番	品名	数量		記事	備考
			SP-G31	SP-G31F		
		フクド ソウチ アッシ	1			①~④⑤
1	24058-3111-2	フクド ホッパ	1			
2	24058-3112-4	スカート 1	2			
3	24058-3113-2	ヌノ オサエ	2			
4	24059-3114-2	スカート 2	1			
5	24059-3115-1	ヌノ オサエ 2	1			
6	01052-50612	ボルト	11			M 6 × 12
7	02023-50060	SW ナット	11			M 6
8	04013-50060	ヒラ ザガネ	8			M 6
9	01022-50612	SW ボルト	2			M 6 × 12
10	24058-3211-3	フクド ホッパ ダイ 1	1			
11	24058-3212-3	フクド ホッパ ダイ 2	1			
12	02023-50060	SW ナット	4			M 6
13	04013-50060	ヒラ ザガネ	4			M 6
14	01052-50616	ボルト	4			M 6 × 16
15	24059-1166-1	ガイドバネ	3			
16	24031-3115-2	フクド ローラ	2			
17	24031-3116-2	フクド ローラ フランジ 1	2			
18	24031-3131-1	フクド ローラ フランジ 2	2			
19	24058-3218-3	コンベア ジク 1	1			
20	05172-00515	フェザー キー	1			5 × 5 × 15(両丸)
21	05172-00525	フェザー キー	1			5 × 5 × 25(両丸)
22	04612-00150	ジクヨウ トメワ	6			S-15
23	56058-3214-1	ブッシュ	2			
24	24051-2131-1	クラッチ	1			
25	53042-3428-1	チェン ジク ザガネ	1			
26	24058-3222-2	アイドル スプロケット 12	1			12T
27	56058-3214-1	テンション アーム ブッシュ	1			
28	53042-3428-1	テンション プーリ ザガネ	2			
29	24058-3219-1	コンベア ジク 2	1			
30	01052-50650	ボルト	2			M 6 × 50
31	02053-50060	ナット	2			M 6
32	24059-3229-1	コンベア ベルト	1			
33	24058-3221-1	クラッチ ダイ 2	1			
34	04013-50060	ヒラ ザガネ	1			M 6
35	02556-50060	タフロック ナット	1			M 6
36	02023-50060	SW ナット	2			M 6
37	24031-2125-4	クラッチ アーム	1			
38	24051-2133-2	アーム キャップ	2			
39	24058-3225-2	フクド ブラシ	1			
40	04013-50060	ヒラ ザガネ	2			M 6
41	02023-50060	SW ナット	2			M 6
42	24058-3226-1	フクド ブラシ ジク	1			
43	24058-3227-2	フクド ブラシ アーム	1			
44	01052-50612	ボルト	1			M 6 × 12
45	24031-2128-1	ブンサン バネ	1			
46	24059-3233-1	ハイド ゴム	1			
47	02810-50060	チョウ ナット	2			M 6
48	04013-50060	ヒラ ザガネ	2			M 6
49	24059-3235-2	ハイド ゴム ダイ	2			
50	01052-50616	ボルト	2			M 6 × 16

10. 覆土、灌水装置関係(SP-G31,SP-G31F)



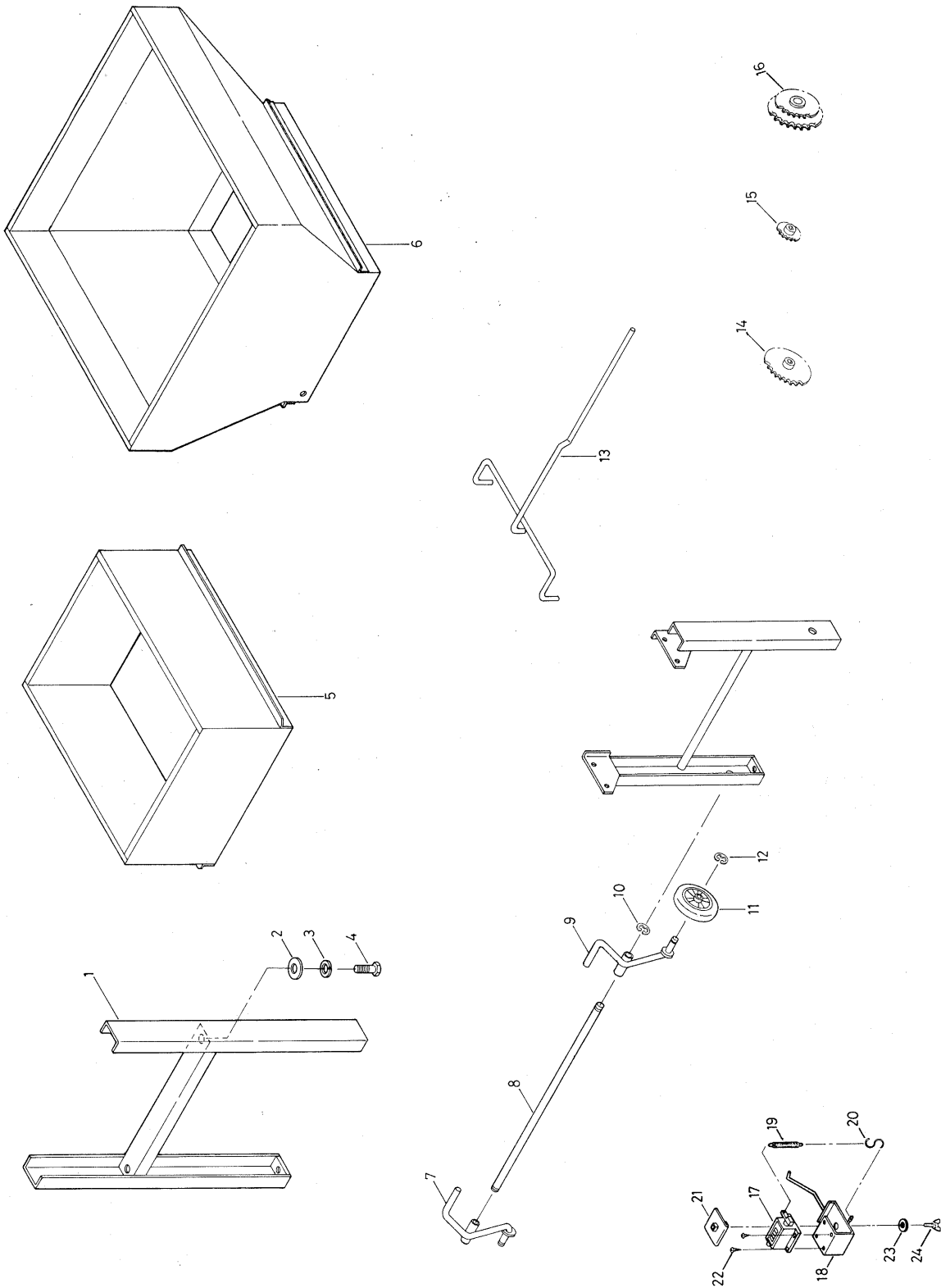
図番	品番	品名	数量		記事	備考		
			SP-G31	SP-G31F				
51	02023-50060	SW ナット		2		M6		
52	24059-4151-4	カンスイ バコ		1				
53	24059-4152-2	ソウサ バン アッシ		1				
54	03014-50612	ジュウジ アナツキ ナベコネジ		6		M6×12		
55	02023-50060	SW ナット		2		M6		
56	24058-4117-3	ウケ カナグ		1				
57	04512-50060	SW		4		M6		
58	24059-4154-1	シタ カバー		1				
59	24059-4157-1	カンスイ ガイド		1				
60	02053-50060	ナット		1		M6		
61	02810-50060	チョウ ナット		1		M6		
62	01811-50616	チョウ ボルト		1		M6×16		
63	04013-50060	ヒラ ザガネ		1		M6		
64	24008-4213-1	オサエ カナグ 1		1				
65	24059-4131-1	マニホルド アッシ		1				
66	24059-4139-1	フィルタ		1				
67	24008-4121-1	ホース ジョイント		2				
68	24059-4143-1	リリーフ ホース		1				
69	24051-4142-1	デンジ ベン		1				
70	24059-4119-3	メータ アッシ		1		マーク付		
71	24058-4123-1	バキューム ヘッド アッシ		1				
72	24059-4122-1	テイアツ パイプ		1				
73	24051-4138-1	スポイト		1				
74	24051-4136-2	キャップ 2		1				
75	24051-4137-1	スイコミ ホース		1				
76	24051-4164-1	ウェイト		1				
77	24058-4171-1	カンスイ F ツナギ		1				
78	24058-4111-1	ノズル		2				
79	24031-4112-3	ゴムセン		2				
80	24051-4151-6	スイッチ ボックス		1				
81	01022-50612	SW ボルト		1		M6×12		
82	24051-4153-1	センサー 1		1				
83	24051-4159-1	スイッチ バネ		1				
84	24059-4217-2	ナット		1				
85	24059-4215-2	パッキン		2				
86	24059-4216-3	バルブ ソケット		1				
87	24051-4161-3	ハイスイ ホース アッシ		1				
88	24058-6314-1	チェン 4	1			60L		
89	24058-8116-1	スイジュンキ		1				

11. 床土入装置関係(GF3I,SP-G3IF)



図番	品番	品名	数量		記事	備考		
			GF3I	SP-G3IF				
1	24085-1134-1	スクレーパ		2				
2	04013-50060	ヒラ ザガネ		4		M6		
3	01022-50612	SW ボルト		7		M6×12		
4	24085-1135-1	スクレーパダイ ヒダリ		1				
5	24085-1136-1	スクレーパダイ ミギ		1				
6	01052-50620	ボルト		2		M6×20		
7	24031-1129-1	ハンソウ ロール ジク 2		1				
8	02053-50080	ナット		4		M8		
9	24031-1131-2	ハンソウ ローラ		2				
10	24069-3215-1	ハコ ガイド 3		1				
11	24069-3216-1	ハコ ガイド 4		1				
12	04013-50060	ヒラ ザガネ		2		M6		
13	01811-50616	チョウ ボルト		2		M6×16		
14	02810-50060	チョウ ナット		2		M6		
15	24031-1126-2	ハンソウ スプロケット 1		2				
16	01252-50612	ジュウジ アナツキ ロックク ボルト		3		M6×12		
17	24085-3221-1	クラッチ ダイ 3		1				
18	24031-2124-5	アイドル スプロケット		1		22T		
19	24085-3345-1	テンション アーム 3		1				
20	56058-3214-1	テンション アーム ブッシュ		3				
21	24062-3116-3	テンション スプロケット		1		12T		
22	57302-5118-2	ユルミトリ スプリング		1				
23	24085-3349-1	バネカケ 3		1				
24	24085-3311-1	オクリ アーム 1		2				
25	53322-2746-1	アーム 2 ブッシュ		2				
26	01052-50670	ボルト		4		M6×70		
27	02810-50060	チョウ ナット		4		M6		
28	53047-3524-1	テンション スプリング		2				
29	24085-3315-1	オクリジク 1		1				
30	05512-50322	ワリピン		4		∅3×22		
31	24085-3317-1	オクリ ロール 2		2				
32	24085-3319-1	ハンテン バン		1				
33	04013-50250	ヒラ ザガネ		2		5/16		
34	24031-2117-4	ツマミ		2				
35	24059-9312-1	ホジョ ホッパ 2		1				
36	24085-3325-1	ブラシ ベース 1		1				
37	24085-3326-1	ブラシ ベース 2		1				
38	01052-50616	ボルト		4		M6×16		
39	24085-3327-1	ブラシ アーム 1		1				
40	53322-2746-1	アーム 2 ブッシュ		2				
41	01022-50820	SW ボルト		1		M8×20		
42	24085-3328-1	ブラシ アーム 2		1				
43	56545-6225-1	ノブ ボルト		1				
44	24085-3331-1	カイテン エントウ ブラシ		1				
45	24069-3119-1	ブラシ スプロケット 12		1				
46	02023-50060	SW ナット		4		M6		
47	24085-3333-1	ブラシ チョウセツネジ		1				
48	04613-50120	Eリング		1		E-12		
49	24085-3336-1	チンアツ ロール アーム ヒダリ		1				
50	24085-3337-1	チンアツ ロール アーム ミギ		1				
51	24085-3338-1	チンアツ ロール ジク		1				
52	24061-3116-1	チンアツ ローラ		1				
53	24031-3131-1	フクド ローラ フランジ 2		2				
54	53022-4483-1	テンション プーリ ザガネ		2				
55	04612-00150	ジクヨウ トメワ		2		S-15		
56	24085-6114-1	カバー 4		1				
57	01811-50616	チョウ ボルト		2		M6×16		
58	04013-50060	ヒラ ザガネ		2		M6		
59	24085-6115-1	カバー 4 トメカナグ		1				
60	24085-6314-1	チェン 4		1		76L		

12. アタッチメント関係



図番	品番	品名	数量					記事	備考		
			SP-G30	SP-G31	SP-G31F	SF-T30	SF-T31				
		コネクト スタンド アッシ	1	1	1		1		①~④		
1	24059-9115-1	コネクト スタンド	2	2	2		2				
2	04013-50100	ヒラ ザガネ	4	4	4		4		M10		
3	04512-50100	SW	4	4	4		4		M10		
4	01052-51020	ボルト	4	4	4		4		M10×20		
5	24059-9312-1	ホジョ ホッパ 2	1	1	1						
6	24058-9311-1	ホジョ ホッパ	1	1	1						
		キャストアッシ		1	1		1		⑦~⑫		
7	24059-9122-1	シャジク 2		1	1		1				
8	24059-9118-1	シャジク シテン		1	1		1				
9	24059-9121-1	シャジク 1		1	1		1				
10	04613-50100	Eガタ トメワ		2	2		2		E10		
11	24059-9117-1	シャリン		2	2		2				
12	04613-50080	Eガタ トメワ		2	2		2		E 8		
13	24059-9116-1	ハコウケ レール	1	1	1						
14	24058-9214-1	スプロケット 26 コバン	1	1	1				26T		
15	24058-9215-1	スプロケット 12 コバン	1	1	1				12T		
16	24059-2254-1	スプロケット 15-17 コバン	1						15T 17T		
		カウンタ アッシ	1	1	1				⑰~⑳		
17	24052-1174-1	カウンタ	1	1	1						
18	24052-1171-1	カウンタ ダイ	1	1	1						
19	24052-1175-1	カウンタ スプリング	1	1	1						
20	25052-1173-1	カウンタ スプリング カケ	1	1	1						
21	24052-1172-1	カウンタ ダイ オサエ	1	1	1						
22	03514-50412	タッピング スクリュー	4	4	4				M 4 × 12		
23	04013-50060	ヒラ ザガネ	1	1	1				M 6		
24	01811-50616	チョウ ボルト	1	1	1				M 6 × 16		

